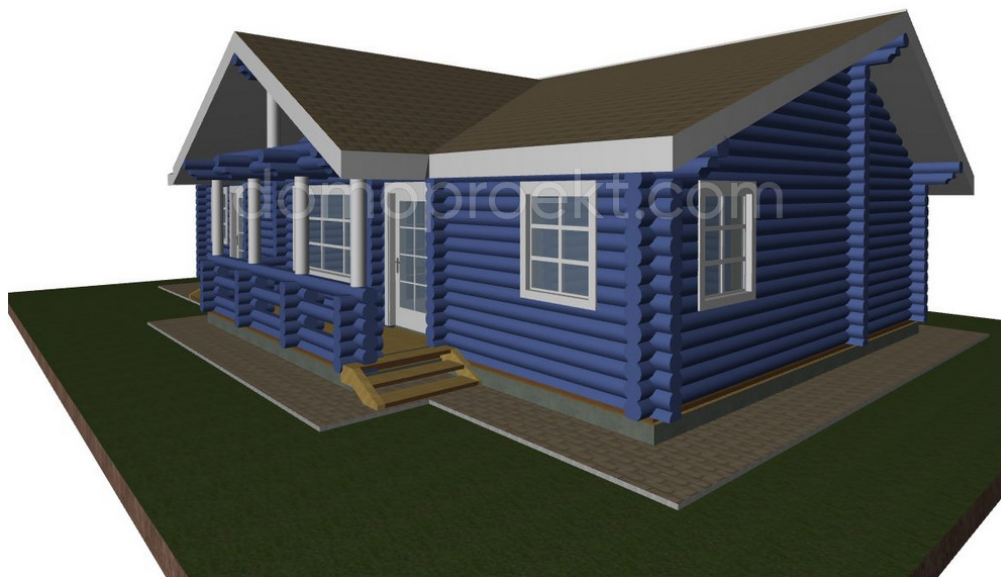


Название проекта: Баня ДПК-141
Артикул: Баня ДПК-141



Баня ДПК-141



+7(812) 467-83-50
info@domoproekt.com

Санкт-Петербург, В.О.,
Шкиперский проток, д.14 к.1, литер «В»,
БЦ «Прибой», офис 205.

Название проекта: Баня ДПК-141
Артикул: Баня ДПК-141



Стоимость проекта: 39600 руб.

Стоимость строительства: 49 000 руб. за 1 м²

Характеристики

Общая площадь: 99.77 м²

Спальни: 2

Глубина дома: 8.9 м

Ширина дома: 14.2 м

Этажность: 1

Котельная : 1

Сауна: 1

Технология: Бревенчатые дома

+7(812) 467-83-50
info@domoproekt.com

Санкт-Петербург, В.О.,
Шкиперский проток, д.14 к.1, литер «В»,
БЦ «Прибой», офис 205.

Описание проекта

Проект бревенчатой одноэтажной загородной бани общей площадью 99,77 кв.м.

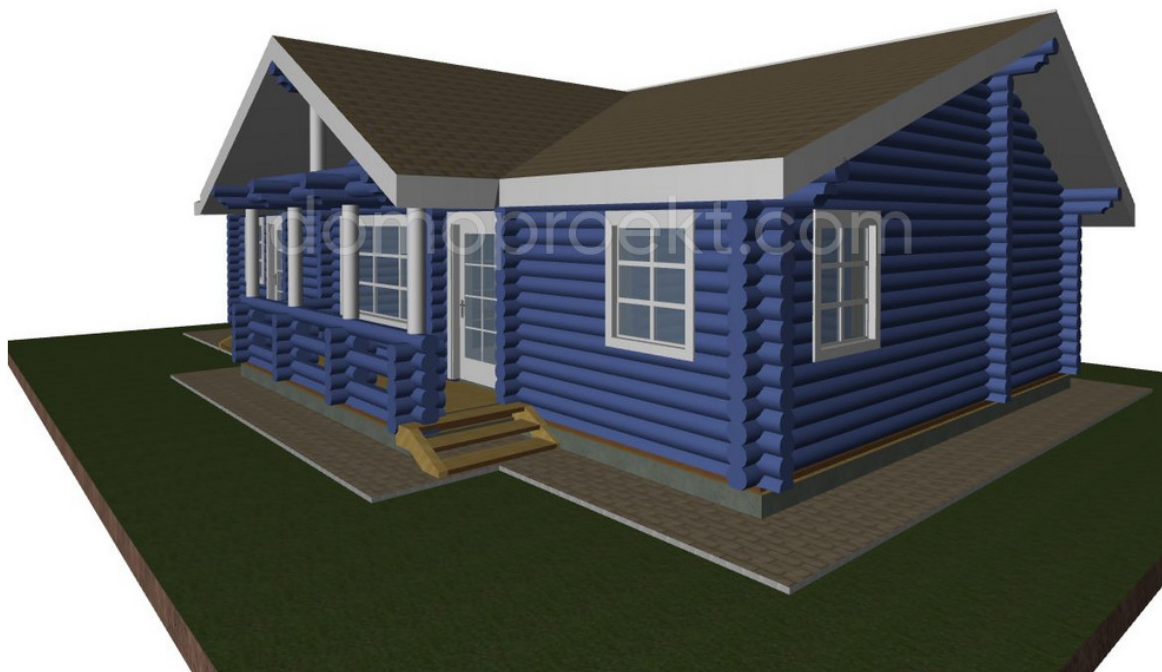
Эта одноэтажная достаточно просторная баня может одновременно использоваться как гостевой домик, а также как загородный дом для отдыха. Благодаря технологии строения из оцилиндрованного бревна, баню достаточно быстро растопить, и она будет долго держать тепло. Традиционный для сооружений из бревна экстерьер всегда будет привлекать внимание и украсит любой земельный участок.

Это прекрасный выбор для отдыха шумной компанией, ведь все помещения достаточно большой площади. Помимо традиционных и просторных душевой и сауны, данным проектом предусмотрена гостиная, предназначенная для комфортного отдыха после банных процедур. Помимо удобной мебели, здесь можно поставить бильярдный стол и вам всегда будет чем разнообразить отдых с друзьями и близкими. Две спальни реализованы как раз для того, чтобы вы и ваши гости смогли переночевать или остаться на несколько дней. Одна из спален имеет свою небольшую ванную комнату, однако, помимо неё, на этаже также реализованы два общих туалета. Кроме всего вышеперечисленного, в этой бане запланирован достаточно большой хозяйственный блок с отдельным входом с улицы. Здесь вы можете организовать хранение каких-либо вещей, инструментов или садового инвентаря.

В проекте бани ДПК-141 реализованы следующие помещения:

- Две спальни, площадью 8,21 кв.м. и 15,10 кв.м.
- Просторная гостиная/зона отдыха, площадь которой 30,90 кв.м.
- Сауна, площадью 8,05 кв.м., а также душевая, площадь которой составляет 6,55 кв.м.
- Ванная комната, площадью 2,25 кв.м. и два туалета площадью по 1,80 кв.м.
- Проектом предусмотрен хозяйственный блок, площадью 12,85 кв.м.
- Также реализована терраса

Название проекта:
Артикул:



+7(812) 467-83-50
info@domoproekt.com

Санкт-Петербург, В.О.,
Шкиперский проток, д.14 к.1, литер «В»,
БЦ «Прибой», офис 205.

Название проекта:
Артикул:



+7(812) 467-83-50
info@domoproekt.com

Санкт-Петербург, В.О.,
Шкиперский проток, д.14 к.1, литер «В»,
БЦ «Прибой», офис 205.

Название проекта:
Артикул:



+7(812) 467-83-50
info@domoproekt.com

Санкт-Петербург, В.О.,
Шкиперский проток, д.14 к.1, литер «В»,
БЦ «Прибой», офис 205.

Название проекта:
Артикул:



+7(812) 467-83-50
info@domoproekt.com

Санкт-Петербург, В.О.,
Шкиперский проток, д.14 к.1, литер «В»,
БЦ «Прибой», офис 205.

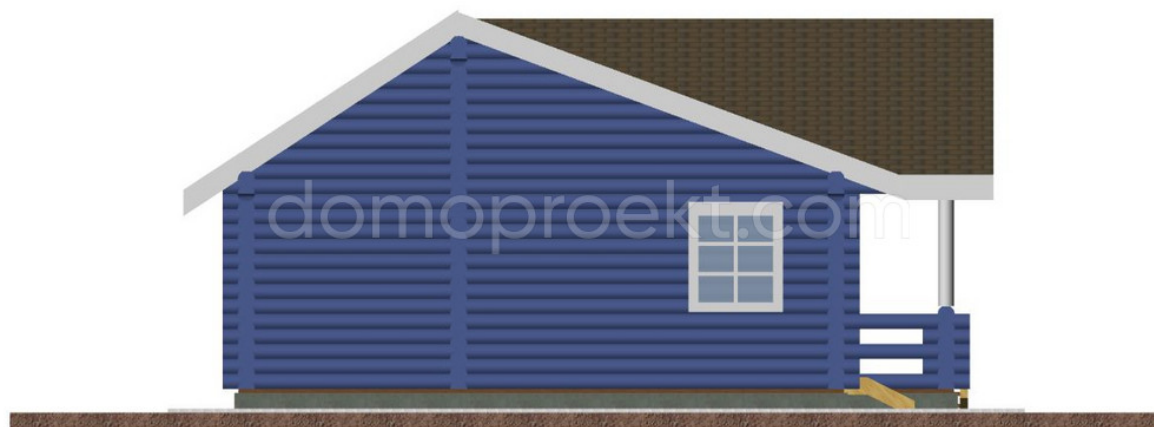
Название проекта:
Артикул:



+7(812) 467-83-50
info@domoproekt.com

Санкт-Петербург, В.О.,
Шкиперский проток, д.14 к.1, литер «В»,
БЦ «Прибой», офис 205.

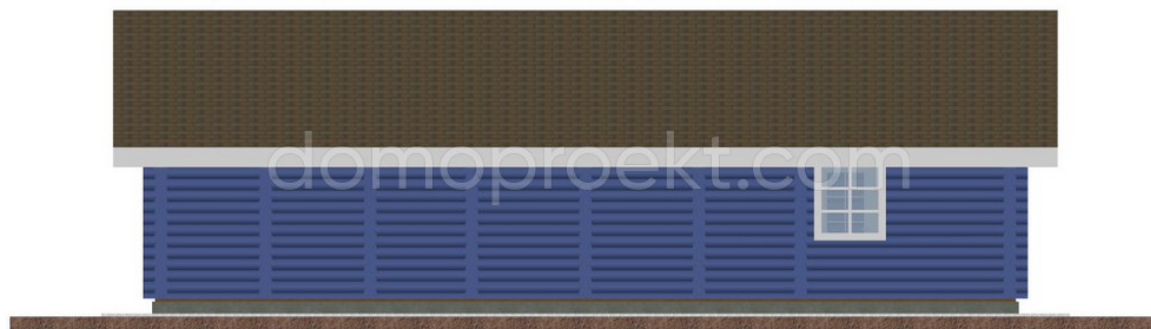
Название проекта:
Артикул:



+7(812) 467-83-50
info@domoproekt.com

Санкт-Петербург, В.О.,
Шкиперский проток, д.14 к.1, литер «В»,
БЦ «Прибой», офис 205.

Название проекта:
Артикул:



+7(812) 467-83-50
info@domoproekt.com

Санкт-Петербург, В.О.,
Шкиперский проток, д.14 к.1, литер «В»,
БЦ «Прибой», офис 205.

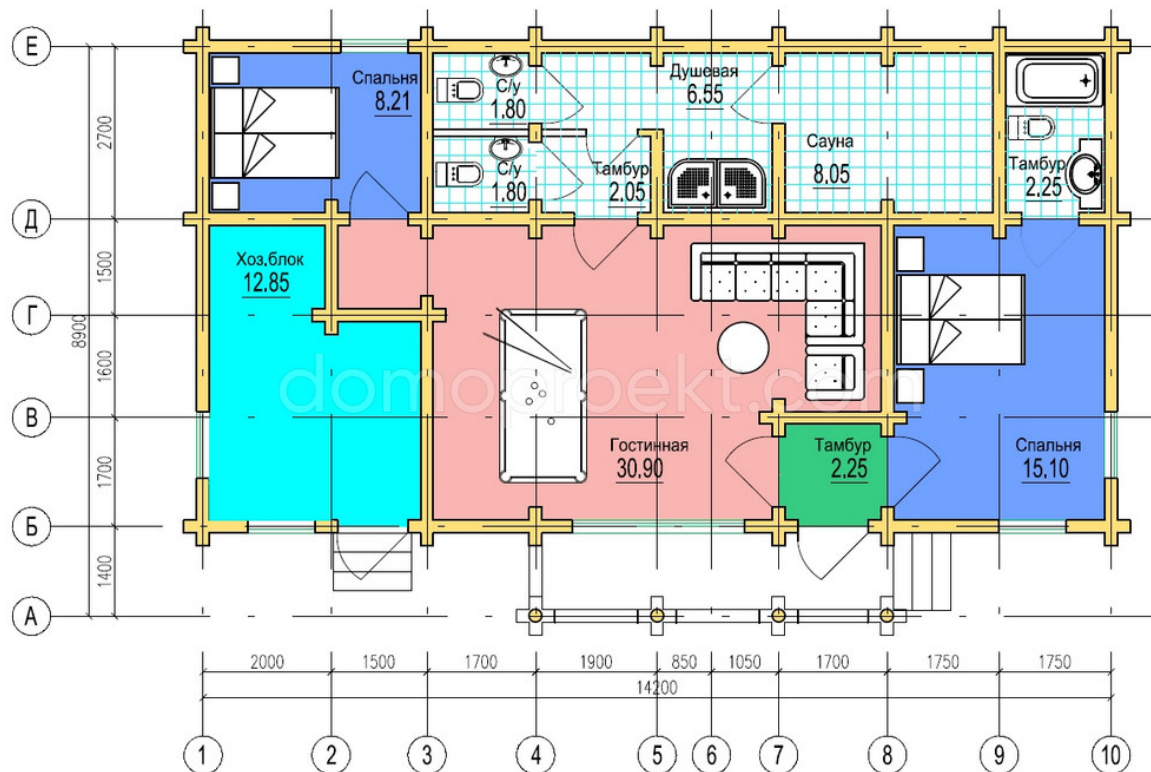
Название проекта:
Артикул:



+7(812) 467-83-50
info@domoproekt.com

Санкт-Петербург, В.О.,
Шкиперский проток, д.14 к.1, литер «В»,
БЦ «Прибой», офис 205.

Название проекта:
Артикул:



+7(812) 467-83-50
info@domoproekt.com

Санкт-Петербург, В.О.,
Шкиперский проток, д.14 к.1, литер «В»,
БЦ «Прибой», офис 205.

Часто задаваемые вопросы

Как начать работать с компанией?

Схема сотрудничества выглядит приблизительно так.

- Бесплатная консультация - помощь в подборе проекта, предварительный расчет;
- Договор на проектирование. По итогу проектирования производится точный расчет стоимости строительства;
- Договор на строительство. Предоплата по договору;
- Производство и комплектация домокомплекта;
- Земляные работы и устройство фундамента (Мероприятия проводятся параллельно производству домокомплекта);
- Доставка домокомплекта;
- Строительные работы (Разбиты на этапы);
- Приемка результатов этапа и оплата;
- После завершения строительства - обслуживание объекта;

Выбор проекта - выбрать типовой или индивидуальное проектирование?

Выбор проекта производится на базе Ваших требований к сооружению. Режиму использования объекта, количеству постоянно проживающих и приезжающих гостей, наличию домашних животных, Ваши хобби и предпочтений.

Можно отталкиваться от готовых типовых проектов нашей разработки, либо сторонней организации. С Вами будет работать персональный архитектор, который поможет сформулировать требования и пожелания к будущему строению и сформировать техническое задание.

Как происходит оплата?

Оплата производится на основании заключенного договора. При заключении договора на проектирование, оплата производится равными долями перед началом проектирования и по итогу приемки.

Оплата за производство домокомплекта и строительных работ, разбита на этапы. Условия оплаты обсуждаются индивидуально, в соответствии с выбранными материалами и объемами работ на объекте.

Что требуется в процессе строительства?

Мы стремимся работать по обозначенному графику. От Вас требуется своевременная приемка этапов работ и оплата. Для Вашего удобства, мы устанавливаем на объектах видеонаблюдение, чтобы Вы всегда знали, что происходит на строительной площадке.

Как подготовить участок к строительству?

Для того, чтобы строительство прошло без забот, необходимо обеспечить на объекте строительства следующие условия:

- Согласовать допуск специалистов на объект. Если на территории существует КПП.
- Организовать подъезд на участок.
- Обеспечить участок электроэнергией и питьевой водой.
- Освободить пространство для установки бытовки для проживания строителей.
- Освободить пространство для хранения материалов необходимых для осуществления работ.

Примечание: Мы можем решить все эти вопросы "Под ключ", если у Вас нет времени этим заниматься самостоятельно.

Приемка результата?

Весь процесс строительства разбит на этапы. По итогам завершения этапа, мы подписываем с Вами акт выполненных работ. В т.ч. скрытых - к ним идут фото-отчеты, либо их приемку осуществляет внешний технадзор (По Вашему желанию).

Благодаря системной организации работ, мы обеспечиваем предсказуемый результат строительства - дом радует своих владельцев.