

Название проекта: Баня ДПК-168  
Артикул: ДПК-168



## Баня ДПК-168



+7(812) 467-83-50  
info@domoproekt.com

Санкт-Петербург, В.О.,  
Шкиперский проток, д.14 к.1, литер «В»,  
БЦ «Прибой», офис 205.

Название проекта: Баня ДПК-168  
Артикул: ДПК-168



Стоимость проекта: 21200 руб.

Стоимость строительства: 49 000 руб. за 1 м<sup>2</sup>

## Характеристики

Общая площадь: 53.93 м<sup>2</sup>

Глубина дома: 10.4 м

Ширина дома: 5.7 м

Этажность: 1

Сауна: 1

Терраса : 1

Технология: Брусовые дома

**+7(812) 467-83-50**  
info@domoproekt.com

Санкт-Петербург, В.О.,  
Шкиперский проток, д.14 к.1, литер «В»,  
БЦ «Прибой», офис 205.

## Описание проекта

### Проект одноэтажной загородной бани из общей площадью 53,93 кв.м.

Данный проект бани из профилированного бруса прекрасно подойдёт для банного отдыха дружной компанией. Выполненная в скандинавском стиле, в синих и белых цветах, с уютной крытой террасой и с простой двускатной крышей, эта баня будет украшать ваш участок, радовать вас и ваших соседей. Кроме того, профилированный брус – очень удачный вариант для строительства бань благодаря своей экологичности, долговечности и эстетичности.

Внутренней планировкой предусмотрены просторные и функциональные помещения. Вход в баню производится с просторной уютной террасы в тамбур. В тамбуре найдётся место для шкафа, предназначенного для верхней одежды вас и ваших гостей. Но главная его функция – защита от холодного ветра и знойного воздуха.

Большую часть пространства занимает просторная комната отдыха. Здесь хватит места и для небольшого кухонного уголка и обеденной зоны. А оборудовав комнату камином, вы сможете расслабиться после процедур под уютный треск дров. Это идеальный вариант зоны отдыха в любое время года.

Небольшой туалет реализован отдельным помещением. Остальную площадь внутреннего пространства занимают вместительные душевая и парная.

Терраса станет прекрасным продолжением зоны отдыха в тёплое время года – после банных процедур вы сможете выйти и охладиться на свежем воздухе, а оборудовав её летней мебелью, станет возможным насладиться трапезой и чаепитием на природе.

### В проекте бани ДПК-168 реализованы следующие помещения:

- Небольшой тамбур, площадью 2,61 кв.м.
- Просторная комната отдыха, площадью 17,40 кв.м.
- Туалет, площадью 3,31 кв.м.
- Душевая, площадь которой составляет 9,90 кв.м.
- Парная, площадью 824 кв.м.

- Проектом предусмотрена комфортная терраса, площадью 12,47 кв.м.
- 

**+7(812) 467-83-50**  
info@domoproekt.com

Санкт-Петербург, В.О.,  
Шкиперский проток, д.14 к.1, литер «В»,  
БЦ «Прибой», офис 205.

Название проекта:  
Артикул:



**+7(812) 467-83-50**  
[info@domoproekt.com](mailto:info@domoproekt.com)

Санкт-Петербург, В.О.,  
Шкиперский проток, д.14 к.1, литер «В»,  
БЦ «Прибой», офис 205.

Название проекта:  
Артикул:



+7(812) 467-83-50  
info@domoproekt.com

Санкт-Петербург, В.О.,  
Шкиперский проток, д.14 к.1, литер «В»,  
БЦ «Прибой», офис 205.

Название проекта:  
Артикул:



**+7(812) 467-83-50**  
info@domoproekt.com

Санкт-Петербург, В.О.,  
Шкиперский проток, д.14 к.1, литер «В»,  
БЦ «Прибой», офис 205.



Название проекта:  
Артикул:



**+7(812) 467-83-50**  
[info@domoproekt.com](mailto:info@domoproekt.com)

Санкт-Петербург, В.О.,  
Шкиперский проток, д.14 к.1, литер «В»,  
БЦ «Прибой», офис 205.

Название проекта:  
Артикул:



**+7(812) 467-83-50**  
[info@domoproekt.com](mailto:info@domoproekt.com)

Санкт-Петербург, В.О.,  
Шкиперский проток, д.14 к.1, литер «В»,  
БЦ «Прибой», офис 205.

Название проекта:  
Артикул:



+7(812) 467-83-50  
info@domoproekt.com

Санкт-Петербург, В.О.,  
Шкиперский проток, д.14 к.1, литер «В»,  
БЦ «Прибой», офис 205.

Название проекта:  
Артикул:



+7(812) 467-83-50  
info@domoproekt.com

Санкт-Петербург, В.О.,  
Шкиперский проток, д.14 к.1, литер «В»,  
БЦ «Прибой», офис 205.

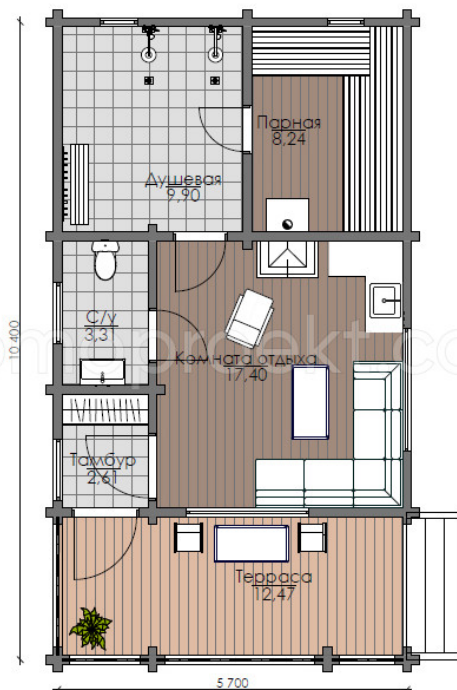
Название проекта:  
Артикул:



+7(812) 467-83-50  
info@domoproekt.com

Санкт-Петербург, В.О.,  
Шкиперский проток, д.14 к.1, литер «В»,  
БЦ «Прибой», офис 205.

Название проекта:  
Артикул:



+7(812) 467-83-50  
info@domoproekt.com

Санкт-Петербург, В.О.,  
Шкиперский проток, д.14 к.1, литер «В»,  
БЦ «Прибой», офис 205.

## Часто задаваемые вопросы

### Как начать работать с компанией?

Схема сотрудничества выглядит приблизительно так.

- Бесплатная консультация - помощь в подборе проекта, предварительный расчет;
- Договор на проектирование. По итогу проектирования производится точный расчет стоимости строительства;
- Договор на строительство. Предоплата по договору;
- Производство и комплектация домокомплекта;
- Земляные работы и устройство фундамента (Мероприятия проводятся параллельно производству домокомплекта);
- Доставка домокомплекта;
- Строительные работы (Разбиты на этапы);
- Приемка результатов этапа и оплата;
- После завершения строительства - обслуживание объекта;

### Выбор проекта - выбрать типовой или индивидуальное проектирование?

Выбор проекта производится на базе Ваших требований к сооружению. Режиму использования объекта, количеству постоянно проживающих и приезжающих гостей, наличию домашних животных, Ваши хобби и предпочтений.

Можно отталкиваться от готовых типовых проектов нашей разработки, либо сторонней организации. С Вами будет работать персональный архитектор, который поможет сформулировать требования и пожелания к будущему строению и сформировать техническое задание.

### Как происходит оплата?

Оплата производится на основании заключенного договора. При заключении договора на проектирование, оплата производится равными долями перед началом проектирования и по итогу приемки.

Оплата за производство домокомплекта и строительных работ, разбита на этапы. Условия оплаты обсуждаются индивидуально, в соответствии с выбранными материалами и объемами работ на объекте.

### Что требуется в процессе строительства?

Мы стремимся работать по обозначенному графику. От Вас требуется своевременная приемка этапов работ и оплата. Для Вашего удобства, мы устанавливаем на объектах видеонаблюдение, чтобы Вы всегда знали, что происходит на строительной площадке.

### Как подготовить участок к строительству?

Для того, чтобы строительство прошло без забот, необходимо обеспечить на объекте строительства следующие условия:

- Согласовать допуск специалистов на объект. Если на территории существует КПП.
- Организовать подъезд на участок.
- Обеспечить участок электроэнергией и питьевой водой.
- Освободить пространство для установки бытовки для проживания строителей.
- Освободить пространство для хранения материалов необходимых для осуществления работ.

Примечание: Мы можем решить все эти вопросы "Под ключ", если у Вас нет времени этим заниматься самостоятельно.

### Приемка результата?

Весь процесс строительства разбит на этапы. По итогам завершения этапа, мы подписываем с Вами акт выполненных работ. В т.ч. скрытых - к ним идут фото-отчеты, либо их приемку осуществляет внешний технадзор (По Вашему желанию).

Благодаря системной организации работ, мы обеспечиваем предсказуемый результат строительства - дом радует своих владельцев.