

Название проекта: Баня ДПК-170  
Артикул: ДПК-170



## Баня ДПК-170



**+7(812) 467-83-50**  
info@domoproekt.com

Санкт-Петербург, В.О.,  
Шкиперский проток, д.14 к.1, литер «В»,  
БЦ «Прибой», офис 205.

Название проекта: Баня ДПК-170  
Артикул: ДПК-170



Стоимость проекта: 10000 руб.

Стоимость строительства: 49 000 руб. за 1 м<sup>2</sup>

## Характеристики

Общая площадь: 25.1 м<sup>2</sup>

Глубина дома: 6.7 м

Ширина дома: 4.4 м

Этажность: 1

Сауна: 1

Терраса : 1

Технология: Бревенчатые дома

**+7(812) 467-83-50**  
info@domoproekt.com

Санкт-Петербург, В.О.,  
Шкиперский проток, д.14 к.1, литер «В»,  
БЦ «Прибой», офис 205.

## Описание проекта

### Проект одноэтажной загородной бани из оцилиндрованного бревна общей площадью 25,10 кв.м.

Данный проект небольшой и немного необычной бани включает в себя набор только основных, необходимых для банного отдыха, помещений. Но, несмотря на площадь, они не лишены комфорта. Говоря о площади, размер строения позволяет разместить его даже на небольшом участке. Ещё одно преимущество маленькой бани – вы быстро, легко и в любой момент её протопите, а благодаря свойствам оцилиндрованного бревна, она надолго удержит тепло, и вы сможете долго наслаждаться банным отдыхом.

Дизайн этой бани также уникален – традиционные технологии деревянного строительства сочетаются со смелым цветовым решением, что создаёт неповторимое строение, которое станет главным украшением вашего участка и всегда будет поднимать настроение вам и вашим соседям.

Говоря о внутренней планировке, стоит учесть, что внутреннее пространство занимают лишь душевая, парная и раздевалка. Душевая и парная небольшие и одинаковы по размеру, а в раздевалке, помимо шкафа для одежды, хватит места для мебели, чтобы обустроить зону отдыха, где вы сможете расслабиться после банных процедур. Терраса, украшающая главный фасад, тоже имеет свою функциональную роль. В тёплое время года она вполне может стать зоной отдыха после процедур и на ней хватит места для небольшого стола, за которым можно устроить чаепитие.

Этот проект – идеальный вариант, если вы мечтаете о бане, но не располагаете большой площадью земельного участка.

### В проекте бани ДПК-170 реализованы следующие помещения:

- Раздевалка, площадью 7,60 кв.м.
- Душевая, площадью 3,70 кв.м.
- Парная, площадь которой так же составляет 3,70 кв.м.
- Проектом предусмотрена небольшая уютная терраса площадью 10,10 кв.м.

**+7(812) 467-83-50**  
info@domoproekt.com

Санкт-Петербург, В.О.,  
Шкиперский проток, д.14 к.1, литер «В»,  
БЦ «Прибой», офис 205.

Название проекта:  
Артикул:



**+7(812) 467-83-50**  
info@domoproekt.com

Санкт-Петербург, В.О.,  
Шкиперский проток, д.14 к.1, литер «В»,  
БЦ «Прибой», офис 205.

Название проекта:  
Артикул:



**+7(812) 467-83-50**  
[info@domoproekt.com](mailto:info@domoproekt.com)

Санкт-Петербург, В.О.,  
Шкиперский проток, д.14 к.1, литер «В»,  
БЦ «Прибой», офис 205.



Название проекта:  
Артикул:



**+7(812) 467-83-50**  
info@domoproekt.com

Санкт-Петербург, В.О.,  
Шкиперский проток, д.14 к.1, литер «В»,  
БЦ «Прибой», офис 205.



Название проекта:  
Артикул:



**+7(812) 467-83-50**  
info@domoproekt.com

Санкт-Петербург, В.О.,  
Шкиперский проток, д.14 к.1, литер «В»,  
БЦ «Прибой», офис 205.

Название проекта:  
Артикул:



+7(812) 467-83-50  
info@domoproekt.com

Санкт-Петербург, В.О.,  
Шкиперский проток, д.14 к.1, литер «В»,  
БЦ «Прибой», офис 205.

Название проекта:  
Артикул:



+7(812) 467-83-50  
info@domoproekt.com

Санкт-Петербург, В.О.,  
Шкиперский проток, д.14 к.1, литер «В»,  
БЦ «Прибой», офис 205.

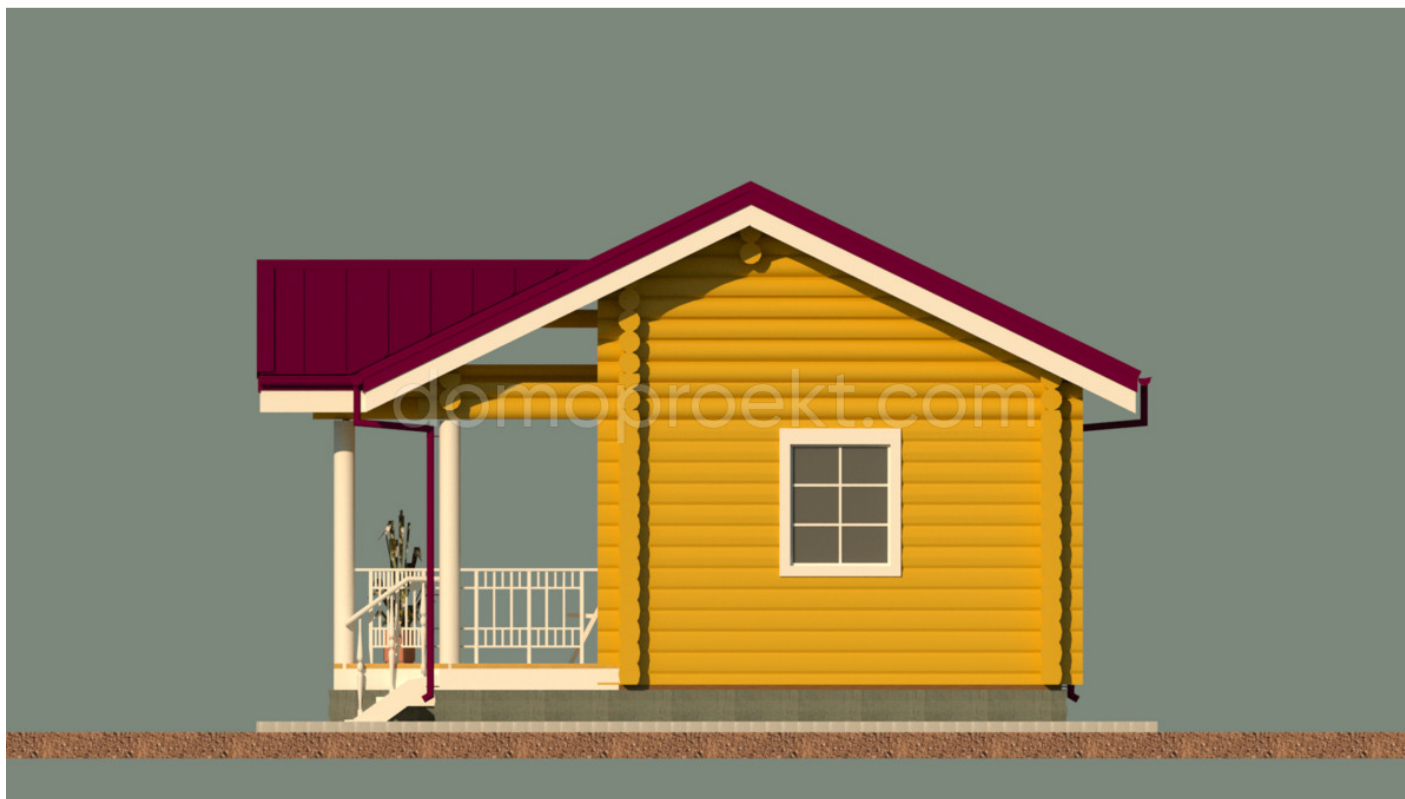
Название проекта:  
Артикул:



+7(812) 467-83-50  
info@domoproekt.com

Санкт-Петербург, В.О.,  
Шкиперский проток, д.14 к.1, литер «В»,  
БЦ «Прибой», офис 205.

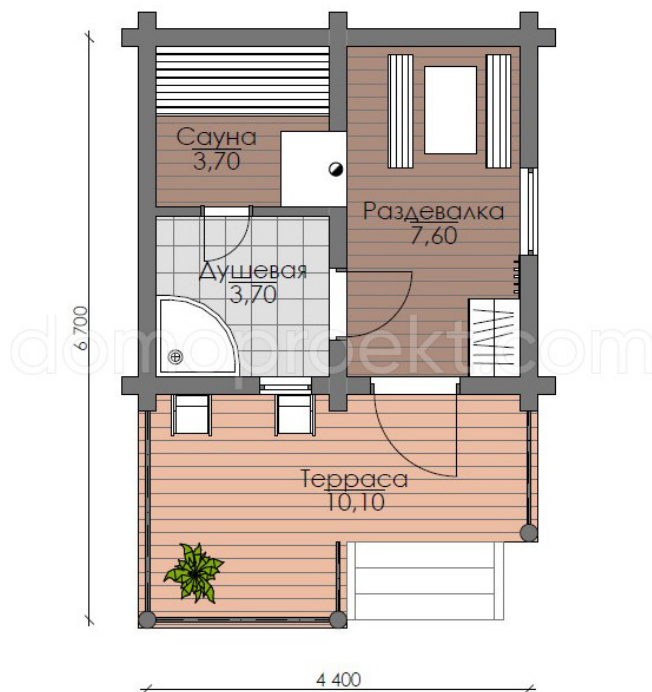
Название проекта:  
Артикул:



+7(812) 467-83-50  
info@domoproekt.com

Санкт-Петербург, В.О.,  
Шкиперский проток, д.14 к.1, литер «В»,  
БЦ «Прибой», офис 205.

Название проекта:  
Артикул:



+7(812) 467-83-50  
info@domoproekt.com

Санкт-Петербург, В.О.,  
Шкиперский проток, д.14 к.1, литер «В»,  
БЦ «Прибой», офис 205.



## Часто задаваемые вопросы

### Как начать работать с компанией?

Схема сотрудничества выглядит приблизительно так.

- Бесплатная консультация - помощь в подборе проекта, предварительный расчет;
- Договор на проектирование. По итогу проектирования производится точный расчет стоимости строительства;
- Договор на строительство. Предоплата по договору;
- Производство и комплектация домокомплекта;
- Земляные работы и устройство фундамента (Мероприятия проводятся параллельно производству домокомплекта);
- Доставка домокомплекта;
- Строительные работы (Разбиты на этапы);
- Приемка результатов этапа и оплата;
- После завершения строительства - обслуживание объекта;

### Выбор проекта - выбрать типовой или индивидуальное проектирование?

Выбор проекта производится на базе Ваших требований к сооружению. Режиму использования объекта, количеству постоянно проживающих и приезжающих гостей, наличию домашних животных, Ваши хобби и предпочтений.

Можно отталкиваться от готовых типовых проектов нашей разработки, либо сторонней организации. С Вами будет работать персональный архитектор, который поможет сформулировать требования и пожелания к будущему строению и сформировать техническое задание.

### Как происходит оплата?

Оплата производится на основании заключенного договора. При заключении договора на проектирование, оплата производится равными долями перед началом проектирования и по итогу приемки.

Оплата за производство домокомплекта и строительных работ, разбита на этапы. Условия оплаты обсуждаются индивидуально, в соответствии с выбранными материалами и объемами работ на объекте.

### Что требуется в процессе строительства?

Мы стремимся работать по обозначенному графику. От Вас требуется своевременная приемка этапов работ и оплата. Для Вашего удобства, мы устанавливаем на объектах видеонаблюдение, чтобы Вы всегда знали, что происходит на строительной площадке.

### Как подготовить участок к строительству?

Для того, чтобы строительство прошло без забот, необходимо обеспечить на объекте строительства следующие условия:

- Согласовать допуск специалистов на объект. Если на территории существует КПП.
- Организовать подъезд на участок.
- Обеспечить участок электроэнергией и питьевой водой.
- Освободить пространство для установки бытовки для проживания строителей.
- Освободить пространство для хранения материалов необходимых для осуществления работ.

Примечание: Мы можем решить все эти вопросы "Под ключ", если у Вас нет времени этим заниматься самостоятельно.

### Приемка результата?

Весь процесс строительства разбит на этапы. По итогам завершения этапа, мы подписываем с Вами акт выполненных работ. В т.ч. скрытых - к ним идут фото-отчеты, либо их приемку осуществляет внешний технадзор (По Вашему желанию).

Благодаря системной организации работ, мы обеспечиваем предсказуемый результат строительства - дом радует своих владельцев.