

Название проекта: ДПК-102  
Артикул: ДПК-102

## ДПК-102



**+7(812) 467-83-50**  
info@domoproekt.com

Санкт-Петербург, В.О.,  
Шкиперский проток, д.14 к.1, литер «В»,  
БЦ «Прибой», офис 205.

Название проекта: ДПК-102  
Артикул: ДПК-102

Стоимость проекта: 105600 руб.

Стоимость строительства: 49 000 руб. за 1 м<sup>2</sup>

## Характеристики

Общая площадь: 264.04 м<sup>2</sup>

Спальни: 3

Глубина дома: 13.7 м

Ширина дома: 14.95 м

Технология: Брусовые дома

Сан.узлы: 1

Этажность: 2

Второй свет : 1

Котельная : 1

Сауна: 1

Терраса : 1

---

**+7(812) 467-83-50**  
info@domoproekt.com

Санкт-Петербург, В.О.,  
Шкиперский протоок, д.14 к.1, литер «В»,  
БЦ «Прибой», офис 205.

## Описание проекта

### Проект современного двухэтажного загородного дома общей площадью 264,04 кв. м.

Для людей, которые ценят комфорт и живое общение, этот дом станет настоящей находкой. Тамбур гарантированно сохранит тепло в зимний сезон. Центральную часть первого этажа занимает большое пространство лестничного холла, вокруг которого расположены кухня, обеденная зона и гостиная с камином. Здесь также достаточно места для шкафов и другой необходимой мебели, и помещение останется таким же просторным. Добавляет уюта и свободы пространства второй свет, а большая терраса становится продолжением общей зоны в тёплое время года – здесь вы будете устраивать семейные и званые ужины, готовить гриль или барбекю, наслаждаться отдыхом на свежем воздухе и единением с природой. Также на этом уровне реализованы парная и ванная комната с выходом на террасу. На этой её части можно устроить небольшую зону отдыха после спа-процедур. В другом крыле дома на этом этаже предусмотрены два помещения, предназначенных для спален.

Второй этаж представляет собой большое (55,21 кв.м.) пространство с видом на гостиную. Его можно использовать как вместительную спальню, оборудовать место для гостей или же сделать просторную зону отдыха.

Котельная станет ещё одним приятным дополнением ко всем реализованным помещениям и согреет дом в зимние холода.

### В проекте ДПК-102 реализованы следующие помещения:

- Две спальни на первом этаже – 10,53 кв.м. и 11,71 кв.м. и одна – на втором.
- Гостиная/зона отдыха, совмещённая с кухней-столовой площадью 65,48 кв.м. со вторым светом.
- Ванная комната, площадью 6,43 кв.м. и сауна – 4,75 кв.м.
- Просторная антресоль площадью 55,21 кв.м.
- Проектом предусмотрено техническое помещение – 4,79 кв.м.



Название проекта:  
Артикул:



Название проекта:  
Артикул:



Название проекта:  
Артикул:





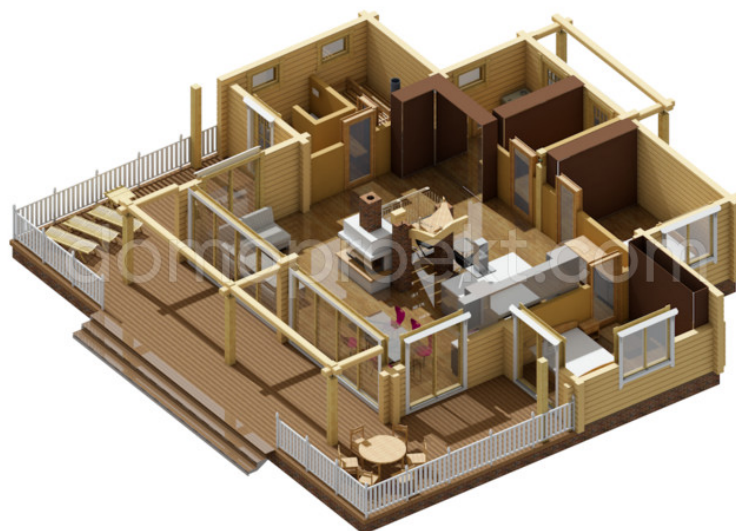
Название проекта:  
Артикул:



Название проекта:  
Артикул:



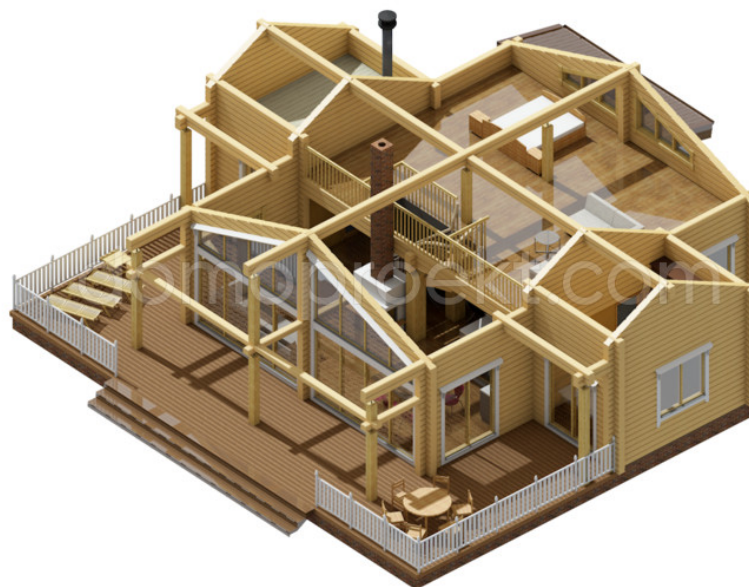
Название проекта:  
Артикул:



Название проекта:  
Артикул:



Название проекта:  
Артикул:



Название проекта:  
Артикул:



Название проекта:  
Артикул:



Название проекта:  
Артикул:

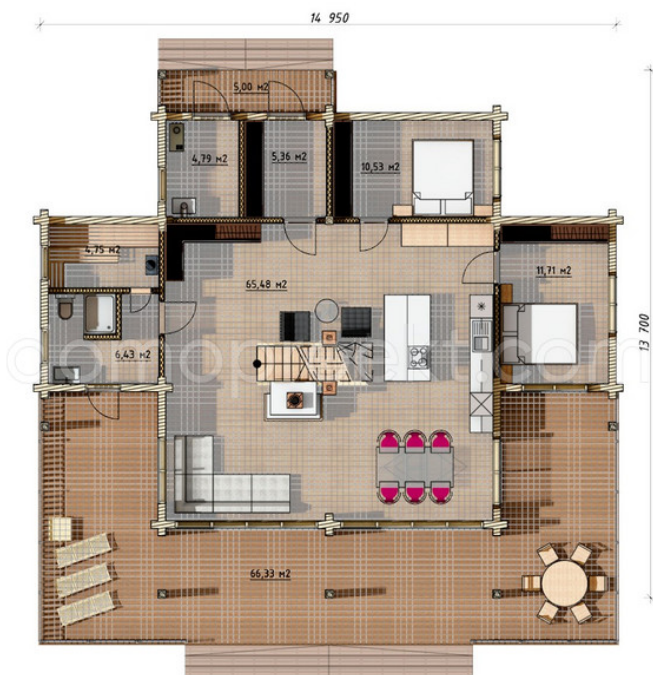




Название проекта:  
Артикул:



Название проекта:  
Артикул:



+7(812) 467-83-50  
info@domoproekt.com

Санкт-Петербург, В.О.,  
Шкиперский проток, д.14 к.1, литер «В»,  
БЦ «Прибой», офис 205.

Название проекта:  
Артикул:



## Часто задаваемые вопросы

### Как начать работать с компанией?

Схема сотрудничества выглядит приблизительно так.

- Бесплатная консультация - помощь в подборе проекта, предварительный расчет;
- Договор на проектирование. По итогу проектирования производится точный расчет стоимости строительства;
- Договор на строительство. Предоплата по договору;
- Производство и комплектация домокомплекта;
- Земляные работы и устройство фундамента (Мероприятия проводятся параллельно производству домокомплекта);
- Доставка домокомплекта;
- Строительные работы (Разбиты на этапы);
- Приемка результатов этапа и оплата;
- После завершения строительства - обслуживание объекта;

### Выбор проекта - выбрать типовой или индивидуальное проектирование?

Выбор проекта производится на базе Ваших требований к сооружению. Режиму использования объекта, количеству постоянно проживающих и приезжающих гостей, наличию домашних животных, Ваши хобби и предпочтений.

Можно отталкиваться от готовых типовых проектов нашей разработки, либо сторонней организации. С Вами будет работать персональный архитектор, который поможет сформулировать требования и пожелания к будущему строению и сформировать техническое задание.

### Как происходит оплата?

Оплата производится на основании заключенного договора. При заключении договора на проектирование, оплата производится равными долями перед началом проектирования и по итогу приемки.

Оплата за производство домокомплекта и строительных работ, разбита на этапы. Условия оплаты обсуждаются индивидуально, в соответствии с выбранными материалами и объемами работ на объекте.

### Что требуется в процессе строительства?

Мы стремимся работать по обозначенному графику. От Вас требуется своевременная приемка этапов работ и оплата. Для Вашего удобства, мы устанавливаем на объектах видеонаблюдение, чтобы Вы всегда знали, что происходит на строительной площадке.

### Как подготовить участок к строительству?

Для того, чтобы строительство прошло без забот, необходимо обеспечить на объекте строительства следующие условия:

- Согласовать допуск специалистов на объект. Если на территории существует КПП.
- Организовать подъезд на участок.
- Обеспечить участок электроэнергией и питьевой водой.
- Освободить пространство для установки бытовки для проживания строителей.
- Освободить пространство для хранения материалов необходимых для осуществления работ.

Примечание: Мы можем решить все эти вопросы "Под ключ", если у Вас нет времени этим заниматься самостоятельно.

### Приемка результата?

Весь процесс строительства разбит на этапы. По итогам завершения этапа, мы подписываем с Вами акт выполненных работ. В т.ч. скрытых - к ним идут фото-отчеты, либо их приемку осуществляет внешний технадзор (По Вашему желанию).

Благодаря системной организации работ, мы обеспечиваем предсказуемый результат строительства - дом радует своих владельцев.