

Название проекта: ДПК-11  
Артикул: ДПК-11

## ДПК-11



+7(812) 467-83-50  
info@domoproekt.com

Санкт-Петербург, В.О.,  
Шкиперский проток, д.14 к.1, литер «В»,  
БЦ «Прибой», офис 205.

Название проекта: ДПК-11  
Артикул: ДПК-11

Стоимость проекта: 72400 руб.

Стоимость строительства: 49 000 руб. за 1 м<sup>2</sup>

## Характеристики

Общая площадь: 181.51 м<sup>2</sup>

Спальни: 4

Глубина дома: 11.4 м

Ширина дома: 10.4 м

Технология: Брусовые дома

Сан.узлы: 2

Этажность: 2

Балкон: 1

Терраса : 1

---

**+7(812) 467-83-50**  
info@domoproekt.com

Санкт-Петербург, В.О.,  
Шкиперский протоок, д.14 к.1, литер «В»,  
БЦ «Прибой», офис 205.

## Описание проекта

### Проект современного двухэтажного дачного дома общей площадью 181,51 кв.м.

Этот небольшой, но достаточно просторный дом из профилированного бруса предназначен для семьи, каждый член которой привык располагать личным пространством. В этом проекте прекрасно сочетаются функциональность внутренней площади с лаконичным внешним видом. Большое количество окон, хорошо освещающих просторные комнаты, балкон и две террасы создают атмосферу лёгкости и уюта.

На первом этаже по проекту запланированы все необходимые для общего пользования и совместного времяпрепровождения помещения: вместительный холл, где можно разместить встроенный шкаф; гостиная со вторым светом, совмещенная с кухней/обеденной зоной которые, при желании, можно отгородить стеной; спальная комната, которую можно предложить гостям, и большая ванная комната с естественным освещением. Из кухни есть выход на просторную террасу.

Второй этаж включает в себя ещё один санузел поменьше и три одинаковых по площади и форме спальных комнаты. Однако, при необходимости, они могут иметь другую функциональную нагрузку.

Техническое помещение на первом этаже предполагает установку котла, а тамбур при входе позволяет использовать этот дом не только как сезонное жильё, но и круглогодичное.

### В проекте ДПК-11 предусмотрены следующие помещения:

- Одна спальня на первом этаже и три на втором.
- На каждом этаже расположены полноценные ванные комнаты и туалет (9,25 кв.м. и 4,73 кв.м.).
- Просторная обеденная зона и кухня на первом этаже площадью 15,62 кв.м.
- Обширная площадь гостиной/зоны отдыха со вторым светом - 15,50 кв.м.
- В проекте реализованы две просторные террасы - 8,15 кв.м. и 18,30 кв.м.
- Также небольшой уютный балкон с хорошим обзором площадью 7,68 кв.м.
- В проекте предусмотрены дополнительные комнаты и технические помещения.

**+7(812) 467-83-50**  
info@domoproekt.com

Санкт-Петербург, В.О.,  
Шкиперский проток, д.14 к.1, литер «В»,  
БЦ «Прибой», офис 205.

Название проекта:  
Артикул:



**+7(812) 467-83-50**  
[info@domoproekt.com](mailto:info@domoproekt.com)

Санкт-Петербург, В.О.,  
Шкиперский проток, д.14 к.1, литер «В»,  
БЦ «Прибой», офис 205.



Название проекта:  
Артикул:



**+7(812) 467-83-50**  
[info@domoproekt.com](mailto:info@domoproekt.com)

Санкт-Петербург, В.О.,  
Шкиперский проток, д.14 к.1, литер «В»,  
БЦ «Прибой», офис 205.

Название проекта:  
Артикул:



**+7(812) 467-83-50**  
[info@domoproekt.com](mailto:info@domoproekt.com)

Санкт-Петербург, В.О.,  
Шкиперский проток, д.14 к.1, литер «В»,  
БЦ «Прибой», офис 205.



Название проекта:  
Артикул:



**+7(812) 467-83-50**  
[info@domoproekt.com](mailto:info@domoproekt.com)

Санкт-Петербург, В.О.,  
Шкиперский проток, д.14 к.1, литер «В»,  
БЦ «Прибой», офис 205.

Название проекта:  
Артикул:



Название проекта:  
Артикул:



**+7(812) 467-83-50**  
[info@domoproekt.com](mailto:info@domoproekt.com)

Санкт-Петербург, В.О.,  
Шкиперский проток, д.14 к.1, литер «В»,  
БЦ «Прибой», офис 205.



Название проекта:  
Артикул:



**+7(812) 467-83-50**  
[info@domoproekt.com](mailto:info@domoproekt.com)

Санкт-Петербург, В.О.,  
Шкиперский проток, д.14 к.1, литер «В»,  
БЦ «Прибой», офис 205.

Название проекта:  
Артикул:

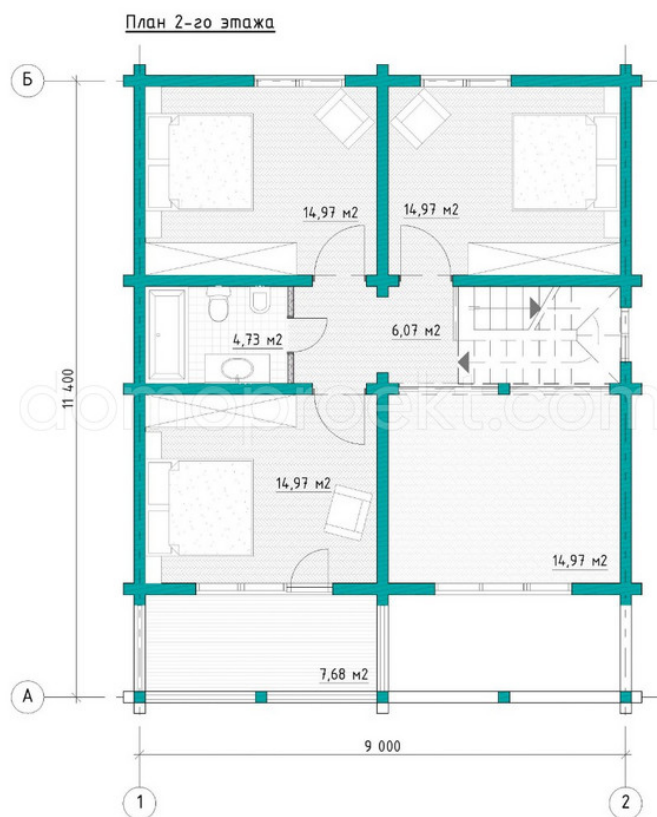


**+7(812) 467-83-50**  
[info@domoproekt.com](mailto:info@domoproekt.com)

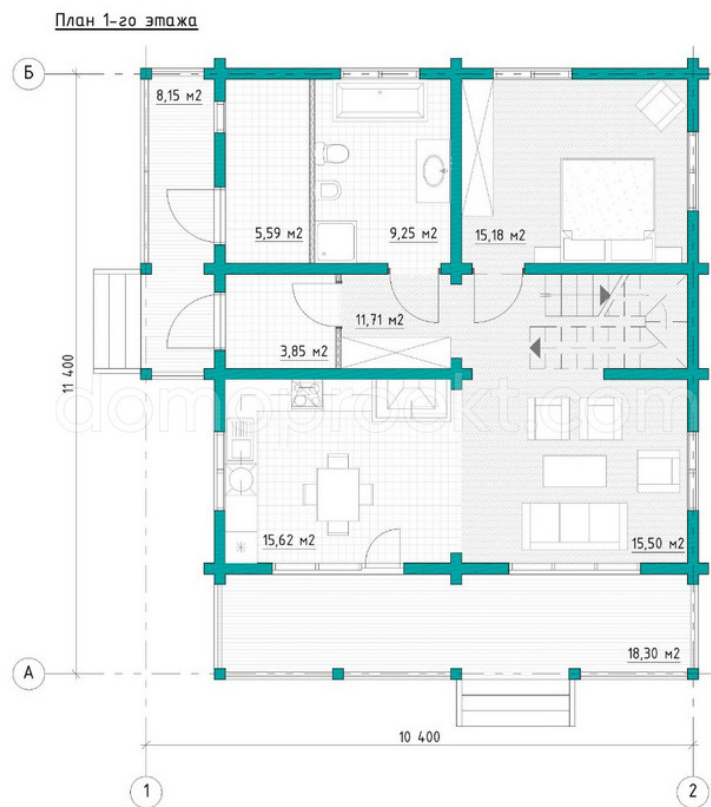
Санкт-Петербург, В.О.,  
Шкиперский проток, д.14 к.1, литер «В»,  
БЦ «Прибой», офис 205.



Название проекта:  
Артикул:



Название проекта:  
Артикул:



## Часто задаваемые вопросы

### Как начать работать с компанией?

Схема сотрудничества выглядит приблизительно так.

- Бесплатная консультация - помощь в подборе проекта, предварительный расчет;
- Договор на проектирование. По итогу проектирования производится точный расчет стоимости строительства;
- Договор на строительство. Предоплата по договору;
- Производство и комплектация домокомплекта;
- Земляные работы и устройство фундамента (Мероприятия проводятся параллельно производству домокомплекта);
- Доставка домокомплекта;
- Строительные работы (Разбиты на этапы);
- Приемка результатов этапа и оплата;
- После завершения строительства - обслуживание объекта;

### Выбор проекта - выбрать типовой или индивидуальное проектирование?

Выбор проекта производится на базе Ваших требований к сооружению. Режиму использования объекта, количеству постоянно проживающих и приезжающих гостей, наличию домашних животных, Ваши хобби и предпочтений.

Можно отталкиваться от готовых типовых проектов нашей разработки, либо сторонней организации. С Вами будет работать персональный архитектор, который поможет сформулировать требования и пожелания к будущему строению и сформировать техническое задание.

### Как происходит оплата?

Оплата производится на основании заключенного договора. При заключении договора на проектирование, оплата производится равными долями перед началом проектирования и по итогу приемки.

Оплата за производство домокомплекта и строительных работ, разбита на этапы. Условия оплаты обсуждаются индивидуально, в соответствии с выбранными материалами и объемами работ на объекте.

### Что требуется в процессе строительства?

Мы стремимся работать по обозначенному графику. От Вас требуется своевременная приемка этапов работ и оплата. Для Вашего удобства, мы устанавливаем на объектах видеонаблюдение, чтобы Вы всегда знали, что происходит на строительной площадке.

### Как подготовить участок к строительству?

Для того, чтобы строительство прошло без забот, необходимо обеспечить на объекте строительства следующие условия:

- Согласовать допуск специалистов на объект. Если на территории существует КПП.
- Организовать подъезд на участок.
- Обеспечить участок электроэнергией и питьевой водой.
- Освободить пространство для установки бытовки для проживания строителей.
- Освободить пространство для хранения материалов необходимых для осуществления работ.

Примечание: Мы можем решить все эти вопросы "Под ключ", если у Вас нет времени этим заниматься самостоятельно.

### Приемка результата?

Весь процесс строительства разбит на этапы. По итогам завершения этапа, мы подписываем с Вами акт выполненных работ. В т.ч. скрытых - к ним идут фото-отчеты, либо их приемку осуществляет внешний технадзор (По Вашему желанию).

Благодаря системной организации работ, мы обеспечиваем предсказуемый результат строительства - дом радует своих владельцев.