

Название проекта: ДПК-113
Артикул: ДПК-113

ДПК-113



+7(812) 467-83-50
info@domoproekt.com

Санкт-Петербург, В.О.,
Шкиперский проток, д.14 к.1, литер «В»,
БЦ «Прибой», офис 205.

Название проекта: ДПК-113
Артикул: ДПК-113

Стоимость проекта: 46400 руб.

Стоимость строительства: 49 000 руб. за 1 м²

Характеристики

Общая площадь: 116.45 м²

Спальни: 3

Глубина дома: 7.55 m

Ширина дома: 11.65 m

Технология: Каркасные дома

Сан.узлы: 2

Этажность: 2

Котельная : 1

Сауна: 1

Терраса : 1

+7(812) 467-83-50
info@domoproekt.com

Санкт-Петербург, В.О.,
Шкиперский протоок, д.14 к.1, литер «В»,
БЦ «Прибой», офис 205.

Описание проекта

Проект современного двухэтажного загородного дома общей площадью 116,45 кв.м.

Этот очаровательный компактный коттедж сочетает минимализм в своём экстерьере с функциональностью интерьера. Он прекрасно разместится на участке любой формы и размера, а яркое оформление фасадов будет радовать не только вас, но и соседей вашего коттеджного массива.

Этот дом отлично подойдёт для сезонного пребывания семьи из 4-6 человек или друзей. Вход в дом предполагается с просторной террасы. На первом этаже сосредоточены уютная гостиная и небольшая кухня. Обеденную зону можно обстроить как в гостиной, так и на террасе. Большую часть площади первого уровня занимает полноценная спа-зона. Небольшой туалет, вместительная раздевалка, душевая и просторная парная – для тех, кто не представляет своего отдыха без водных процедур в кругу близких и друзей это настоящая находка.

Лестница ведёт в обширный холл на втором этаже, который соединяет между собой три комфортных спальни и общую ванную комнату. Спальни располагают достаточной площадью, чтобы установить шкафы и всю необходимую мебель, а при необходимости любую из них можно переоборудовать в кабинет или любую другую комнату.

Дом предполагает большую котельную, чтобы обеспечить всесезонное отопление.

В проекте ДПК-113 реализованы следующие помещения:

- Три спальни на втором этаже: две по 10,31 кв.м. и одна 13,79 кв.м.
- Уютная гостиная/зона отдыха, площадью 11,04 кв.м.
- Небольшая кухня, площадью 8,10 кв.м.
- Домашний спа-комплекс на первом этаже, включающий в себя небольшой туалет (1,93 кв.м.), раздевалку (4,70 кв.м.), душевую (2,47 кв.м.) и вместительную парную (6,56 кв.м.).
- Ванная комната на втором этаже площадью 4,14 кв.м.
- Проектом предусмотрена терраса площадью 15,99 кв.м.
- Также реализовано техническое помещение.

+7(812) 467-83-50
info@domoproekt.com

Санкт-Петербург, В.О.,
Шкиперский проток, д.14 к.1, литер «В»,
БЦ «Прибой», офис 205.

Название проекта:
Артикул:



Название проекта:
Артикул:



Название проекта:
Артикул:



Название проекта:
Артикул:



Название проекта:
Артикул:



Название проекта:
Артикул:



Название проекта:
Артикул:



Название проекта:
Артикул:



Название проекта:
Артикул:



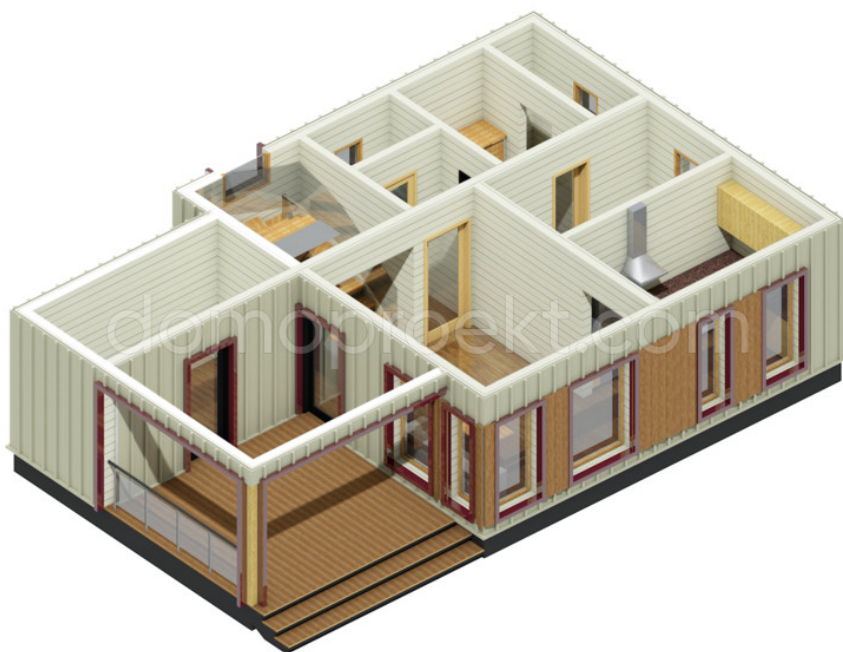
Название проекта:
Артикул:



Название проекта:
Артикул:



Название проекта:
Артикул:



Название проекта:
Артикул:



Название проекта:
Артикул:



Название проекта:
Артикул:



Название проекта:
Артикул:



Название проекта:
Артикул:



Название проекта:
Артикул:



Часто задаваемые вопросы

Как начать работать с компанией?

Схема сотрудничества выглядит приблизительно так.

- Бесплатная консультация - помощь в подборе проекта, предварительный расчет;
- Договор на проектирование. По итогу проектирования производится точный расчет стоимости строительства;
- Договор на строительство. Предоплата по договору;
- Производство и комплектация домокомплекта;
- Земляные работы и устройство фундамента (Мероприятия проводятся параллельно производству домокомплекта);
- Доставка домокомплекта;
- Строительные работы (Разбиты на этапы);
- Приемка результатов этапа и оплата;
- После завершения строительства - обслуживание объекта;

Выбор проекта - выбрать типовой или индивидуальное проектирование?

Выбор проекта производится на базе Ваших требований к сооружению. Режиму использования объекта, количеству постоянно проживающих и приезжающих гостей, наличию домашних животных, Ваши хобби и предпочтений.

Можно отталкиваться от готовых типовых проектов нашей разработки, либо сторонней организации. С Вами будет работать персональный архитектор, который поможет сформулировать требования и пожелания к будущему строению и сформировать техническое задание.

Как происходит оплата?

Оплата производится на основании заключенного договора. При заключении договора на проектирование, оплата производится равными долями перед началом проектирования и по итогу приемки.

Оплата за производство домокомплекта и строительных работ, разбита на этапы. Условия оплаты обсуждаются индивидуально, в соответствии с выбранными материалами и объемами работ на объекте.

Что требуется в процессе строительства?

Мы стремимся работать по обозначенному графику. От Вас требуется своевременная приемка этапов работ и оплата. Для Вашего удобства, мы устанавливаем на объектах видеонаблюдение, чтобы Вы всегда знали, что происходит на строительной площадке.

Как подготовить участок к строительству?

Для того, чтобы строительство прошло без забот, необходимо обеспечить на объекте строительства следующие условия:

- Согласовать допуск специалистов на объект. Если на территории существует КПП.
- Организовать подъезд на участок.
- Обеспечить участок электроэнергией и питьевой водой.
- Освободить пространство для установки бытовки для проживания строителей.
- Освободить пространство для хранения материалов необходимых для осуществления работ.

Примечание: Мы можем решить все эти вопросы "Под ключ", если у Вас нет времени этим заниматься самостоятельно.

Приемка результата?

Весь процесс строительства разбит на этапы. По итогам завершения этапа, мы подписываем с Вами акт выполненных работ. В т.ч. скрытых - к ним идут фото-отчеты, либо их приемку осуществляет внешний технадзор (По Вашему желанию).

Благодаря системной организации работ, мы обеспечиваем предсказуемый результат строительства - дом радует своих владельцев.