

Название проекта: ДПК-116
Артикул: ДПК-116

ДПК-116



+7(812) 467-83-50
info@domoproekt.com

Санкт-Петербург, В.О.,
Шкиперский проток, д.14 к.1, литер «В»,
БЦ «Прибой», офис 205.

Название проекта: ДПК-116
Артикул: ДПК-116



Стоимость проекта: 35200 руб.

Стоимость строительства: 49 000 руб. за 1 м²

Характеристики

Общая площадь: 88.19 м²

Спальни: 3

Глубина дома: 10 m

Ширина дома: 8 m

Технология: Каменные дома

Сан.узлы: 2

Этажность: 2

Кабинет : 1

+7(812) 467-83-50
info@domoproekt.com

Санкт-Петербург, В.О.,
Шкиперский проток, д.14 к.1, литер «В»,
БЦ «Прибой», офис 205.

Описание проекта

Проект современного двухэтажного загородного дома общей площадью 88,19 кв.м.

Миниатюрный компактный коттедж – воплощение уюта и мечты о загородном жилье. В нём нет огромного пространства, но есть всё необходимое для комфортного размещения небольшой семьи. Благодаря своим размерам он вполне может разместиться на любом, даже небольшом участке, а благодаря своему внешнему виду, он органично впишется в загородную и городскую застройку – сочетание кирпича и камня в фасадах дома дополняется классическим цветовым решением, создавая гармоничный экстерьер.

Половину площади первого этажа занимает пространство общего времяпрепровождения – небольшая кухня с обеденной зоной и уютная гостиная с камином. В другой части расположена небольшая спальня и общая ванная комната.

На мансардном этаже расположены ещё две комфортабельные светлые спальни с окнами в пол и общая ванная комната, а также небольшой кабинет, незаменимый для тех, кто привык работать в подходящей атмосфере. Одна из спален несколько большего размера, чем остальные, и в ней достаточно места, чтобы разместить шкафы для одежды. Кроме того, такие системы хранения можно разместить в прихожей и холле первого этажа.

Площадь крыльца позволяет разместить на ней лавочку и участвовать в жизни вашей улицы, наслаждаясь свежим воздухом. Этот коттедж – прекрасный выбор для сезонного пребывания.

В проекте ДПК-116 реализованы следующие помещения:

- Одна спальня на первом этаже (7,89 кв.м.) и две – на втором (7,89 кв.м. и 2,33 кв.м.).
- Кабинет, расположенный на втором этаже, площадью 6,52 кв.м.
- Гостиная/зона отдыха, занимающая одно помещение с кухней и обеденной зоной, площадью 19,39 кв.м.
- По небольшой ванной комнате на каждом этаже – 3,21 кв.м. на первом, и 2,33 кв.м. – на втором.
- Проектом предусмотрено крыльцо площадью 8,60 кв.м.

+7(812) 467-83-50
info@domoproekt.com

Санкт-Петербург, В.О.,
Шкиперский проток, д.14 к.1, литер «В»,
БЦ «Прибой», офис 205.

Название проекта:
Артикул:



Название проекта:
Артикул:



Название проекта:
Артикул:



Название проекта:
Артикул:



Название проекта:
Артикул:



Название проекта:
Артикул:



Название проекта:
Артикул:



Название проекта:
Артикул:



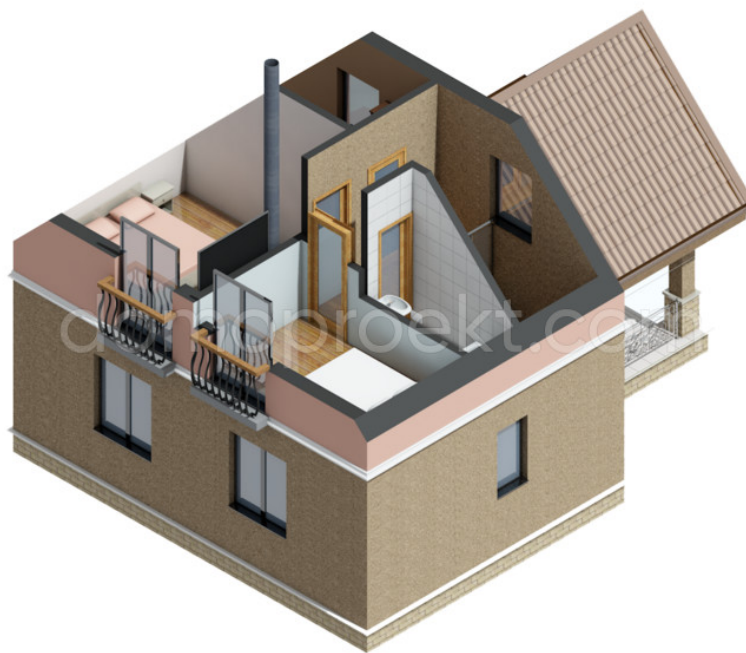
Название проекта:
Артикул:



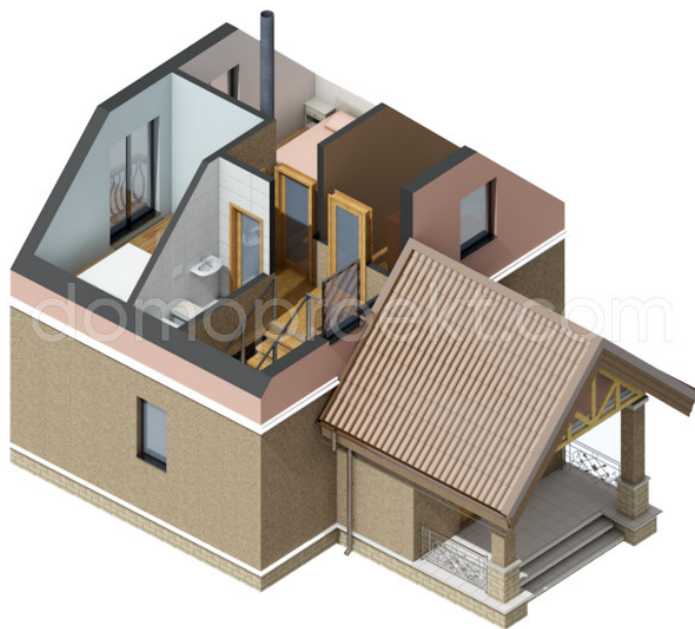
Название проекта:
Артикул:



Название проекта:
Артикул:



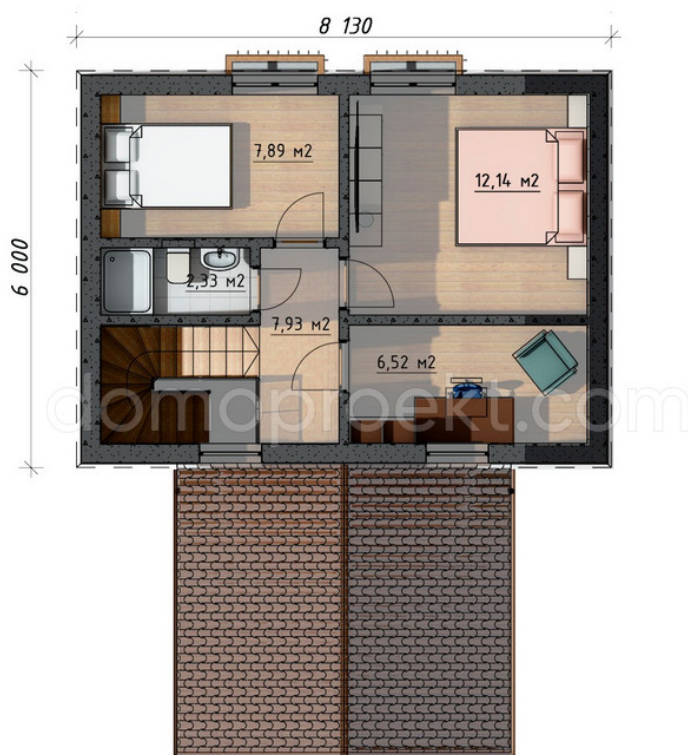
Название проекта:
Артикул:



Название проекта:
Артикул:



Название проекта:
Артикул:



+7(812) 467-83-50
info@domoproekt.com

Санкт-Петербург, В.О.,
Шкиперский проток, д.14 к.1, литер «В»,
БЦ «Прибой», офис 205.

Название проекта:
Артикул:



Название проекта:
Артикул:



Название проекта:
Артикул:



Название проекта:
Артикул:



Часто задаваемые вопросы

Как начать работать с компанией?

Схема сотрудничества выглядит приблизительно так.

- Бесплатная консультация - помощь в подборе проекта, предварительный расчет;
- Договор на проектирование. По итогу проектирования производится точный расчет стоимости строительства;
- Договор на строительство. Предоплата по договору;
- Производство и комплектация домокомплекта;
- Земляные работы и устройство фундамента (Мероприятия проводятся параллельно производству домокомплекта);
- Доставка домокомплекта;
- Строительные работы (Разбиты на этапы);
- Приемка результатов этапа и оплата;
- После завершения строительства - обслуживание объекта;

Выбор проекта - выбрать типовой или индивидуальное проектирование?

Выбор проекта производится на базе Ваших требований к сооружению. Режиму использования объекта, количеству постоянно проживающих и приезжающих гостей, наличию домашних животных, Ваши хобби и предпочтений.

Можно отталкиваться от готовых типовых проектов нашей разработки, либо сторонней организации. С Вами будет работать персональный архитектор, который поможет сформулировать требования и пожелания к будущему строению и сформировать техническое задание.

Как происходит оплата?

Оплата производится на основании заключенного договора. При заключении договора на проектирование, оплата производится равными долями перед началом проектирования и по итогу приемки.

Оплата за производство домокомплекта и строительных работ, разбита на этапы. Условия оплаты обсуждаются индивидуально, в соответствии с выбранными материалами и объемами работ на объекте.

Что требуется в процессе строительства?

Мы стремимся работать по обозначенному графику. От Вас требуется своевременная приемка этапов работ и оплата. Для Вашего удобства, мы устанавливаем на объектах видеонаблюдение, чтобы Вы всегда знали, что происходит на строительной площадке.

Как подготовить участок к строительству?

Для того, чтобы строительство прошло без забот, необходимо обеспечить на объекте строительства следующие условия:

- Согласовать допуск специалистов на объект. Если на территории существует КПП.
- Организовать подъезд на участок.
- Обеспечить участок электроэнергией и питьевой водой.
- Освободить пространство для установки бытовки для проживания строителей.
- Освободить пространство для хранения материалов необходимых для осуществления работ.

Примечание: Мы можем решить все эти вопросы "Под ключ", если у Вас нет времени этим заниматься самостоятельно.

Приемка результата?

Весь процесс строительства разбит на этапы. По итогам завершения этапа, мы подписываем с Вами акт выполненных работ. В т.ч. скрытых - к ним идут фото-отчеты, либо их приемку осуществляет внешний технадзор (По Вашему желанию).

Благодаря системной организации работ, мы обеспечиваем предсказуемый результат строительства - дом радует своих владельцев.