

Название проекта: ДПК-128
Артикул: ДПК-128



ДПК-128



+7(812) 467-83-50
info@domoproekt.com

Санкт-Петербург, В.О.,
Шкиперский проток, д.14 к.1, литер «В»,
БЦ «Прибой», офис 205.

Название проекта: ДПК-128
Артикул: ДПК-128



Стоимость проекта: 99600 руб.

Стоимость строительства: 49 000 руб. за 1 м²

Характеристики

Общая площадь: 249.46 м²

Спальни: 5

Глубина дома: 11.07 м

Ширина дома: 13.86 м

Технология: Брусовые дома

Сан.узлы: 3

Этажность: 2

Балкон: 1

Гардероб: 1

Кладовая: 1

Котельная : 1

Терраса : 1

+7(812) 467-83-50
info@domoproekt.com

Санкт-Петербург, В.О.,
Шкиперский протоок, д.14 к.1, литер «В»,
БЦ «Прибой», офис 205.

Описание проекта

Проект современного двухэтажного загородного дома общей площадью 249,46 кв.м.

Этот роскошный коттедж из бруса – выбор тех людей, которые не привыкли себе ни в чём отказывать. Его цветовая гамма, в купе с архитектурными элементами, напоминают домики североамериканского городка. Войдя в дом с большой террасы, вы сразу попадаете в просторный холл с шикарной винтовой лестницей. Обустройте это помещение удобной мебелью и комнатными цветами, и она станет полноценной зоной отдыха, помимо обширной гостиной. Благодаря большому количеству окон она наполнена естественным светом, а камин согреет комнату и наполнит уютom в пасмурную погоду. Рядом с небольшой кухней реализовано помещение, которое вполне можно использовать как кладовую для кухонной утвари и продуктов, что обязательно оценит любая хозяйка.

Дополнительная спальня на первом этаже прекрасно подойдёт для гостей. Однако, второй этаж также включает в себя много спален, и, при отсутствии необходимости в ещё одной, это помещение можно переоборудовать в кабинет.

Как говорилось ранее, второй этаж представляет собой спальную зону – здесь реализованы четыре спальных комнаты. Одна из них, очевидно, хозяйская, располагает своим выходом на балкон, гардеробной и ванной комнатой. Кроме того, на этаже есть и общая достаточно просторная ванная комната. Две смежные спальни объединяет общий балкон, расположенный на главном фасаде.

В проекте ДПК-128 реализованы следующие помещения:

- Одна спальня на первом этаже и четыре – на втором.
- Просторная гостиная/зона отдыха площадью 34,22 кв.м.
- Кухня-столовая площадью 15,94 кв.м.
- Небольшой туалет на первом этаже (3,25 кв.м.) и две ванные комнаты – на втором (4,63 кв.м. и 8,13 кв.м.)
- Проектом предусмотрена просторная терраса (24,54 кв.м.), а также балкон (4,16 кв.м.)
- Реализованы помещения для хранения.

Название проекта:
Артикул:



+7(812) 467-83-50
info@domoproekt.com

Санкт-Петербург, В.О.,
Шкиперский проток, д.14 к.1, литер «В»,
БЦ «Прибой», офис 205.

Название проекта:
Артикул:



+7(812) 467-83-50
info@domoproekt.com

Санкт-Петербург, В.О.,
Шкиперский проток, д.14 к.1, литер «В»,
БЦ «Прибой», офис 205.

Название проекта:
Артикул:



+7(812) 467-83-50
info@domoproekt.com

Санкт-Петербург, В.О.,
Шкиперский проток, д.14 к.1, литер «В»,
БЦ «Прибой», офис 205.

Название проекта:
Артикул:



+7(812) 467-83-50
info@domoproekt.com

Санкт-Петербург, В.О.,
Шкиперский проток, д.14 к.1, литер «В»,
БЦ «Прибой», офис 205.

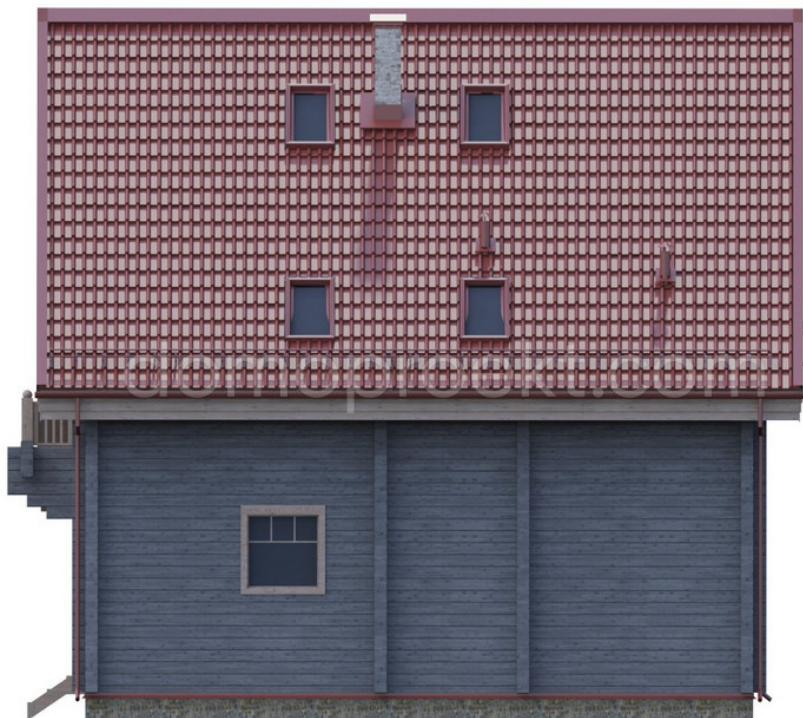
Название проекта:
Артикул:



+7(812) 467-83-50
info@domoproekt.com

Санкт-Петербург, В.О.,
Шкиперский проток, д.14 к.1, литер «В»,
БЦ «Прибой», офис 205.

Название проекта:
Артикул:



Название проекта:
Артикул:



Название проекта:
Артикул:

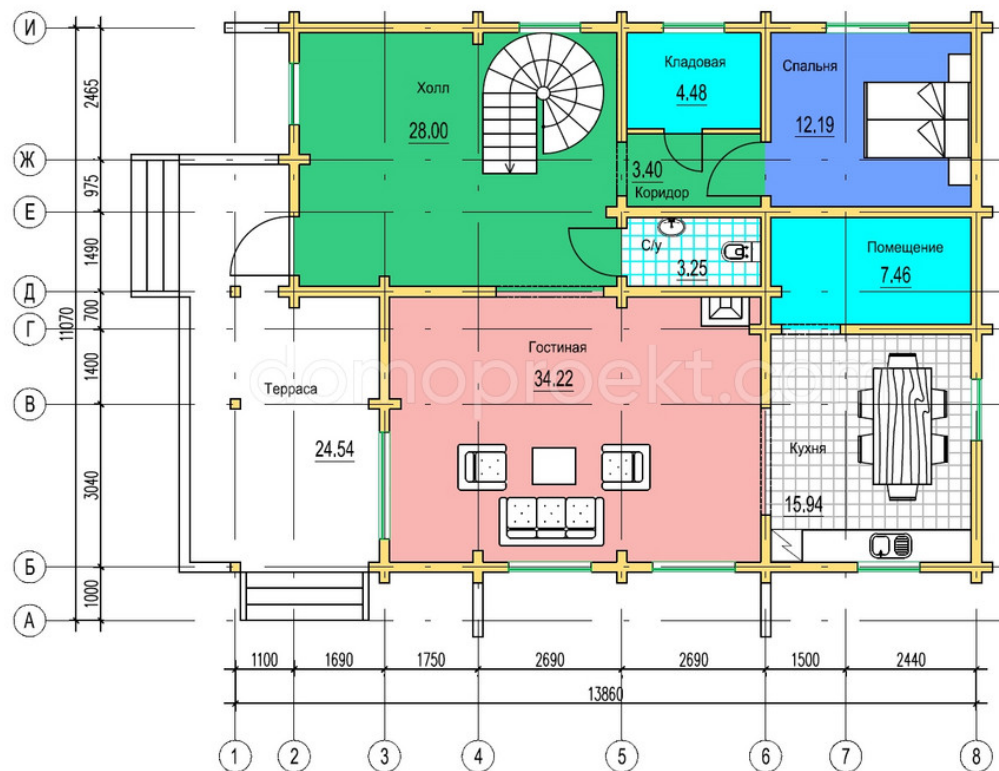


+7(812) 467-83-50
info@domoproekt.com

Санкт-Петербург, В.О.,
Шкиперский проток, д.14 к.1, литер «В»,
БЦ «Прибой», офис 205.

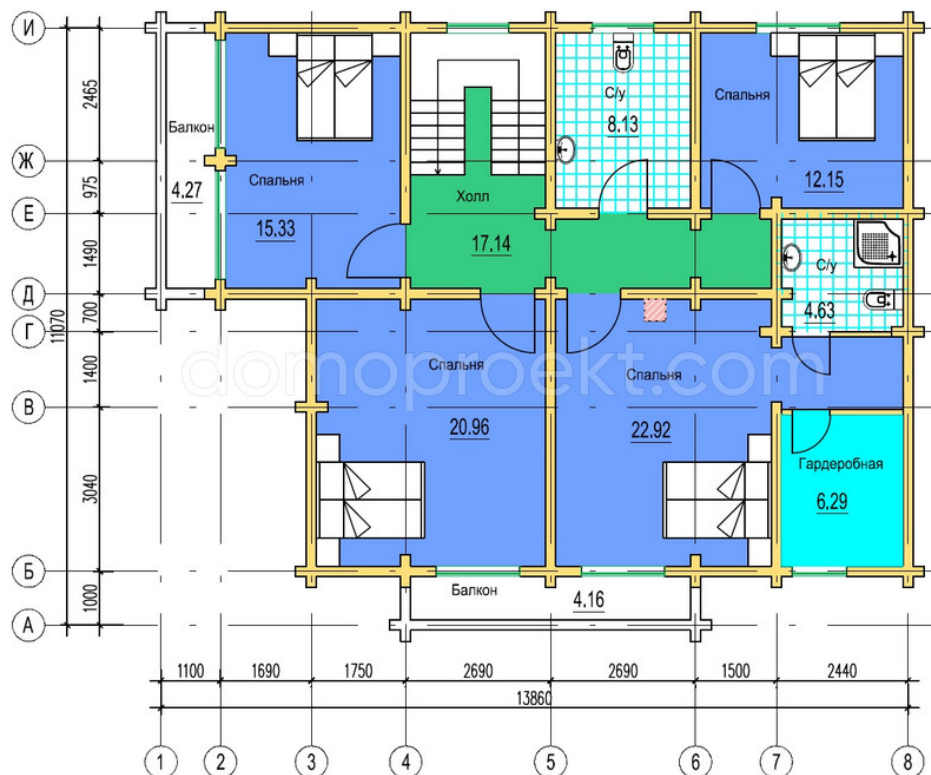
Название проекта:
Артикул:

План 1 этажа



Название проекта:
Артикул:

План 2 этажа



Часто задаваемые вопросы

Как начать работать с компанией?

Схема сотрудничества выглядит приблизительно так.

- Бесплатная консультация - помощь в подборе проекта, предварительный расчет;
- Договор на проектирование. По итогу проектирования производится точный расчет стоимости строительства;
- Договор на строительство. Предоплата по договору;
- Производство и комплектация домокомплекта;
- Земляные работы и устройство фундамента (Мероприятия проводятся параллельно производству домокомплекта);
- Доставка домокомплекта;
- Строительные работы (Разбиты на этапы);
- Приемка результатов этапа и оплата;
- После завершения строительства - обслуживание объекта;

Выбор проекта - выбрать типовой или индивидуальное проектирование?

Выбор проекта производится на базе Ваших требований к сооружению. Режиму использования объекта, количеству постоянно проживающих и приезжающих гостей, наличию домашних животных, Ваши хобби и предпочтений.

Можно отталкиваться от готовых типовых проектов нашей разработки, либо сторонней организации. С Вами будет работать персональный архитектор, который поможет сформулировать требования и пожелания к будущему строению и сформировать техническое задание.

Как происходит оплата?

Оплата производится на основании заключенного договора. При заключении договора на проектирование, оплата производится равными долями перед началом проектирования и по итогу приемки.

Оплата за производство домокомплекта и строительных работ, разбита на этапы. Условия оплаты обсуждаются индивидуально, в соответствии с выбранными материалами и объемами работ на объекте.

Что требуется в процессе строительства?

Мы стремимся работать по обозначенному графику. От Вас требуется своевременная приемка этапов работ и оплата. Для Вашего удобства, мы устанавливаем на объектах видеонаблюдение, чтобы Вы всегда знали, что происходит на строительной площадке.

Как подготовить участок к строительству?

Для того, чтобы строительство прошло без забот, необходимо обеспечить на объекте строительства следующие условия:

- Согласовать допуск специалистов на объект. Если на территории существует КПП.
- Организовать подъезд на участок.
- Обеспечить участок электроэнергией и питьевой водой.
- Освободить пространство для установки бытовки для проживания строителей.
- Освободить пространство для хранения материалов необходимых для осуществления работ.

Примечание: Мы можем решить все эти вопросы "Под ключ", если у Вас нет времени этим заниматься самостоятельно.

Приемка результата?

Весь процесс строительства разбит на этапы. По итогам завершения этапа, мы подписываем с Вами акт выполненных работ. В т.ч. скрытых - к ним идут фото-отчеты, либо их приемку осуществляет внешний технадзор (По Вашему желанию).

Благодаря системной организации работ, мы обеспечиваем предсказуемый результат строительства - дом радует своих владельцев.