

Название проекта: ДПК-130
Артикул: ДПК-130

ДПК-130



+7(812) 467-83-50
info@domoproekt.com

Санкт-Петербург, В.О.,
Шкиперский проток, д.14 к.1, литер «В»,
БЦ «Прибой», офис 205.

Название проекта: ДПК-130
Артикул: ДПК-130



Стоимость проекта: 47200 руб.

Стоимость строительства: 49 000 руб. за 1 м²

Характеристики

Общая площадь: 118.81 м²

Спальни: 3

Глубина дома: 10.1 м

Ширина дома: 9.8 м

Технология: Брусовые дома

Сан.узлы: 1

Этажность: 2

Сауна: 1

Терраса : 1

+7(812) 467-83-50
info@domoproekt.com

Санкт-Петербург, В.О.,
Шкиперский протоок, д.14 к.1, литер «В»,
БЦ «Прибой», офис 205.

Описание проекта

Проект современного двухэтажного загородного дома общей площадью 118,81 кв. м.

Яркий дизайн экстерьера – вот чем выделяется этот коттедж из профилированного бруса. Панорамные окна, яркая двускатная крыша и симметричная терраса являются отличительными чертами и придают шарм общему виду постройки. Большая площадь террасы позволяет разделить её на зоны, что подарит массу впечатлений и приятных воспоминаний об отдыхе на свежем воздухе.

Внутренняя планировка достаточно функциональна и удобна для проживания небольшой семьи. Вход в дом предполагается с двух сторон, что позволяет удобно разместить его на любом участке. Первый этаж включает в себя как дневную, так и ночную зоны. Просторная гостиная со вторым светом рассчитана на уединённые вечера в кругу близких и на приём большого количества гостей. Кроме того, разместив здесь камин, вы сможете насладиться теплом и уютной атмосферой.

Небольшая открытая кухня зрительно увеличивает пространство дневной зоны, а благодаря выходу на террасу, появляется возможность обустроить летнюю обеденную зону на свежем воздухе. Часть этажа, определяющая ночную зону, включает в себя две небольших комфортабельных спальни. Приятным дополнением к ванной комнате стала небольшая сауна.

Второй этаж полностью занимает просторная спальня. Однако, отказавшись от второго света, можно реализовать ещё одну, если есть такая необходимость.

В проекте ДПК-130 реализованы следующие помещения:

- Две спальни на первом этаже площадью 9,51 кв.м. и 7,86 кв.м. и одна – на втором (14,42 кв.м.).
- Просторная гостиная/зона отдыха со вторым светом площадью 21,74 кв.м.
- Кухня-столовая, площадью 8,91 кв.м.
- Удобная ванная комната, площадью 3,95 кв.м., а также сауна – 3,55 кв.м.
- Проектом предусмотрена большая терраса, площадь которой составляет 39,38 кв.м.

+7(812) 467-83-50
info@domoproekt.com

Санкт-Петербург, В.О.,
Шкиперский проток, д.14 к.1, литер «В»,
БЦ «Прибой», офис 205.

Название проекта:
Артикул:



+7(812) 467-83-50
info@domoproekt.com

Санкт-Петербург, В.О.,
Шкиперский проток, д.14 к.1, литер «В»,
БЦ «Прибой», офис 205.

Название проекта:
Артикул:



+7(812) 467-83-50
info@domoproekt.com

Санкт-Петербург, В.О.,
Шкиперский проток, д.14 к.1, литер «В»,
БЦ «Прибой», офис 205.

Название проекта:
Артикул:



+7(812) 467-83-50
info@domoproekt.com

Санкт-Петербург, В.О.,
Шкиперский проток, д.14 к.1, литер «В»,
БЦ «Прибой», офис 205.

Название проекта:
Артикул:



+7(812) 467-83-50
info@domoproekt.com

Санкт-Петербург, В.О.,
Шкиперский проток, д.14 к.1, литер «В»,
БЦ «Прибой», офис 205.

Название проекта:
Артикул:



+7(812) 467-83-50
info@domoproekt.com

Санкт-Петербург, В.О.,
Шкиперский проток, д.14 к.1, литер «В»,
БЦ «Прибой», офис 205.

Название проекта:
Артикул:



+7(812) 467-83-50
info@domoproekt.com

Санкт-Петербург, В.О.,
Шкиперский проток, д.14 к.1, литер «В»,
БЦ «Прибой», офис 205.

Название проекта:
Артикул:



+7(812) 467-83-50
info@domoproekt.com

Санкт-Петербург, В.О.,
Шкиперский проток, д.14 к.1, литер «В»,
БЦ «Прибой», офис 205.

Название проекта:
Артикул:



+7(812) 467-83-50
info@domoproekt.com

Санкт-Петербург, В.О.,
Шкиперский проток, д.14 к.1, литер «В»,
БЦ «Прибой», офис 205.

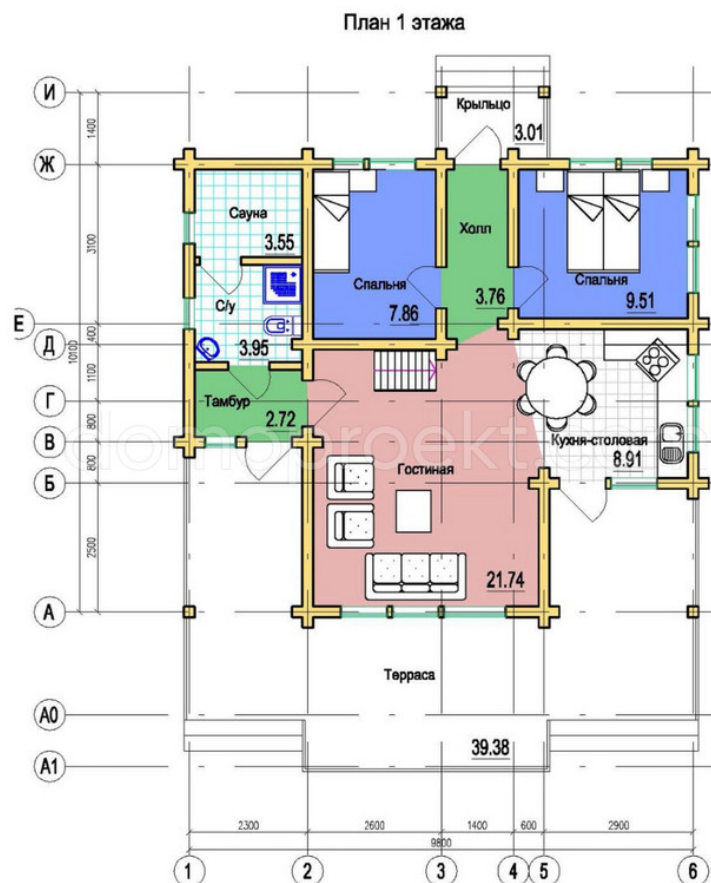
Название проекта:
Артикул:



+7(812) 467-83-50
info@domoproekt.com

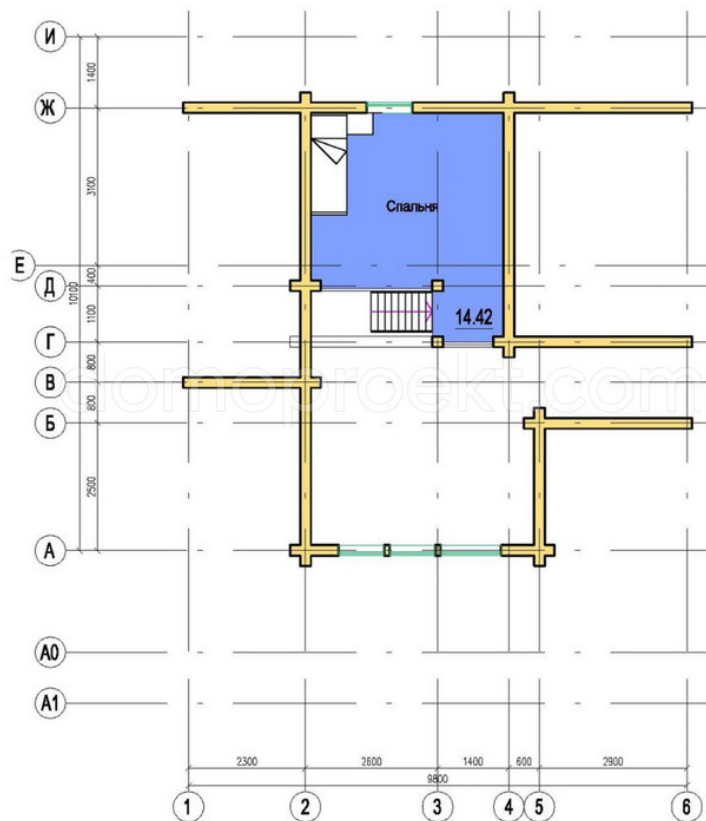
Санкт-Петербург, В.О.,
Шкиперский проток, д.14 к.1, литер «В»,
БЦ «Прибой», офис 205.

Название проекта:
Артикул:



Название проекта:
Артикул:

План 2 этажа



Часто задаваемые вопросы

Как начать работать с компанией?

Схема сотрудничества выглядит приблизительно так.

- Бесплатная консультация - помощь в подборе проекта, предварительный расчет;
- Договор на проектирование. По итогу проектирования производится точный расчет стоимости строительства;
- Договор на строительство. Предоплата по договору;
- Производство и комплектация домокомплекта;
- Земляные работы и устройство фундамента (Мероприятия проводятся параллельно производству домокомплекта);
- Доставка домокомплекта;
- Строительные работы (Разбиты на этапы);
- Приемка результатов этапа и оплата;
- После завершения строительства - обслуживание объекта;

Выбор проекта - выбрать типовой или индивидуальное проектирование?

Выбор проекта производится на базе Ваших требований к сооружению. Режиму использования объекта, количеству постоянно проживающих и приезжающих гостей, наличию домашних животных, Ваши хобби и предпочтений.

Можно отталкиваться от готовых типовых проектов нашей разработки, либо сторонней организации. С Вами будет работать персональный архитектор, который поможет сформулировать требования и пожелания к будущему строению и сформировать техническое задание.

Как происходит оплата?

Оплата производится на основании заключенного договора. При заключении договора на проектирование, оплата производится равными долями перед началом проектирования и по итогу приемки.

Оплата за производство домокомплекта и строительных работ, разбита на этапы. Условия оплаты обсуждаются индивидуально, в соответствии с выбранными материалами и объемами работ на объекте.

Что требуется в процессе строительства?

Мы стремимся работать по обозначенному графику. От Вас требуется своевременная приемка этапов работ и оплата. Для Вашего удобства, мы устанавливаем на объектах видеонаблюдение, чтобы Вы всегда знали, что происходит на строительной площадке.

Как подготовить участок к строительству?

Для того, чтобы строительство прошло без забот, необходимо обеспечить на объекте строительства следующие условия:

- Согласовать допуск специалистов на объект. Если на территории существует КПП.
- Организовать подъезд на участок.
- Обеспечить участок электроэнергией и питьевой водой.
- Освободить пространство для установки бытовки для проживания строителей.
- Освободить пространство для хранения материалов необходимых для осуществления работ.

Примечание: Мы можем решить все эти вопросы "Под ключ", если у Вас нет времени этим заниматься самостоятельно.

Приемка результата?

Весь процесс строительства разбит на этапы. По итогам завершения этапа, мы подписываем с Вами акт выполненных работ. В т.ч. скрытых - к ним идут фото-отчеты, либо их приемку осуществляет внешний технадзор (По Вашему желанию).

Благодаря системной организации работ, мы обеспечиваем предсказуемый результат строительства - дом радует своих владельцев.