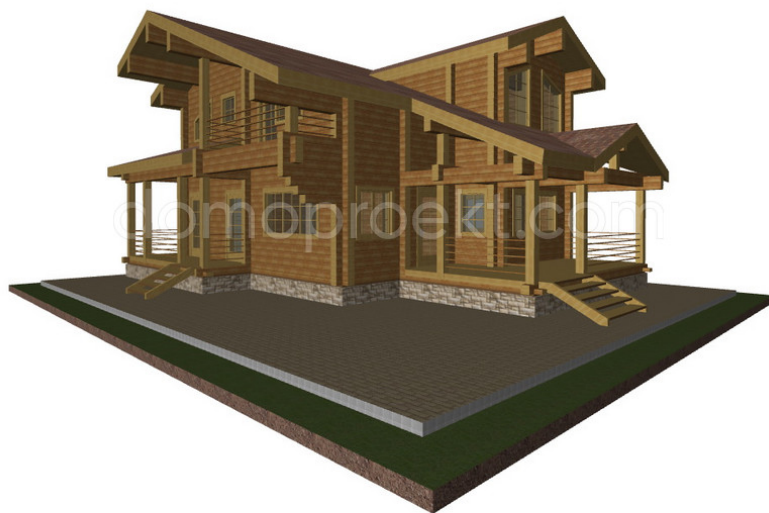


Название проекта: ДПК-136
Артикул: ДПК-136

ДПК-136



+7(812) 467-83-50
info@domoproekt.com

Санкт-Петербург, В.О.,
Шкиперский проток, д.14 к.1, литер «В»,
БЦ «Прибой», офис 205.

Название проекта: ДПК-136
Артикул: ДПК-136

Стоимость проекта: 67200 руб.

Стоимость строительства: 49 000 руб. за 1 м²

Характеристики

Общая площадь: 168.44 м²

Спальни: 3

Глубина дома: 9.9 m

Ширина дома: 14 m

Технология: Брусовые дома

Сан.узлы: 2

Этажность: 2

Балкон: 1

Кладовая: 1

Котельная : 1

Сауна: 1

Терраса : 1

+7(812) 467-83-50
info@domoproekt.com

Санкт-Петербург, В.О.,
Шкиперский проток, д.14 к.1, литер «В»,
БЦ «Прибой», офис 205.

Описание проекта

Проект современного двухэтажного загородного дома общей площадью 168,44 кв.м.

Данный практичный проект дома – удачный вариант как для загородного отдыха, так и для постоянного проживания небольшой семьи из трёх-пяти человек. Достаточно компактный по своим габаритам коттедж из профилированного бруса с двумя террасами органично впишется в любой земельный участок. Украшают дом большие окна, два небольших балкона и две просторные террасы.

Вас порадует функциональная планировка внутреннего пространства. Первый этаж полностью занимает зона общего отдыха. Светлая кухня включает в себя обеденную зону и выход на одну из террас, которая, в тёплое время года, становится продолжением кухни – летней обеденной зоной. Просторная светлая гостиная частично изолирована от кухни и в ней достаточно места для уютного времяпрепровождения всей семьёй.

Если вы не представляете комфортный отдых без банных процедур, вас порадует небольшая сауна, реализованная в данном проекте.

На втором этаже расположена зона ночного отдыха. Три комфортабельных спальни, две из которых располагают своими небольшими уютными балконами. Дополнением к ним является общая гардеробная, а также просторная ванная комната.

В доме предусмотрено техническое помещение. Оборудовав его котлом, вы сможете обеспечить себе круглогодичное проживание в доме.

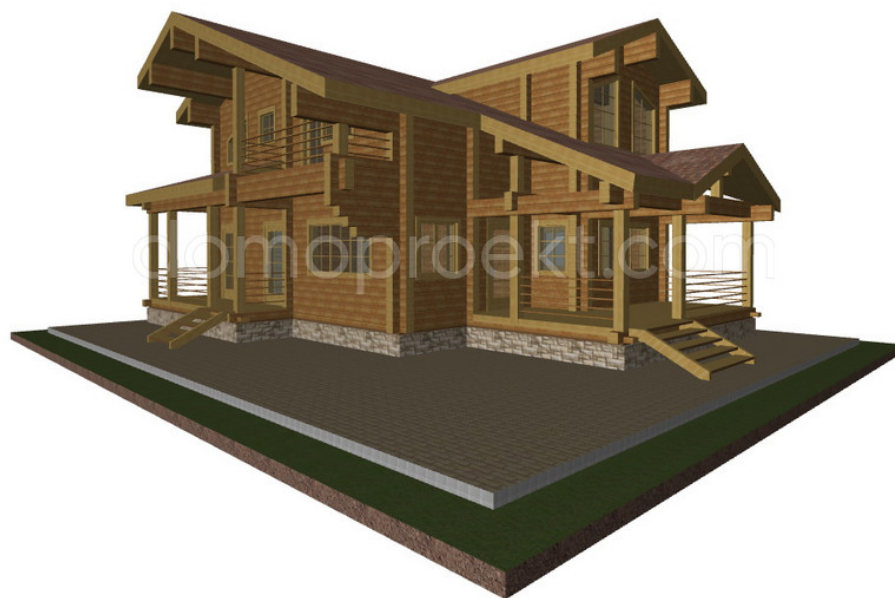
В проекте ДПК-136 реализованы следующие помещения:

- Три спальни на втором этаже.
- Просторная гостиная/зона отдыха, площадью 21,11 кв.м.
- Кухня-столовая, площадью 17,26 кв.м.
- Небольшой санузел (5,49 кв.м.) и сауна (3,53 кв.м.) на первом этаже.
- Большая ванная комната на втором этаже площадью 7,23 кв.м.
- Проектом предусмотрены две террасы – 11,59 кв.м. и 19,83 кв.м., а также два уютных балкона площадью по 5,21 кв.м.
- Реализованы помещения для хранения (гардеробная) и котельная.

+7(812) 467-83-50
info@domoproekt.com

Санкт-Петербург, В.О.,
Шкиперский проток, д.14 к.1, литер «В»,
БЦ «Прибой», офис 205.

Название проекта:
Артикул:



Название проекта:
Артикул:



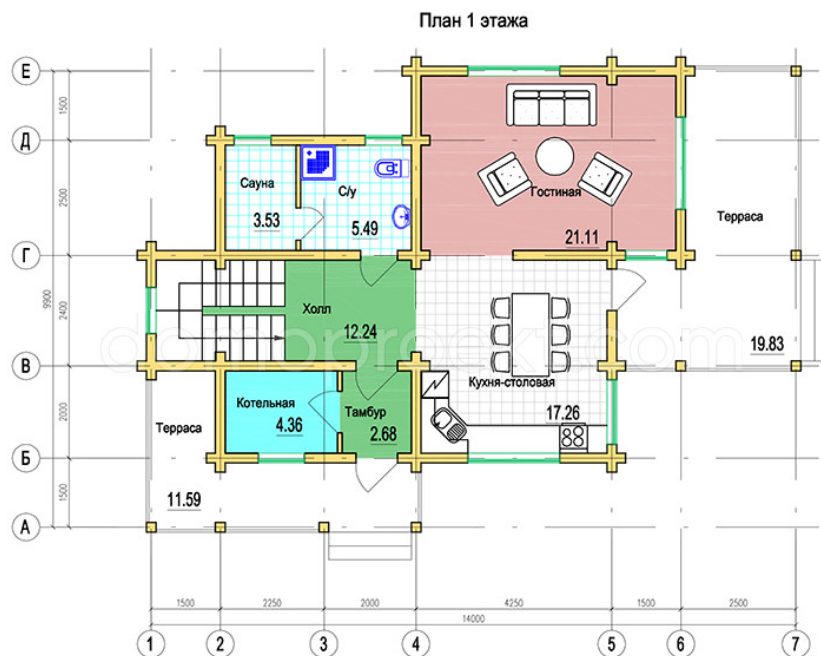
Название проекта:
Артикул:



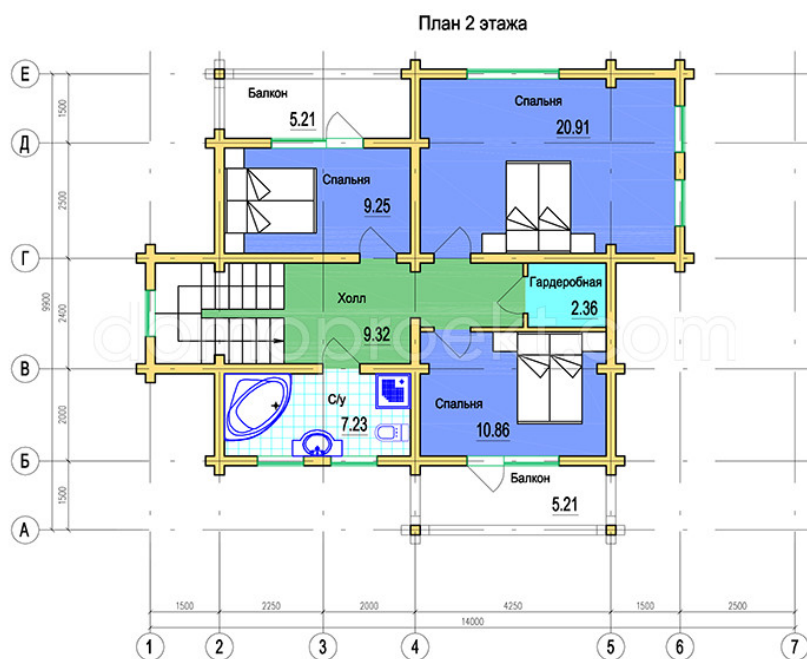
Название проекта:
Артикул:



Название проекта:
Артикул:



Название проекта:
Артикул:



Название проекта:
Артикул:



Название проекта:
Артикул:



Название проекта:
Артикул:



Название проекта:
Артикул:



Часто задаваемые вопросы

Как начать работать с компанией?

Схема сотрудничества выглядит приблизительно так.

- Бесплатная консультация - помощь в подборе проекта, предварительный расчет;
- Договор на проектирование. По итогу проектирования производится точный расчет стоимости строительства;
- Договор на строительство. Предоплата по договору;
- Производство и комплектация домокомплекта;
- Земляные работы и устройство фундамента (Мероприятия проводятся параллельно производству домокомплекта);
- Доставка домокомплекта;
- Строительные работы (Разбиты на этапы);
- Приемка результатов этапа и оплата;
- После завершения строительства - обслуживание объекта;

Выбор проекта - выбрать типовой или индивидуальное проектирование?

Выбор проекта производится на базе Ваших требований к сооружению. Режиму использования объекта, количеству постоянно проживающих и приезжающих гостей, наличию домашних животных, Ваши хобби и предпочтений.

Можно отталкиваться от готовых типовых проектов нашей разработки, либо сторонней организации. С Вами будет работать персональный архитектор, который поможет сформулировать требования и пожелания к будущему строению и сформировать техническое задание.

Как происходит оплата?

Оплата производится на основании заключенного договора. При заключении договора на проектирование, оплата производится равными долями перед началом проектирования и по итогу приемки.

Оплата за производство домокомплекта и строительных работ, разбита на этапы. Условия оплаты обсуждаются индивидуально, в соответствии с выбранными материалами и объемами работ на объекте.

Что требуется в процессе строительства?

Мы стремимся работать по обозначенному графику. От Вас требуется своевременная приемка этапов работ и оплата. Для Вашего удобства, мы устанавливаем на объектах видеонаблюдение, чтобы Вы всегда знали, что происходит на строительной площадке.

Как подготовить участок к строительству?

Для того, чтобы строительство прошло без забот, необходимо обеспечить на объекте строительства следующие условия:

- Согласовать допуск специалистов на объект. Если на территории существует КПП.
- Организовать подъезд на участок.
- Обеспечить участок электроэнергией и питьевой водой.
- Освободить пространство для установки бытовки для проживания строителей.
- Освободить пространство для хранения материалов необходимых для осуществления работ.

Примечание: Мы можем решить все эти вопросы "Под ключ", если у Вас нет времени этим заниматься самостоятельно.

Приемка результата?

Весь процесс строительства разбит на этапы. По итогам завершения этапа, мы подписываем с Вами акт выполненных работ. В т.ч. скрытых - к ним идут фото-отчеты, либо их приемку осуществляет внешний технадзор (По Вашему желанию).

Благодаря системной организации работ, мы обеспечиваем предсказуемый результат строительства - дом радует своих владельцев.