

Название проекта: ДПК-152
Артикул: ДПК-152

ДПК-152



+7(812) 467-83-50
info@domoproekt.com

Санкт-Петербург, В.О.,
Шкиперский проток, д.14 к.1, литер «В»,
БЦ «Прибой», офис 205.

Название проекта: ДПК-152
Артикул: ДПК-152

Стоимость проекта: 58000 руб.

Стоимость строительства: 49 000 руб. за 1 м²

Характеристики

Общая площадь: 145.43 м²

Спальни: 3

Глубина дома: 8.7 м

Ширина дома: 11.6 м

Технология: Брусовые дома

Сан.узлы: 1

Этажность: 2

Балкон: 1

Второй свет : 1

Сауна: 1

+7(812) 467-83-50
info@domoproekt.com

Санкт-Петербург, В.О.,
Шкиперский протоок, д.14 к.1, литер «В»,
БЦ «Прибой», офис 205.

Описание проекта

Проект современного двухэтажного загородного дома общей площадью 145,43 кв. м.

Проект этого компактного коттеджа из профилированного бруса станет прекрасным выбором для тех, кто ищет дачный домик для отдыха от городской суеты. Он функционален и прост как в своём экстерьере, так и во внутренней планировке: каждый квадратный метр внутренней площади запланирован для вашего комфортного отдыха. Главный фасад коттеджа украшают два симметрично расположенных крыльца и длинный крытый балкон, где можно провести время на свежем воздухе в любую погоду. Цветовые решения подобраны так, что дом гармонично впишется в любой дачный посёлок.

При входе в дом с одного крыльца, вы попадаете в большой тамбур. В нём достаточно места для организации небольшой гардеробной, которая вместит вещи всех членов семьи и гостей. Просторный лестничный холл объединяет все остальные помещения на этаже и может стать полноценным продолжением зоны отдыха – гостиной.

Помимо просторной ванны, на этаже присутствует полноценная домашняя сауна. В правом крыле реализована гостевая комната с выходом на крыльцо, но, если в ней нет необходимости, это помещение также может стать продолжением зоны отдыха. В доме не запланирована кухня, но вы вполне можете организовать гриль на крыльце

Второй этаж включает в себя две спальни, большой лестничный холл и общий балкон. Холл можно организовать как вторую зону отдыха.

В проекте ДПК-152 реализованы следующие помещения:

- Две спальни на втором этаже и гостевая комната на первом.
- Светлая гостиная/зона отдыха площадью 20,15 кв.м.
- Ванная комната, площадью 5,41 кв.м. на первом этаже.
- Спа-зона, состоящая из душевой (5,45 кв.м.) и сауны (5,02 кв.м.) на первом этаже.
- Проектом предусмотрено два крыльца – 4,88 кв.м. и 6,74 кв.м., а также просторный общий балкон площадью 10,29 кв.м.

+7(812) 467-83-50
info@domoproekt.com

Санкт-Петербург, В.О.,
Шкиперский проток, д.14 к.1, литер «В»,
БЦ «Прибой», офис 205.

Название проекта:
Артикул:



Название проекта:
Артикул:



Название проекта:
Артикул:

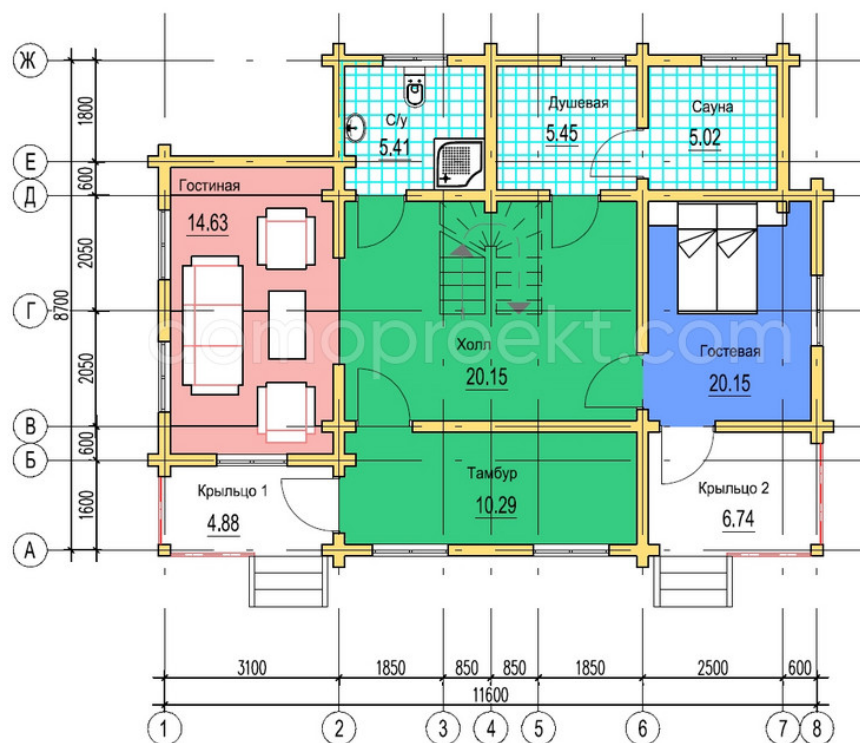


Название проекта:
Артикул:



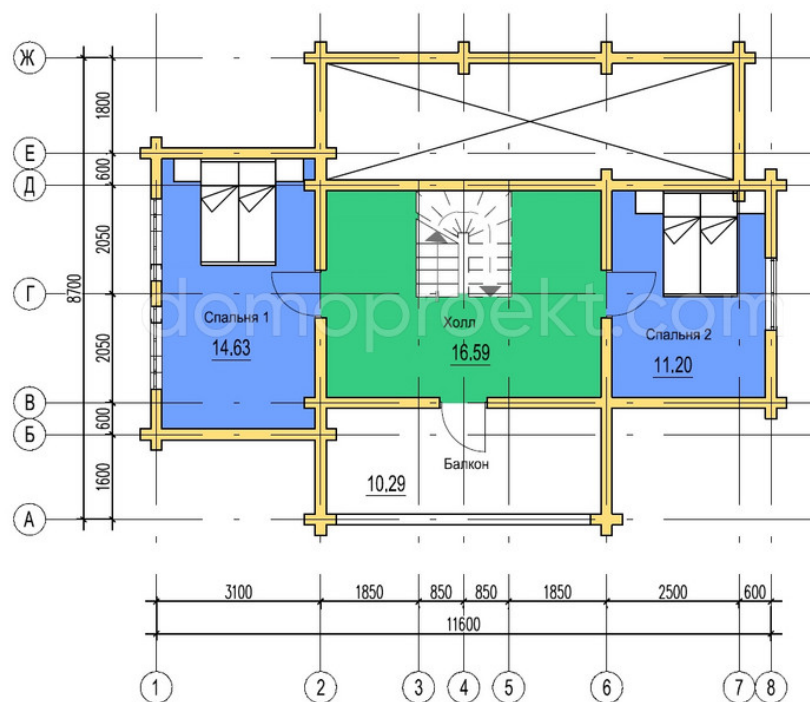
Название проекта:
Артикул:

План 1-го этажа



Название проекта:
Артикул:

План 2-го этажа



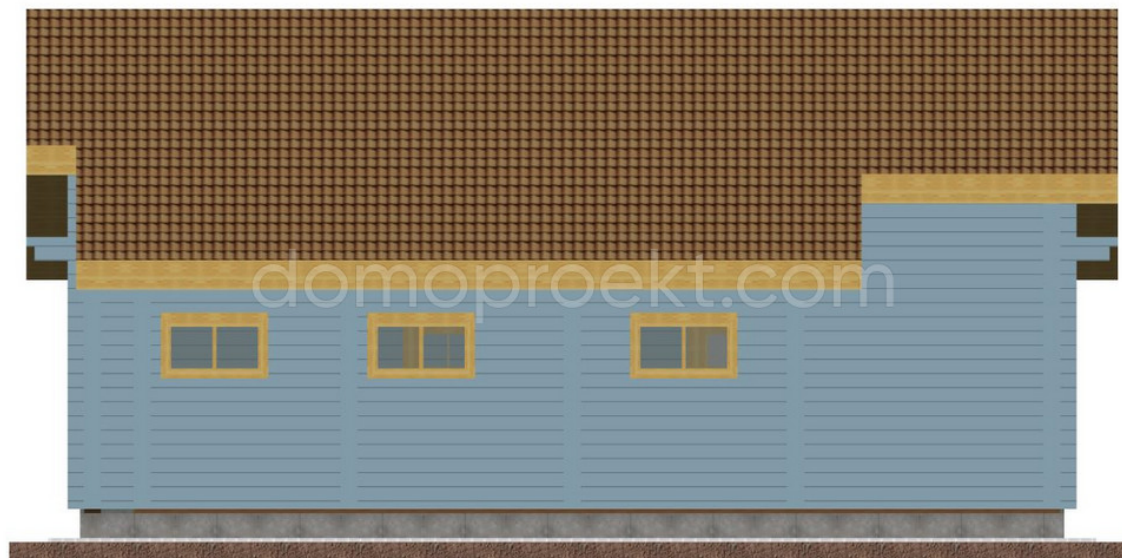
Название проекта:
Артикул:



Название проекта:
Артикул:



Название проекта:
Артикул:



Название проекта:
Артикул:



Часто задаваемые вопросы

Как начать работать с компанией?

Схема сотрудничества выглядит приблизительно так.

- Бесплатная консультация - помощь в подборе проекта, предварительный расчет;
- Договор на проектирование. По итогу проектирования производится точный расчет стоимости строительства;
- Договор на строительство. Предоплата по договору;
- Производство и комплектация домокомплекта;
- Земляные работы и устройство фундамента (Мероприятия проводятся параллельно производству домокомплекта);
- Доставка домокомплекта;
- Строительные работы (Разбиты на этапы);
- Приемка результатов этапа и оплата;
- После завершения строительства - обслуживание объекта;

Выбор проекта - выбрать типовой или индивидуальное проектирование?

Выбор проекта производится на базе Ваших требований к сооружению. Режиму использования объекта, количеству постоянно проживающих и приезжающих гостей, наличию домашних животных, Ваши хобби и предпочтений.

Можно отталкиваться от готовых типовых проектов нашей разработки, либо сторонней организации. С Вами будет работать персональный архитектор, который поможет сформулировать требования и пожелания к будущему строению и сформировать техническое задание.

Как происходит оплата?

Оплата производится на основании заключенного договора. При заключении договора на проектирование, оплата производится равными долями перед началом проектирования и по итогу приемки.

Оплата за производство домокомплекта и строительных работ, разбита на этапы. Условия оплаты обсуждаются индивидуально, в соответствии с выбранными материалами и объемами работ на объекте.

Что требуется в процессе строительства?

Мы стремимся работать по обозначенному графику. От Вас требуется своевременная приемка этапов работ и оплата. Для Вашего удобства, мы устанавливаем на объектах видеонаблюдение, чтобы Вы всегда знали, что происходит на строительной площадке.

Как подготовить участок к строительству?

Для того, чтобы строительство прошло без забот, необходимо обеспечить на объекте строительства следующие условия:

- Согласовать допуск специалистов на объект. Если на территории существует КПП.
- Организовать подъезд на участок.
- Обеспечить участок электроэнергией и питьевой водой.
- Освободить пространство для установки бытовки для проживания строителей.
- Освободить пространство для хранения материалов необходимых для осуществления работ.

Примечание: Мы можем решить все эти вопросы "Под ключ", если у Вас нет времени этим заниматься самостоятельно.

Приемка результата?

Весь процесс строительства разбит на этапы. По итогам завершения этапа, мы подписываем с Вами акт выполненных работ. В т.ч. скрытых - к ним идут фото-отчеты, либо их приемку осуществляет внешний технадзор (По Вашему желанию).

Благодаря системной организации работ, мы обеспечиваем предсказуемый результат строительства - дом радует своих владельцев.