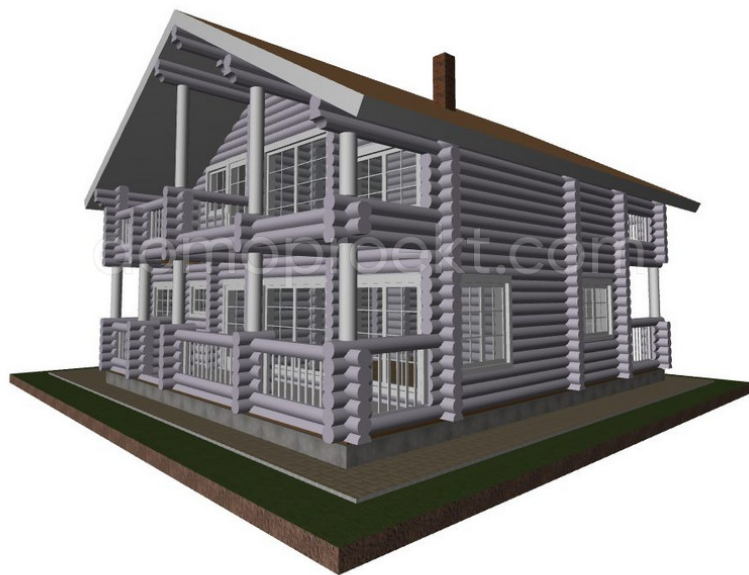


Название проекта: ДПК-153
Артикул: ДПК-153

ДПК-153



+7(812) 467-83-50
info@domoproekt.com

Санкт-Петербург, В.О.,
Шкиперский проток, д.14 к.1, литер «В»,
БЦ «Прибой», офис 205.

Название проекта: ДПК-153
Артикул: ДПК-153

Стоимость проекта: 70400 руб.

Стоимость строительства: 49 000 руб. за 1 м²

Характеристики

Общая площадь: 176.02 м²

Спальни: 3

Глубина дома: 11 m

Ширина дома: 12 m

Технология: Бревенчатые дома

Сан.узлы: 2

Этажность: 2

Балкон: 1

Второй свет : 1

Котельная : 1

Сауна: 1

Терраса : 1

+7(812) 467-83-50
info@domoproekt.com

Санкт-Петербург, В.О.,
Шкиперский протоок, д.14 к.1, литер «В»,
БЦ «Прибой», офис 205.

Описание проекта

Проект современного двухэтажного загородного дома общей площадью 176.02 кв. м.

Уютный двухэтажный дом из бревна идеально подойдёт и для летнего отдыха, и для постоянного проживания небольшой семьи, которая ценит комфорт и функциональность. Он выполнен в традиционном для бревенчатого домостроения стиле и станет прекрасным местом для создания вашего семейного очага.

Длинная терраса главного фасада может стать одной из любимых зон отдыха – разместив здесь скамейки и небольшой столик, вы будете наслаждаться времяпрепровождением на свежем воздухе.

Все помещения первого этажа соединены длинным коридором. Просторная гостиная имеет второй свет и подразумевает камин. Небольшая кухня имеет выход на уютную террасу, куда летом вполне можно переместить обеденную зону. Дополняет этаж небольшой туалет и спальня. Она подойдёт для гостей или пожилых родителей, поскольку при её использовании нет необходимости подниматься по лестнице. Приятным дополнением также является домашняя сауна.

Ночную зону второго этажа образуют две спальни с балконами и небольшая ванная комната. Отказавшись от второго света, вы получите ещё одно помещение площадью 20,29 кв.м.

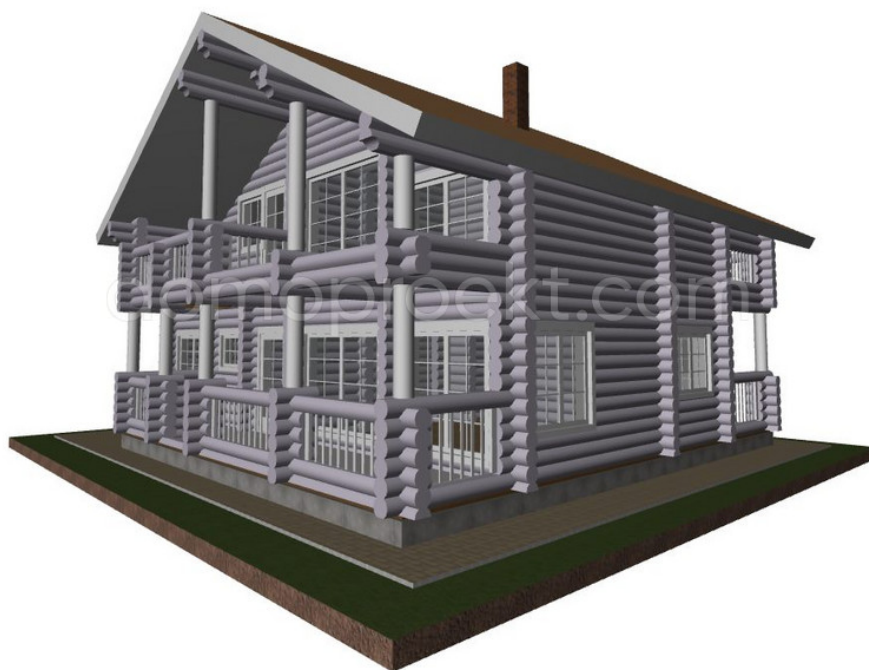
В проекте ДПК-153 реализованы следующие помещения:

- Одна спальня на первом этаже и две – на втором.
- Просторная гостиная/зона отдыха со вторым светом площадью 20,23 кв.м.
- Кухня-столовая площадью 11,37 кв.м.
- Небольшой туалет, площадью 2,10 кв.м. на первом этаже и ванная комната на втором (3,62 кв.м.).
- Спа-зона, состоящая из душевой (3,62 кв.м.) и сауны (4,79 кв.м.) на первом этаже.
- Проектом предусмотрены две террасы – 5,02 кв.м. и 15,73 кв.м., а также два небольших уютных балкона площадью 8,69 кв.м. и 6,28 кв.м.
- Также реализовано техническое помещение.

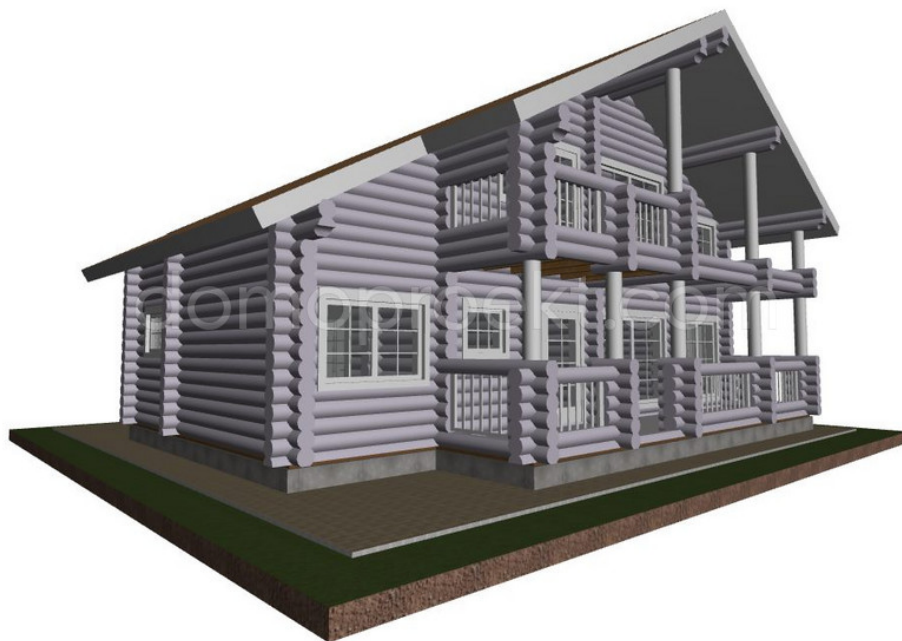
+7(812) 467-83-50
info@domoproekt.com

Санкт-Петербург, В.О.,
Шкиперский проток, д.14 к.1, литер «В»,
БЦ «Прибой», офис 205.

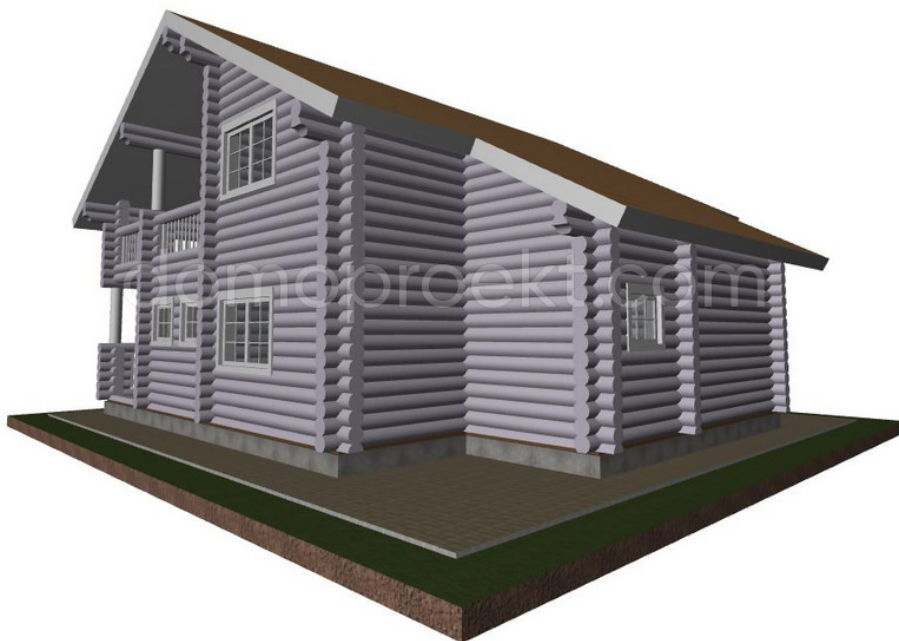
Название проекта:
Артикул:



Название проекта:
Артикул:



Название проекта:
Артикул:



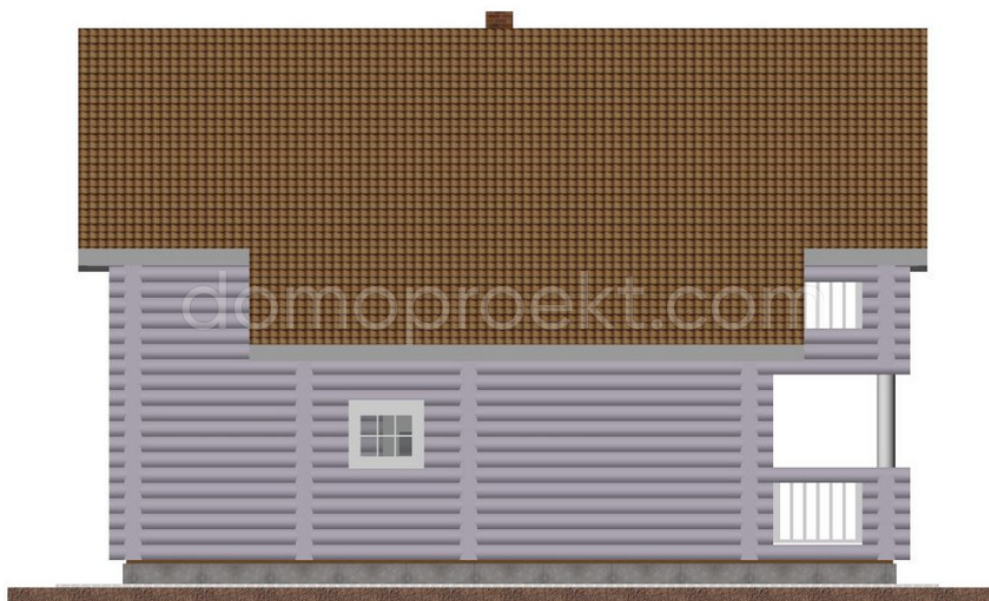
Название проекта:
Артикул:



Название проекта:
Артикул:



Название проекта:
Артикул:



Название проекта:
Артикул:



Название проекта:
Артикул:



Название проекта:
Артикул:

План 1-го этажа



Название проекта:
Артикул:

План 2-го этажа



Часто задаваемые вопросы

Как начать работать с компанией?

Схема сотрудничества выглядит приблизительно так.

- Бесплатная консультация - помощь в подборе проекта, предварительный расчет;
- Договор на проектирование. По итогу проектирования производится точный расчет стоимости строительства;
- Договор на строительство. Предоплата по договору;
- Производство и комплектация домокомплекта;
- Земляные работы и устройство фундамента (Мероприятия проводятся параллельно производству домокомплекта);
- Доставка домокомплекта;
- Строительные работы (Разбиты на этапы);
- Приемка результатов этапа и оплата;
- После завершения строительства - обслуживание объекта;

Выбор проекта - выбрать типовой или индивидуальное проектирование?

Выбор проекта производится на базе Ваших требований к сооружению. Режиму использования объекта, количеству постоянно проживающих и приезжающих гостей, наличию домашних животных, Ваши хобби и предпочтений.

Можно отталкиваться от готовых типовых проектов нашей разработки, либо сторонней организации. С Вами будет работать персональный архитектор, который поможет сформулировать требования и пожелания к будущему строению и сформировать техническое задание.

Как происходит оплата?

Оплата производится на основании заключенного договора. При заключении договора на проектирование, оплата производится равными долями перед началом проектирования и по итогу приемки.

Оплата за производство домокомплекта и строительных работ, разбита на этапы. Условия оплаты обсуждаются индивидуально, в соответствии с выбранными материалами и объемами работ на объекте.

Что требуется в процессе строительства?

Мы стремимся работать по обозначенному графику. От Вас требуется своевременная приемка этапов работ и оплата. Для Вашего удобства, мы устанавливаем на объектах видеонаблюдение, чтобы Вы всегда знали, что происходит на строительной площадке.

Как подготовить участок к строительству?

Для того, чтобы строительство прошло без забот, необходимо обеспечить на объекте строительства следующие условия:

- Согласовать допуск специалистов на объект. Если на территории существует КПП.
- Организовать подъезд на участок.
- Обеспечить участок электроэнергией и питьевой водой.
- Освободить пространство для установки бытовки для проживания строителей.
- Освободить пространство для хранения материалов необходимых для осуществления работ.

Примечание: Мы можем решить все эти вопросы "Под ключ", если у Вас нет времени этим заниматься самостоятельно.

Приемка результата?

Весь процесс строительства разбит на этапы. По итогам завершения этапа, мы подписываем с Вами акт выполненных работ. В т.ч. скрытых - к ним идут фото-отчеты, либо их приемку осуществляет внешний технадзор (По Вашему желанию).

Благодаря системной организации работ, мы обеспечиваем предсказуемый результат строительства - дом радует своих владельцев.