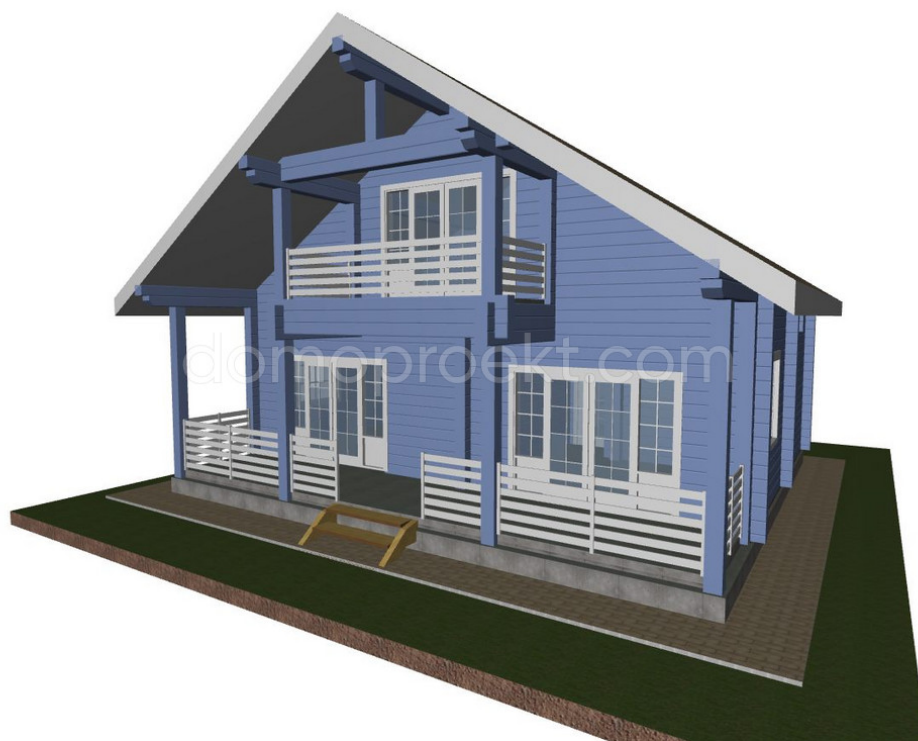


Название проекта: ДПК-155
Артикул: ДПК-155

ДПК-155



+7(812) 467-83-50
info@domoproekt.com

Санкт-Петербург, В.О.,
Шкиперский проток, д.14 к.1, литер «В»,
БЦ «Прибой», офис 205.

Название проекта: ДПК-155
Артикул: ДПК-155

Стоимость проекта: 64000 руб.

Стоимость строительства: 49 000 руб. за 1 м²

Характеристики

Общая площадь: 160.42 м²

Спальни: 2

Глубина дома: 11.2 м

Ширина дома: 10.1 м

Технология: Брусовые дома

Сан.узлы: 2

Этажность: 2

Балкон: 1

Гардероб: 1

Сауна: 1

Терраса : 1

+7(812) 467-83-50
info@domoproekt.com

Санкт-Петербург, В.О.,
Шкиперский протоок, д.14 к.1, литер «В»,
БЦ «Прибой», офис 205.

Описание проекта

Проект современного двухэтажного загородного дома общей площадью 160.42 кв. м.

Компактный практичный дом с мансардой, террасой и балконом привлекает своим незамысловатым экстерьером. Цветовое оформление спокойным голубым оттенком напоминает скандинавские мотивы и добавляет «уютного» настроения общему виду.

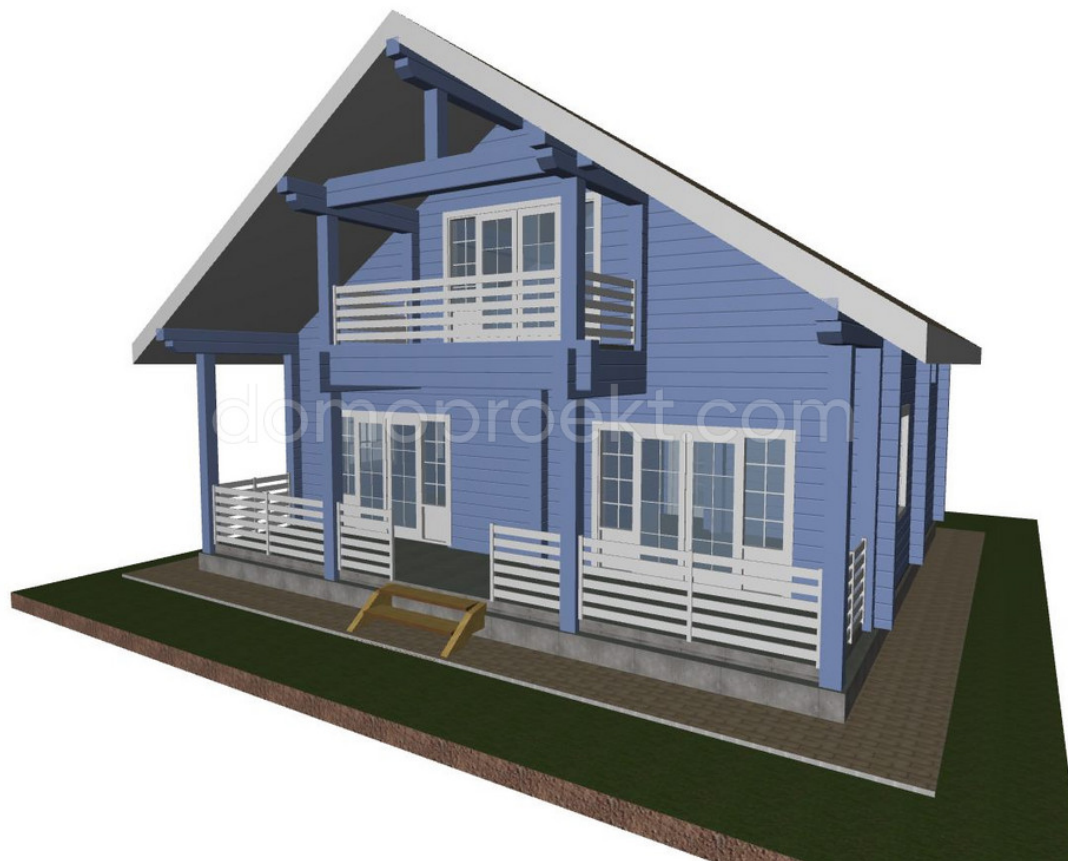
Планировкой первого этажа предусмотрено размещение общих зон отдыха максимально комфортно. Главный вход в дом предусмотрен с небольшого крыльца в тамбур. В тамбуре есть ниша для небольшого гардероба, а лестничный холл располагает большой площадью и соединяет между собой все остальные помещения. Небольшая спальня на этаже станет удобной гостевой комнатой. Просторная гостиная изолирована от кухни-столовой, но оба помещения имеют выходы на длинную террасу. Разделив её на зоны, вы можете наслаждаться трапезой и просто отдыхать на свежем воздухе с видом на задний двор. Прекрасным дополнением этажа стала просторная ванная и сауна.

Большую часть второго этажа занимает просторная комфортабельная спальня – 42,26 кв.м. Кроме того, она имеет свой балкон. Здесь достаточно места для всей необходимой мебели, а также можно организовать свою гардеробную. Помимо неё, на этаже предусмотрена ещё одна спальня меньшего размера, которая вполне может быть детской комнатой. Дополняет этаж общая ванная комната.

В проекте ДПК-155 реализованы следующие помещения:

- Одна спальня на первом этаже (7,78 кв.м.) и две – на втором (7,18 кв.м. и 42,26 кв.м.).
- Просторная гостиная/зона отдыха, площадью 22,65 кв.м.
- Кухня, объединённая с обеденной зоной площадью 15,75 кв.м.
- Полноценные ваннные комнаты на каждом этаже (6,49 кв.м. на первом и 4,26 кв.м. на втором) и сауна (3,70 кв.м.).
- Проектом предусмотрена обширная терраса – 17,70 кв.м., а также уютный балкон – 6,96 кв.м.

Название проекта:
Артикул:



+7(812) 467-83-50
info@domoproekt.com

Санкт-Петербург, В.О.,
Шкиперский проток, д.14 к.1, литер «В»,
БЦ «Прибой», офис 205.

Название проекта:
Артикул:



+7(812) 467-83-50
info@domoproekt.com

Санкт-Петербург, В.О.,
Шкиперский проток, д.14 к.1, литер «В»,
БЦ «Прибой», офис 205.

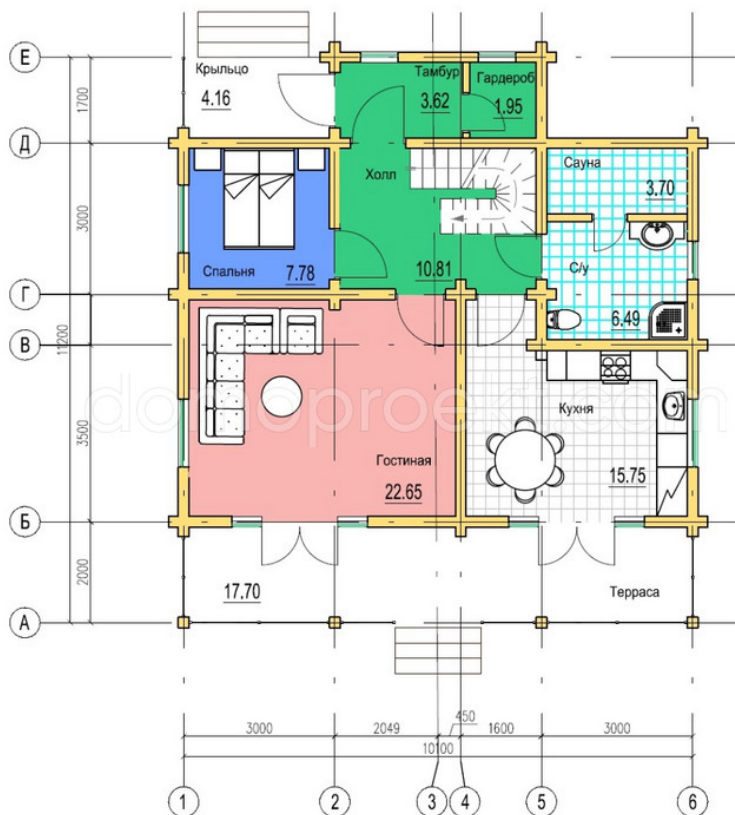
Название проекта:
Артикул:



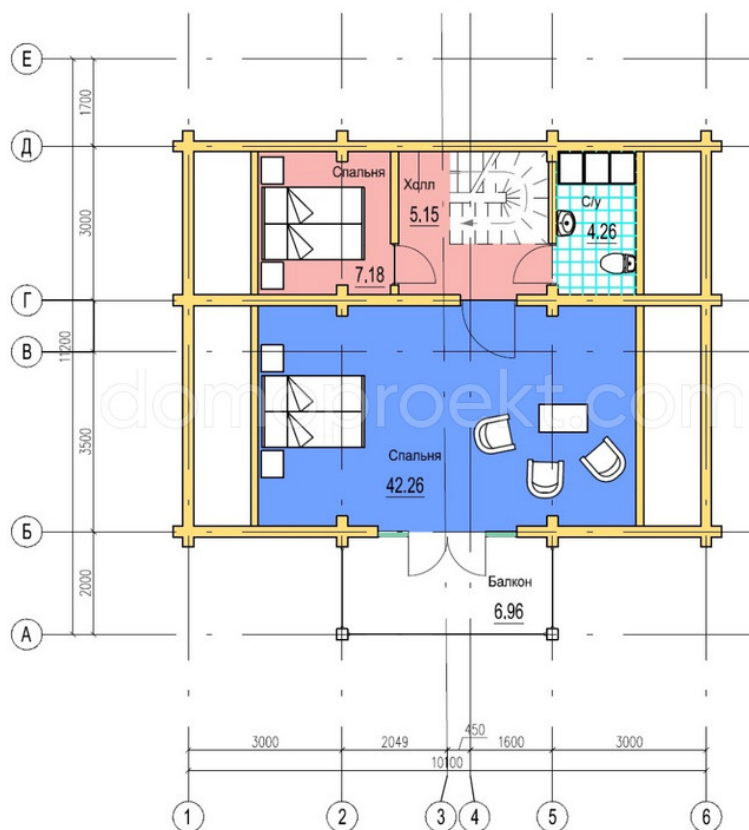
Название проекта:
Артикул:



Название проекта:
Артикул:



Название проекта:
Артикул:



Название проекта:
Артикул:



Название проекта:
Артикул:



Название проекта:
Артикул:



Название проекта:
Артикул:



Часто задаваемые вопросы

Как начать работать с компанией?

Схема сотрудничества выглядит приблизительно так.

- Бесплатная консультация - помощь в подборе проекта, предварительный расчет;
- Договор на проектирование. По итогу проектирования производится точный расчет стоимости строительства;
- Договор на строительство. Предоплата по договору;
- Производство и комплектация домокомплекта;
- Земляные работы и устройство фундамента (Мероприятия проводятся параллельно производству домокомплекта);
- Доставка домокомплекта;
- Строительные работы (Разбиты на этапы);
- Приемка результатов этапа и оплата;
- После завершения строительства - обслуживание объекта;

Выбор проекта - выбрать типовой или индивидуальное проектирование?

Выбор проекта производится на базе Ваших требований к сооружению. Режиму использования объекта, количеству постоянно проживающих и приезжающих гостей, наличию домашних животных, Ваши хобби и предпочтений.

Можно отталкиваться от готовых типовых проектов нашей разработки, либо сторонней организации. С Вами будет работать персональный архитектор, который поможет сформулировать требования и пожелания к будущему строению и сформировать техническое задание.

Как происходит оплата?

Оплата производится на основании заключенного договора. При заключении договора на проектирование, оплата производится равными долями перед началом проектирования и по итогу приемки.

Оплата за производство домокомплекта и строительных работ, разбита на этапы. Условия оплаты обсуждаются индивидуально, в соответствии с выбранными материалами и объемами работ на объекте.

Что требуется в процессе строительства?

Мы стремимся работать по обозначенному графику. От Вас требуется своевременная приемка этапов работ и оплата. Для Вашего удобства, мы устанавливаем на объектах видеонаблюдение, чтобы Вы всегда знали, что происходит на строительной площадке.

Как подготовить участок к строительству?

Для того, чтобы строительство прошло без забот, необходимо обеспечить на объекте строительства следующие условия:

- Согласовать допуск специалистов на объект. Если на территории существует КПП.
- Организовать подъезд на участок.
- Обеспечить участок электроэнергией и питьевой водой.
- Освободить пространство для установки бытовки для проживания строителей.
- Освободить пространство для хранения материалов необходимых для осуществления работ.

Примечание: Мы можем решить все эти вопросы "Под ключ", если у Вас нет времени этим заниматься самостоятельно.

Приемка результата?

Весь процесс строительства разбит на этапы. По итогам завершения этапа, мы подписываем с Вами акт выполненных работ. В т.ч. скрытых - к ним идут фото-отчеты, либо их приемку осуществляет внешний технадзор (По Вашему желанию).

Благодаря системной организации работ, мы обеспечиваем предсказуемый результат строительства - дом радует своих владельцев.