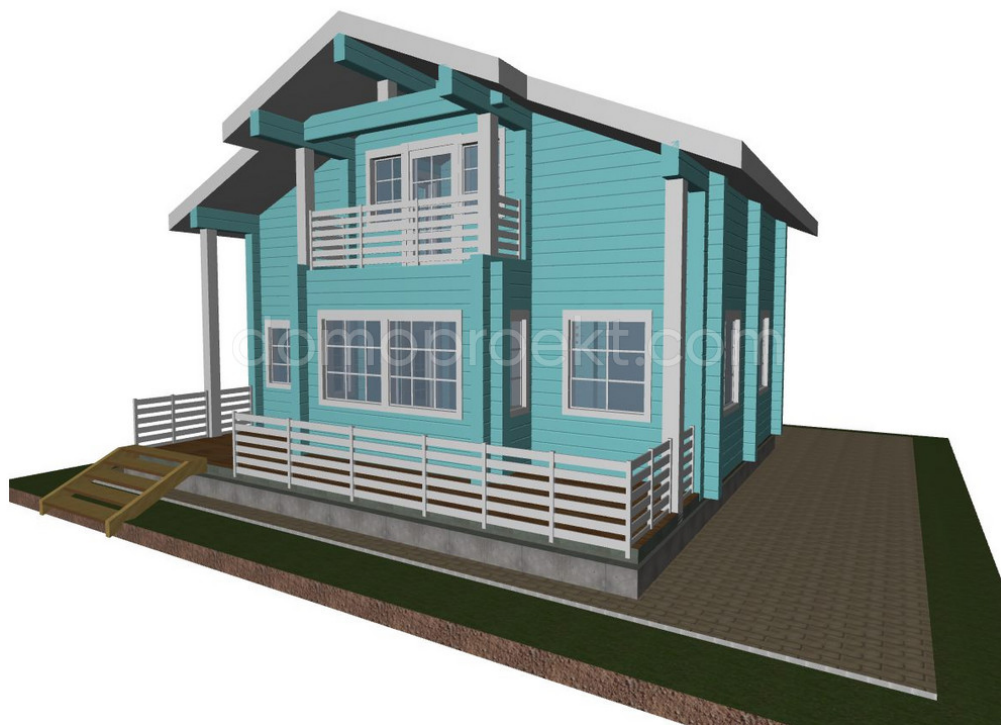


Название проекта: ДПК-157
Артикул: ДПК-157

ДПК-157



+7(812) 467-83-50
info@domoproekt.com

Санкт-Петербург, В.О.,
Шкиперский проток, д.14 к.1, литер «В»,
БЦ «Прибой», офис 205.

Название проекта: ДПК-157
Артикул: ДПК-157

Стоимость проекта: 42400 руб.

Стоимость строительства: 49 000 руб. за 1 м²

Характеристики

Общая площадь: 106.69 м²

Спальни: 2

Глубина дома: 6.6 м

Ширина дома: 9.1 м

Технология: Брусовые дома

Сан.узлы: 2

Этажность: 2

Балкон: 1

Гардероб: 1

Терраса : 1

+7(812) 467-83-50
info@domoproekt.com

Санкт-Петербург, В.О.,
Шкиперский протоок, д.14 к.1, литер «В»,
БЦ «Прибой», офис 205.

Описание проекта

Проект современного двухэтажного загородного дома общей площадью 106,69 кв. м.

Этот небольшой дом из профилированного бруса за счёт своих компактных размеров прекрасно разместится на любом земельном участке, а благодаря своему аккуратному экстерьеру в скандинавском стиле будет гармонично смотреться в любом коттеджном массиве. На двух этажах он включил в себя всё необходимое для комфортного отдыха небольшой семьи или семейной пары.

Длинная терраса и небольшой балкон украшают главный фасад дома и сочетаются с окнами. Террасу можно украсить цветами и поставить лавочку, придав дому более праздничный вид.

Внутренняя планировка проста и функциональна. Первый уровень полностью отведён под дневную зону. Просторная светлая гостиная, объединённая с лестничным холлом, связывает между собой просторный тамбур и светлую кухню с обеденной зоной. Лестница ведёт на второй этаж – уровень, отведённый под ночную зону. Здесь расположены две спальни и достаточно просторная ванная комната. Меньшая из спален имеет выход на небольшой балкон с видом на главную улицу и собственную гардеробную. При желании, от неё можно отказаться, тем самым увеличив площадь спальни.

Расположение ванных комнат друг над другом существенно сократит расходы на проведение коммуникаций.

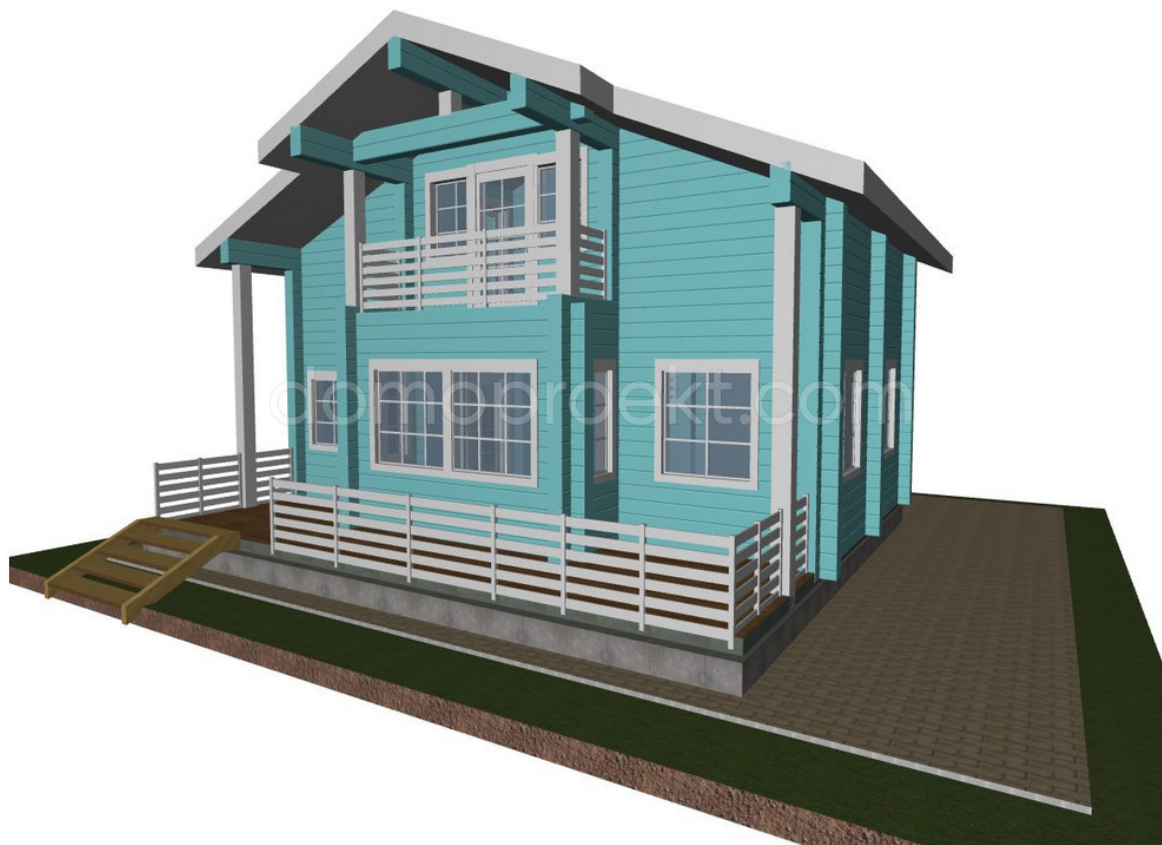
В проекте ДПК-157 реализованы следующие помещения:

- Две спальни на втором этаже площадью 12,86 кв.м. и 8,34 кв.м.
- Просторная гостиная/зона отдыха площадью 22,22 кв.м.
- Кухня-столовая, площадь которой составляет 12,92 кв.м.
- Ванные комнаты на каждом этаже: 4,92 кв.м. на первом и 6,45 кв.м. – на втором.
- Проектом предусмотрена терраса площадью 17,44 кв.м., а также небольшой уютный балкон площадью 3,46 кв.м.
- Реализовано помещение для хранения – гардеробная, площадью 5,95 кв.м.

+7(812) 467-83-50
info@domoproekt.com

Санкт-Петербург, В.О.,
Шкиперский проток, д.14 к.1, литер «В»,
БЦ «Прибой», офис 205.

Название проекта:
Артикул:



Название проекта:
Артикул:



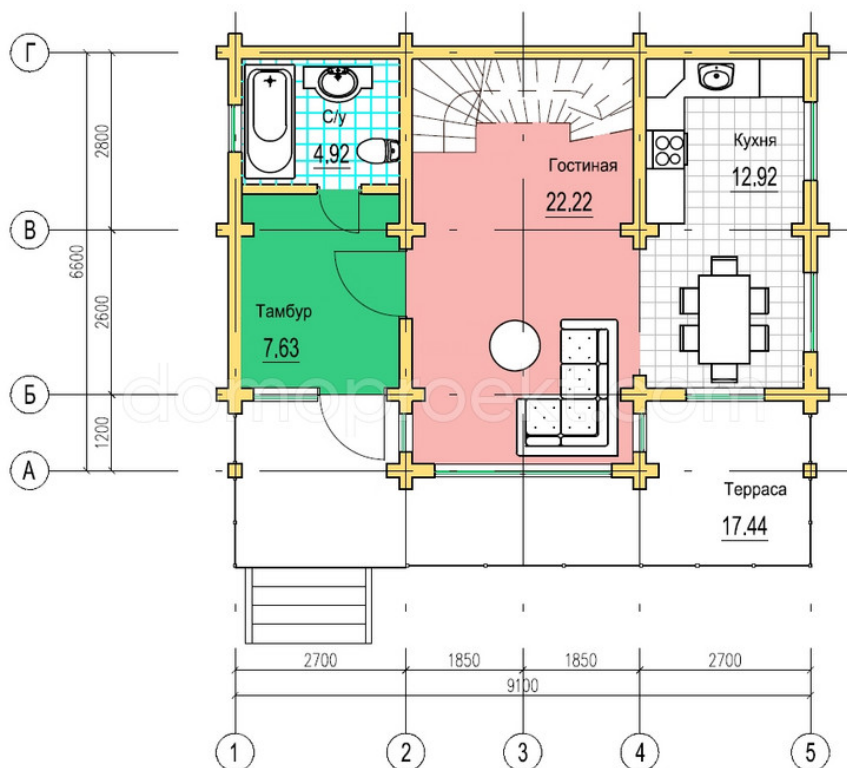
Название проекта:
Артикул:



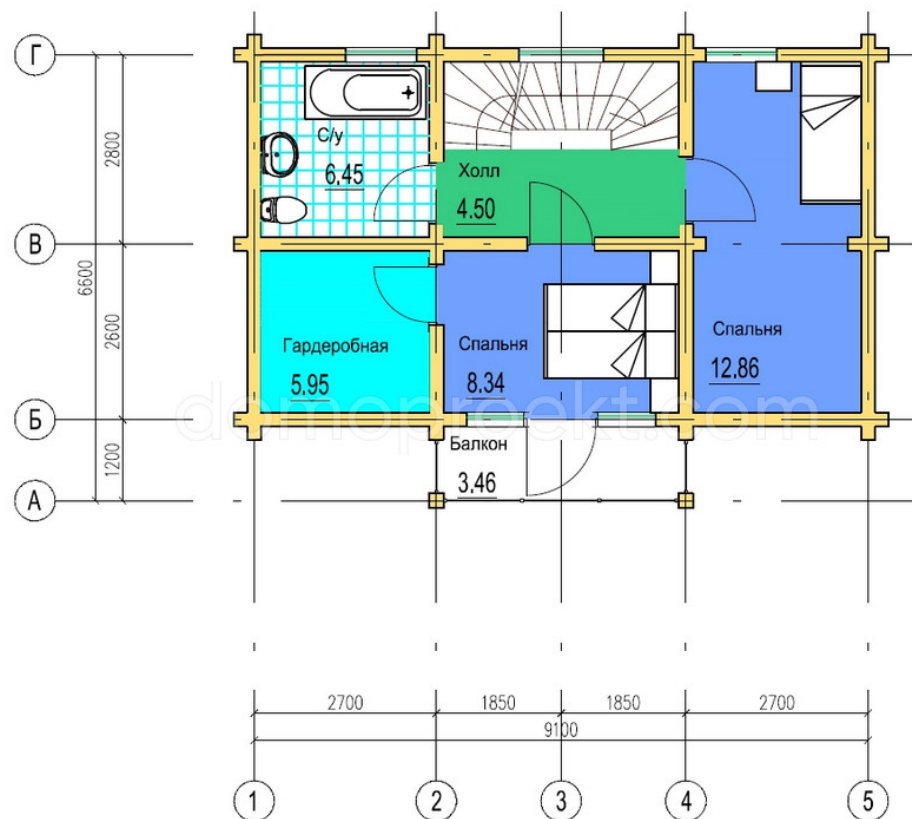
Название проекта:
Артикул:



Название проекта:
Артикул:



Название проекта:
Артикул:



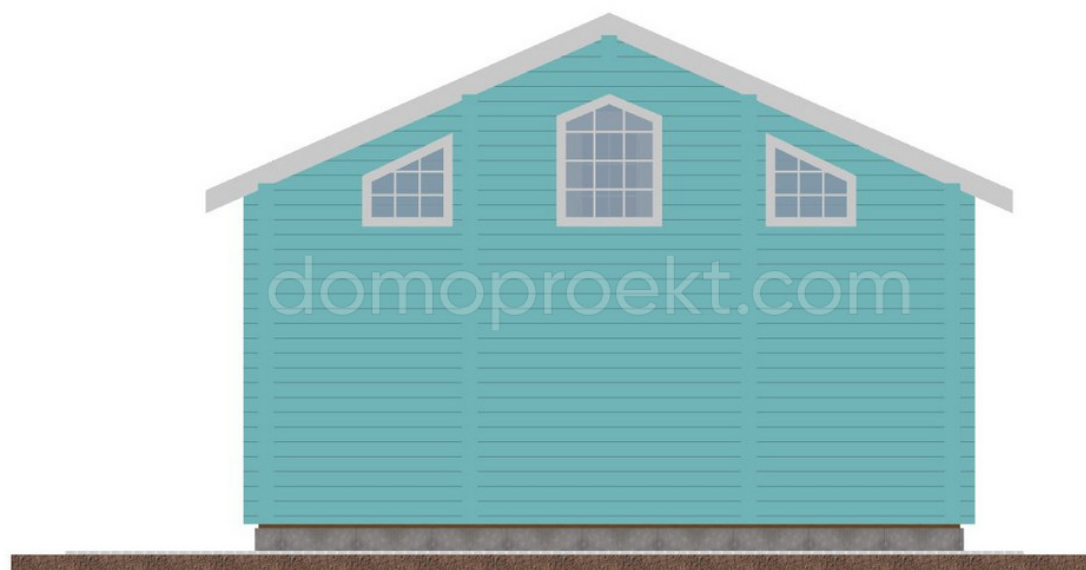
Название проекта:
Артикул:



Название проекта:
Артикул:



Название проекта:
Артикул:



Название проекта:
Артикул:



Часто задаваемые вопросы

Как начать работать с компанией?

Схема сотрудничества выглядит приблизительно так.

- Бесплатная консультация - помощь в подборе проекта, предварительный расчет;
- Договор на проектирование. По итогу проектирования производится точный расчет стоимости строительства;
- Договор на строительство. Предоплата по договору;
- Производство и комплектация домокомплекта;
- Земляные работы и устройство фундамента (Мероприятия проводятся параллельно производству домокомплекта);
- Доставка домокомплекта;
- Строительные работы (Разбиты на этапы);
- Приемка результатов этапа и оплата;
- После завершения строительства - обслуживание объекта;

Выбор проекта - выбрать типовой или индивидуальное проектирование?

Выбор проекта производится на базе Ваших требований к сооружению. Режиму использования объекта, количеству постоянно проживающих и приезжающих гостей, наличию домашних животных, Ваши хобби и предпочтений.

Можно отталкиваться от готовых типовых проектов нашей разработки, либо сторонней организации. С Вами будет работать персональный архитектор, который поможет сформулировать требования и пожелания к будущему строению и сформировать техническое задание.

Как происходит оплата?

Оплата производится на основании заключенного договора. При заключении договора на проектирование, оплата производится равными долями перед началом проектирования и по итогу приемки.

Оплата за производство домокомплекта и строительных работ, разбита на этапы. Условия оплаты обсуждаются индивидуально, в соответствии с выбранными материалами и объемами работ на объекте.

Что требуется в процессе строительства?

Мы стремимся работать по обозначенному графику. От Вас требуется своевременная приемка этапов работ и оплата. Для Вашего удобства, мы устанавливаем на объектах видеонаблюдение, чтобы Вы всегда знали, что происходит на строительной площадке.

Как подготовить участок к строительству?

Для того, чтобы строительство прошло без забот, необходимо обеспечить на объекте строительства следующие условия:

- Согласовать допуск специалистов на объект. Если на территории существует КПП.
- Организовать подъезд на участок.
- Обеспечить участок электроэнергией и питьевой водой.
- Освободить пространство для установки бытовки для проживания строителей.
- Освободить пространство для хранения материалов необходимых для осуществления работ.

Примечание: Мы можем решить все эти вопросы "Под ключ", если у Вас нет времени этим заниматься самостоятельно.

Приемка результата?

Весь процесс строительства разбит на этапы. По итогам завершения этапа, мы подписываем с Вами акт выполненных работ. В т.ч. скрытых - к ним идут фото-отчеты, либо их приемку осуществляет внешний технадзор (По Вашему желанию).

Благодаря системной организации работ, мы обеспечиваем предсказуемый результат строительства - дом радует своих владельцев.