

Название проекта: ДПК-164
Артикул: ДПК-164

ДПК-164



+7(812) 467-83-50
info@domoproekt.com

Санкт-Петербург, В.О.,
Шкиперский проток, д.14 к.1, литер «В»,
БЦ «Прибой», офис 205.

Название проекта: ДПК-164
Артикул: ДПК-164

Стоимость проекта: 32000 руб.

Стоимость строительства: 49 000 руб. за 1 м²

Характеристики

Общая площадь: 80.83 м²

Спальни: 1

Глубина дома: 7 m

Ширина дома: 7 m

Технология: Брусовые дома

Сан.узлы: 1

Этажность: 2

Кладовая: 1

Сауна: 1

+7(812) 467-83-50
info@domoproekt.com

Санкт-Петербург, В.О.,
Шкиперский протоок, д.14 к.1, литер «В»,
БЦ «Прибой», офис 205.

Описание проекта

Проект современного двухэтажного дачного дома общей площадью 80,83 кв. м.

Этот небольшой домик из профилированного бруса может стать вашим «местом силы», куда вы можете приехать перезагрузиться и отдохнуть от городской суеты. Благодаря своим размерам, он удобно разместится даже на небольшом земельном участке, а благодаря экстерьеру со скандинавскими нотками, он прекрасно впишется в загородную застройку. Украсьте крыльцо небольшими контейнерами с цветами и дом будет радовать не только вас своей функциональностью, но и соседей своим приятным внешним видом.

В доме нет ничего лишнего, все помещения реализованы так, чтобы вы получили максимум комфорта от отдыха с близкими. Вход в дом предусмотрен с аккуратного крыльца в тамбур. На первом этаже расположена большая ванная комната, а также душевая и сауна. Просторную комнату отдыха можно использовать после банных процедур, а тамбур прекрасно защищает внутреннее пространство от ветра или знойного воздуха.

Второй этаж представляет собой ночную зону, здесь расположена одна спальня и большая кладовая, которая прекрасно подойдёт для хранения вещей или спортивного инвентаря. Площадь холла позволяет сделать ещё одну спальню такого же размера, если в ней есть необходимость. В противном случае – его можно оборудовать как ещё одну зону отдыха.

Этот дом объединяет в себе множество преимуществ: он не только компактный и недорогой в строительстве и эксплуатации, но также функциональный и уютный.

В проекте ДПК-164 реализованы следующие помещения:

- Спальня на втором этаже площадью 11,15 кв.м.
- Просторная комната отдыха площадью 22,50 кв.м.
- Большая ванная комната (5,11 кв.м.), а также спа-зона: душевая, площадь которой 3,61 кв.м. и сауна – 5,36 кв.м.
- Проектом предусмотрено помещение для хранения – обширная кладовая площадью 8,70 кв.м.

+7(812) 467-83-50
info@domoproekt.com

Санкт-Петербург, В.О.,
Шкиперский проток, д.14 к.1, литер «В»,
БЦ «Прибой», офис 205.

Название проекта:
Артикул:



Название проекта:
Артикул:



Название проекта:
Артикул:

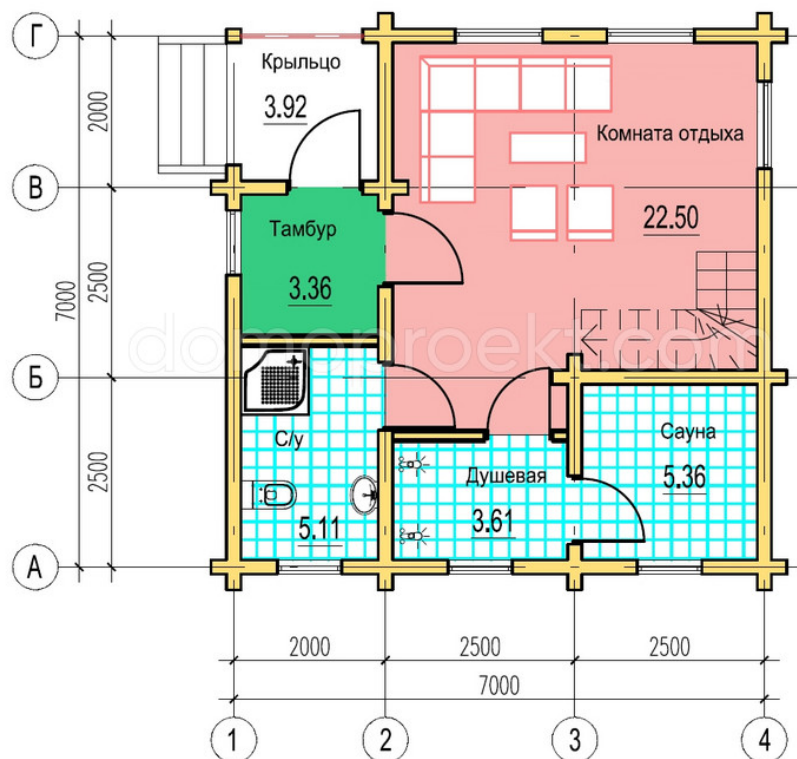


Название проекта:
Артикул:



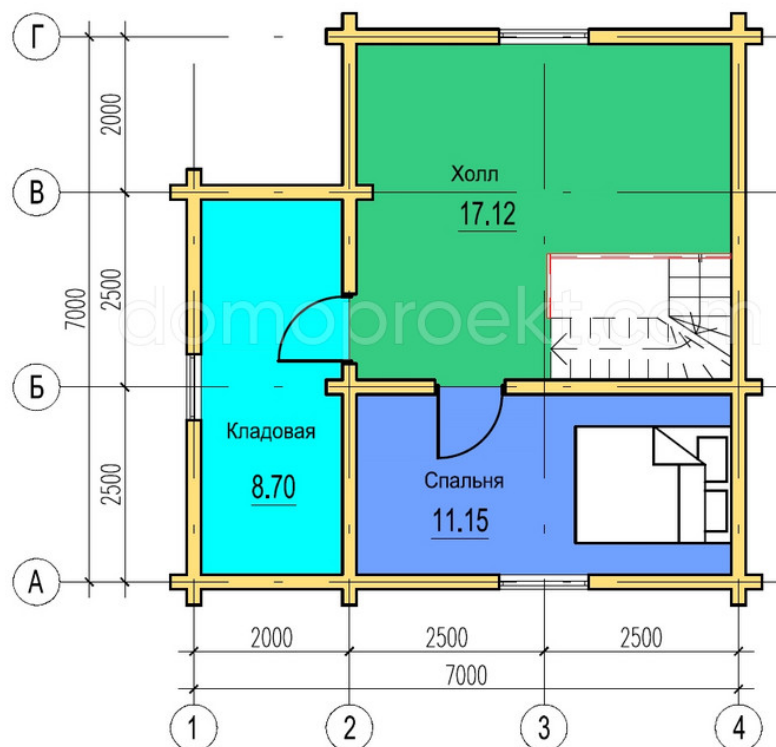
Название проекта:
Артикул:

План 1-го этажа



Название проекта:
Артикул:

План 2-го этажа



Название проекта:
Артикул:



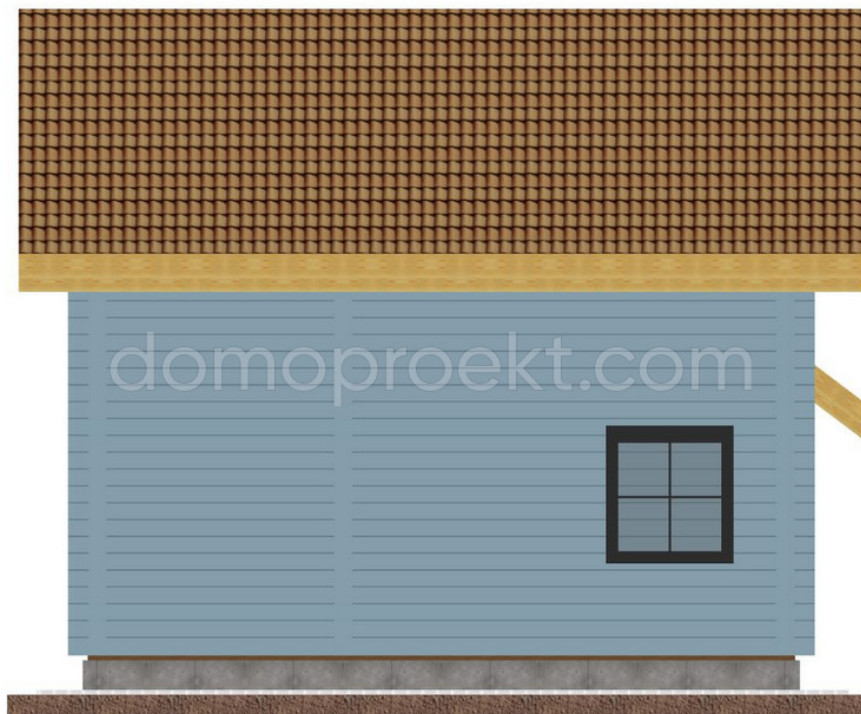
Название проекта:
Артикул:



Название проекта:
Артикул:



Название проекта:
Артикул:



Часто задаваемые вопросы

Как начать работать с компанией?

Схема сотрудничества выглядит приблизительно так.

- Бесплатная консультация - помощь в подборе проекта, предварительный расчет;
- Договор на проектирование. По итогу проектирования производится точный расчет стоимости строительства;
- Договор на строительство. Предоплата по договору;
- Производство и комплектация домокомплекта;
- Земляные работы и устройство фундамента (Мероприятия проводятся параллельно производству домокомплекта);
- Доставка домокомплекта;
- Строительные работы (Разбиты на этапы);
- Приемка результатов этапа и оплата;
- После завершения строительства - обслуживание объекта;

Выбор проекта - выбрать типовой или индивидуальное проектирование?

Выбор проекта производится на базе Ваших требований к сооружению. Режиму использования объекта, количеству постоянно проживающих и приезжающих гостей, наличию домашних животных, Ваши хобби и предпочтений.

Можно отталкиваться от готовых типовых проектов нашей разработки, либо сторонней организации. С Вами будет работать персональный архитектор, который поможет сформулировать требования и пожелания к будущему строению и сформировать техническое задание.

Как происходит оплата?

Оплата производится на основании заключенного договора. При заключении договора на проектирование, оплата производится равными долями перед началом проектирования и по итогу приемки.

Оплата за производство домокомплекта и строительных работ, разбита на этапы. Условия оплаты обсуждаются индивидуально, в соответствии с выбранными материалами и объемами работ на объекте.

Что требуется в процессе строительства?

Мы стремимся работать по обозначенному графику. От Вас требуется своевременная приемка этапов работ и оплата. Для Вашего удобства, мы устанавливаем на объектах видеонаблюдение, чтобы Вы всегда знали, что происходит на строительной площадке.

Как подготовить участок к строительству?

Для того, чтобы строительство прошло без забот, необходимо обеспечить на объекте строительства следующие условия:

- Согласовать допуск специалистов на объект. Если на территории существует КПП.
- Организовать подъезд на участок.
- Обеспечить участок электроэнергией и питьевой водой.
- Освободить пространство для установки бытовки для проживания строителей.
- Освободить пространство для хранения материалов необходимых для осуществления работ.

Примечание: Мы можем решить все эти вопросы "Под ключ", если у Вас нет времени этим заниматься самостоятельно.

Приемка результата?

Весь процесс строительства разбит на этапы. По итогам завершения этапа, мы подписываем с Вами акт выполненных работ. В т.ч. скрытых - к ним идут фото-отчеты, либо их приемку осуществляет внешний технадзор (По Вашему желанию).

Благодаря системной организации работ, мы обеспечиваем предсказуемый результат строительства - дом радует своих владельцев.