

Название проекта: ДПК-20  
Артикул: ДПК-20

## ДПК-20



+7(812) 467-83-50  
info@domoproekt.com

Санкт-Петербург, В.О.,  
Шкиперский проток, д.14 к.1, литер «В»,  
БЦ «Прибой», офис 205.

Название проекта: ДПК-20  
Артикул: ДПК-20

Стоимость проекта: 83200 руб.

Стоимость строительства: 49 000 руб. за 1 м<sup>2</sup>

## Характеристики

Общая площадь: 208.61 м<sup>2</sup>

Спальни: 2

Глубина дома: 12.7 м

Ширина дома: 22.7 м

Технология: Каменные дома

Сан.узлы: 2

Этажность: 1

Кабинет : 1

Терраса : 1

---

**+7(812) 467-83-50**  
info@domoproekt.com

Санкт-Петербург, В.О.,  
Шкиперский протоок, д.14 к.1, литер «В»,  
БЦ «Прибой», офис 205.

## Описание проекта

### Проект индивидуального современного жилого дома общей площадью 208,6 кв.м.

Также по Вашему запросу может быть изготовлен индивидуальный проект дома любой конфигурации и сложности.

Основа этого стильного и лаконичного коттеджа – удачное сочетание фактур и цвета в экстерьере в совокупности с рациональностью и продуманностью внутренней планировки. Этот одноэтажный дом можно условно поделить на три зоны: спальная зона, зона совместного отдыха и зона общего пользования.

В спальной зоне предусмотрены две светлые спальни и достаточно просторный санузел между ними. Одна из спален имеет выход на крыльцо, другая – на террасу.

Зона совместного отдыха представляет собой большую площадь гостиной, объединённой с кухней-столовой. Если вы любите готовить в окружении семьи – это отличный вариант для вас. Гостиная имеет выход на открытую просторную угловую террасу. Зона общего пользования включает в себя небольшой туалет, гардеробную комнату, постирочную, и кабинет.

Кроме того, проектом реализовано техническое помещение, в котором можно обустроить котельную.

Этот коттедж традиционного архитектурного стиля подойдёт небольшой дружной семье и идеально впишется в любой ландшафт и общую концепцию любого дачного посёлка.

### В проекте ДПК-20 предусмотрены следующие помещения:

- Две спальных комнаты по 20,52 кв.м. с выходами на крыльцо и террасу.
- Полноценная ванная комната между спальнями (9,30 кв.м.), а также дополнительный мини-туалет (1,36 кв.м.).
- Просторная гостиная/зона отдыха, объединённая с кухней общей площадью 43,30 кв.м. и выходом на угловую террасу.
- Проект предусматривает две террасы общей площадью более 45 кв.м., а также два крыльца.
- В проекте также реализованы: кабинет, технические помещения, места хранения, отдельная постирочная.

---

**+7(812) 467-83-50**  
info@domoproekt.com

Санкт-Петербург, В.О.,  
Шкиперский проток, д.14 к.1, литер «В»,  
БЦ «Прибой», офис 205.

Название проекта:  
Артикул:



**+7(812) 467-83-50**  
[info@domoproekt.com](mailto:info@domoproekt.com)

Санкт-Петербург, В.О.,  
Шкиперский проток, д.14 к.1, литер «В»,  
БЦ «Прибой», офис 205.

Название проекта:  
Артикул:



**+7(812) 467-83-50**  
[info@domoproekt.com](mailto:info@domoproekt.com)

Санкт-Петербург, В.О.,  
Шкиперский проток, д.14 к.1, литер «В»,  
БЦ «Прибой», офис 205.

Название проекта:  
Артикул:



**+7(812) 467-83-50**  
[info@domoproekt.com](mailto:info@domoproekt.com)

Санкт-Петербург, В.О.,  
Шкиперский проток, д.14 к.1, литер «В»,  
БЦ «Прибой», офис 205.



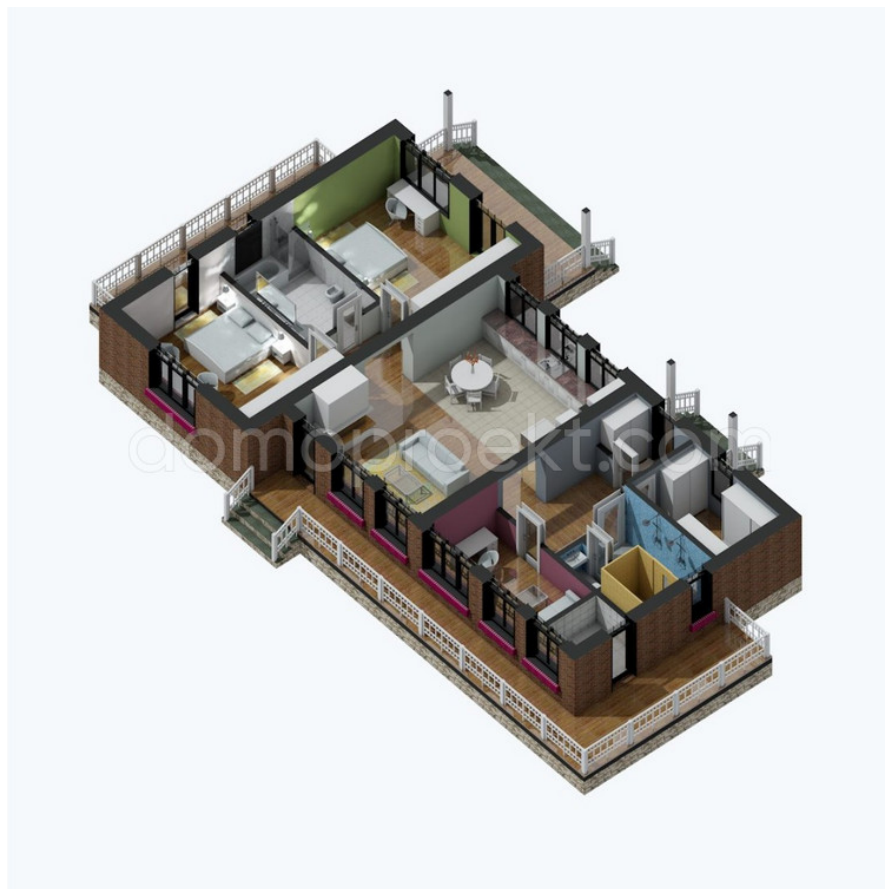
Название проекта:  
Артикул:



**+7(812) 467-83-50**  
[info@domoproekt.com](mailto:info@domoproekt.com)

Санкт-Петербург, В.О.,  
Шкиперский проток, д.14 к.1, литер «В»,  
БЦ «Прибой», офис 205.

Название проекта:  
Артикул:



Название проекта:  
Артикул:



Название проекта:  
Артикул:

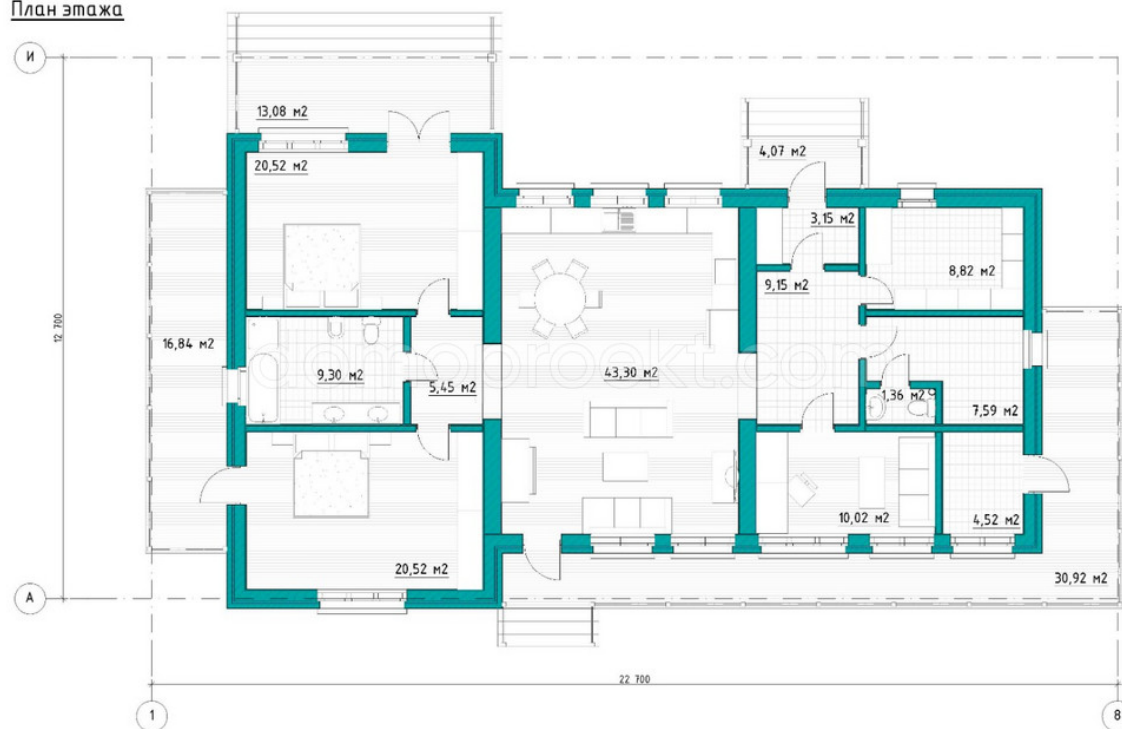


Название проекта:  
Артикул:



Название проекта:  
Артикул:

План этажа



## Часто задаваемые вопросы

### Как начать работать с компанией?

Схема сотрудничества выглядит приблизительно так.

- Бесплатная консультация - помощь в подборе проекта, предварительный расчет;
- Договор на проектирование. По итогу проектирования производится точный расчет стоимости строительства;
- Договор на строительство. Предоплата по договору;
- Производство и комплектация домокомплекта;
- Земляные работы и устройство фундамента (Мероприятия проводятся параллельно производству домокомплекта);
- Доставка домокомплекта;
- Строительные работы (Разбиты на этапы);
- Приемка результатов этапа и оплата;
- После завершения строительства - обслуживание объекта;

### Выбор проекта - выбрать типовой или индивидуальное проектирование?

Выбор проекта производится на базе Ваших требований к сооружению. Режиму использования объекта, количеству постоянно проживающих и приезжающих гостей, наличию домашних животных, Ваши хобби и предпочтений.

Можно отталкиваться от готовых типовых проектов нашей разработки, либо сторонней организации. С Вами будет работать персональный архитектор, который поможет сформулировать требования и пожелания к будущему строению и сформировать техническое задание.

### Как происходит оплата?

Оплата производится на основании заключенного договора. При заключении договора на проектирование, оплата производится равными долями перед началом проектирования и по итогу приемки.

Оплата за производство домокомплекта и строительных работ, разбита на этапы. Условия оплаты обсуждаются индивидуально, в соответствии с выбранными материалами и объемами работ на объекте.

### Что требуется в процессе строительства?

Мы стремимся работать по обозначенному графику. От Вас требуется своевременная приемка этапов работ и оплата. Для Вашего удобства, мы устанавливаем на объектах видеонаблюдение, чтобы Вы всегда знали, что происходит на строительной площадке.

### Как подготовить участок к строительству?

Для того, чтобы строительство прошло без забот, необходимо обеспечить на объекте строительства следующие условия:

- Согласовать допуск специалистов на объект. Если на территории существует КПП.
- Организовать подъезд на участок.
- Обеспечить участок электроэнергией и питьевой водой.
- Освободить пространство для установки бытовки для проживания строителей.
- Освободить пространство для хранения материалов необходимых для осуществления работ.

Примечание: Мы можем решить все эти вопросы "Под ключ", если у Вас нет времени этим заниматься самостоятельно.

### Приемка результата?

Весь процесс строительства разбит на этапы. По итогам завершения этапа, мы подписываем с Вами акт выполненных работ. В т.ч. скрытых - к ним идут фото-отчеты, либо их приемку осуществляет внешний технадзор (По Вашему желанию).

Благодаря системной организации работ, мы обеспечиваем предсказуемый результат строительства - дом радует своих владельцев.