

Название проекта: ДПК-50  
Артикул: ДПК-50

## ДПК-50



**+7(812) 467-83-50**  
info@domoproekt.com

Санкт-Петербург, В.О.,  
Шкиперский проток, д.14 к.1, литер «В»,  
БЦ «Прибой», офис 205.

Название проекта: ДПК-50  
Артикул: ДПК-50

Стоимость проекта: 58000 руб.

Стоимость строительства: 49 000 руб. за 1 м<sup>2</sup>

## Характеристики

Общая площадь: 145.53 м<sup>2</sup>

Спальни: 3

Глубина дома: 9.98 m

Ширина дома: 9.43 m

Технология: Брусовые дома

Сан.узлы: 1

Этажность: 2

**+7(812) 467-83-50**  
info@domoproekt.com

Санкт-Петербург, В.О.,  
Шкиперский проток, д.14 к.1, литер «В»,  
БЦ «Прибой», офис 205.

## Описание проекта

### Проект современного двухэтажного дома общей площадью 145,53 кв.м.

Если вы ищете дом, площадью до 200 квадратных метров с функциональной планировкой и без архитектурных излишеств – это ваш вариант.

Вход в дом лежит через небольшое крыльцо, которое можно украсить цветами, и просторный тамбур – 9,15 кв.м., здесь можно вместить сезонные вещи всех членов семьи.

Первый этаж имеет круговую планировку и полностью принадлежит общим домовым помещениям. Из тамбура вы попадаете в светлую кухню - столовую, объединённую с просторной и не менее светлой гостиной, из которой, в свою очередь, есть вход в спальню. Такой вариант расположения скорее подойдёт для гостевой спальни, но вы можете использовать это помещение по своему усмотрению. Также на первом этаже расположена большая ванная комната. При желании, её можно сделать меньше и организовать помещение для котельной, что позволит сделать этот дом пригодным для круглогодичного проживания.

Мансардный этаж представляет собой две одинаковые по форме и размеру спальни и огромный холл – 33,64 кв.м. Его можно использовать как ещё одну зону отдыха – оборудовать книжными стеллажами и удобной мебелью. Или же можно выделить площадь под просторную гардеробную.

Продуманная планировка и чёткое зонирование учитывает комфортное размещение всех проживающих, а также их гостей.

### В проекте ДПК-50 предусмотрены следующие помещения:

- Две спальни на втором этаже площадью по 17,59 кв.м. и одна спальня площадью 18,26 кв.м. на первом.
- Большая светлая гостиная площадью 18,64 кв.м.
- Достаточно обширная кухня-столовая – 18,64 кв.м.
- Полноценная ванная комната на первом этаже площадью 7,84 кв.м.
- Просторный холл второго этажа площадью 33,65 кв.м.
- Реализован тамбур – 9,15 кв.м., вход в который лежит через крыльцо площадью 4,17 кв.м.

---

**+7(812) 467-83-50**  
info@domoproekt.com

Санкт-Петербург, В.О.,  
Шкиперский проток, д.14 к.1, литер «В»,  
БЦ «Прибой», офис 205.

Название проекта:  
Артикул:



**+7(812) 467-83-50**  
[info@domoproekt.com](mailto:info@domoproekt.com)

Санкт-Петербург, В.О.,  
Шкиперский проток, д.14 к.1, литер «В»,  
БЦ «Прибой», офис 205.

Название проекта:  
Артикул:



**+7(812) 467-83-50**  
[info@domoproekt.com](mailto:info@domoproekt.com)

Санкт-Петербург, В.О.,  
Шкиперский проток, д.14 к.1, литер «В»,  
БЦ «Прибой», офис 205.

Название проекта:  
Артикул:



**+7(812) 467-83-50**  
[info@domoproekt.com](mailto:info@domoproekt.com)

Санкт-Петербург, В.О.,  
Шкиперский проток, д.14 к.1, литер «В»,  
БЦ «Прибой», офис 205.



Название проекта:  
Артикул:



**+7(812) 467-83-50**  
[info@domoproekt.com](mailto:info@domoproekt.com)

Санкт-Петербург, В.О.,  
Шкиперский проток, д.14 к.1, литер «В»,  
БЦ «Прибой», офис 205.

Название проекта:  
Артикул:



**+7(812) 467-83-50**  
[info@domoproekt.com](mailto:info@domoproekt.com)

Санкт-Петербург, В.О.,  
Шкиперский проток, д.14 к.1, литер «В»,  
БЦ «Прибой», офис 205.

Название проекта:  
Артикул:



**+7(812) 467-83-50**  
[info@domoproekt.com](mailto:info@domoproekt.com)

Санкт-Петербург, В.О.,  
Шкиперский проток, д.14 к.1, литер «В»,  
БЦ «Прибой», офис 205.

Название проекта:  
Артикул:



**+7(812) 467-83-50**  
[info@domoproekt.com](mailto:info@domoproekt.com)

Санкт-Петербург, В.О.,  
Шкиперский проток, д.14 к.1, литер «В»,  
БЦ «Прибой», офис 205.

Название проекта:  
Артикул:

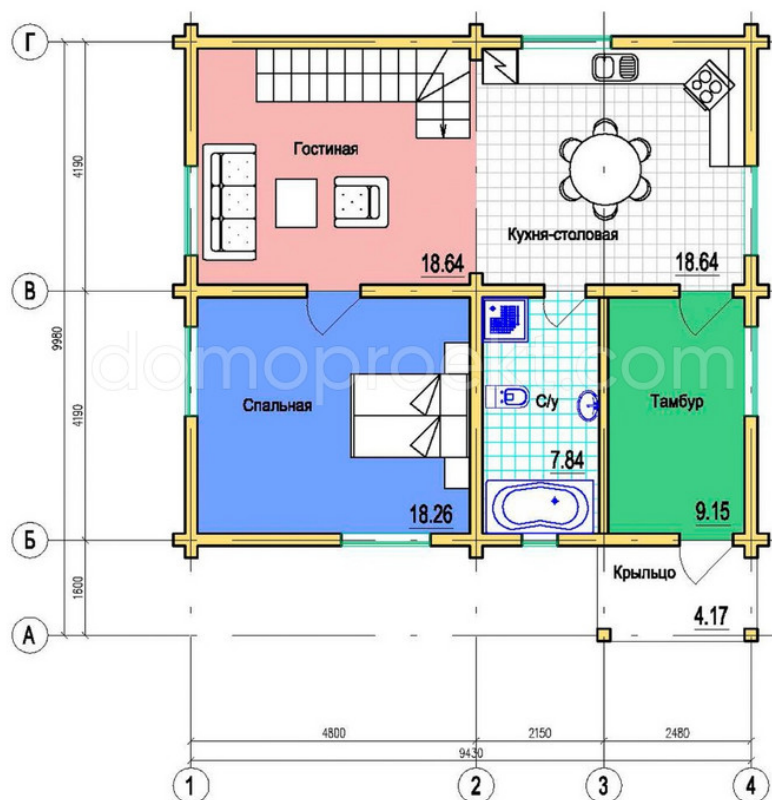


**+7(812) 467-83-50**  
[info@domoproekt.com](mailto:info@domoproekt.com)

Санкт-Петербург, В.О.,  
Шкиперский проток, д.14 к.1, литер «В»,  
БЦ «Прибой», офис 205.

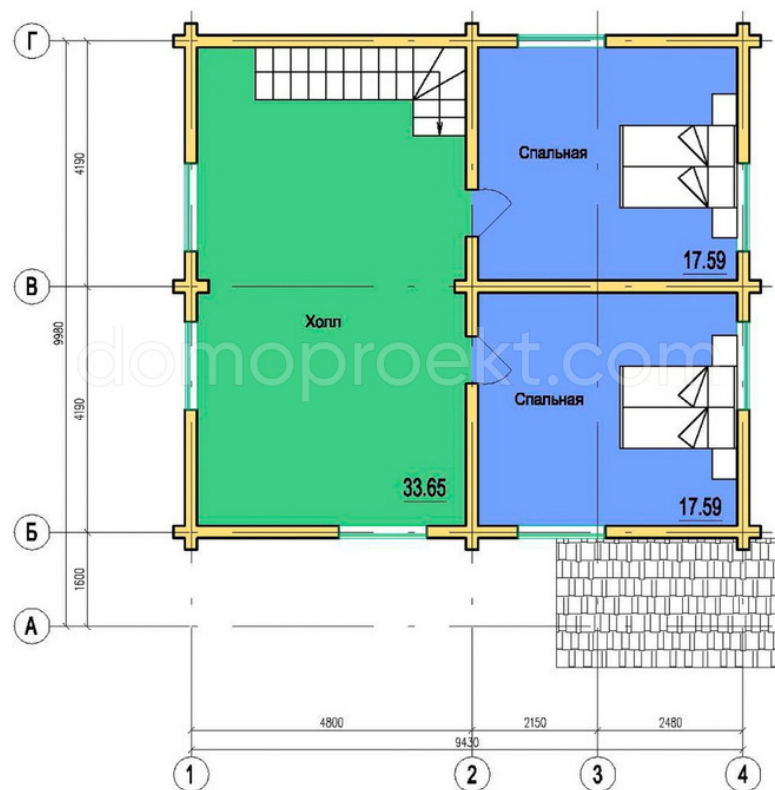
Название проекта:  
Артикул:

План 1 этажа



Название проекта:  
Артикул:

План 2 этажа



## Часто задаваемые вопросы

### Как начать работать с компанией?

Схема сотрудничества выглядит приблизительно так.

- Бесплатная консультация - помощь в подборе проекта, предварительный расчет;
- Договор на проектирование. По итогу проектирования производится точный расчет стоимости строительства;
- Договор на строительство. Предоплата по договору;
- Производство и комплектация домокомплекта;
- Земляные работы и устройство фундамента (Мероприятия проводятся параллельно производству домокомплекта);
- Доставка домокомплекта;
- Строительные работы (Разбиты на этапы);
- Приемка результатов этапа и оплата;
- После завершения строительства - обслуживание объекта;

### Выбор проекта - выбрать типовой или индивидуальное проектирование?

Выбор проекта производится на базе Ваших требований к сооружению. Режиму использования объекта, количеству постоянно проживающих и приезжающих гостей, наличию домашних животных, Ваши хобби и предпочтений.

Можно отталкиваться от готовых типовых проектов нашей разработки, либо сторонней организации. С Вами будет работать персональный архитектор, который поможет сформулировать требования и пожелания к будущему строению и сформировать техническое задание.



### Как происходит оплата?

Оплата производится на основании заключенного договора. При заключении договора на проектирование, оплата производится равными долями перед началом проектирования и по итогу приемки.

Оплата за производство домокомплекта и строительных работ, разбита на этапы. Условия оплаты обсуждаются индивидуально, в соответствии с выбранными материалами и объемами работ на объекте.

### Что требуется в процессе строительства?

Мы стремимся работать по обозначенному графику. От Вас требуется своевременная приемка этапов работ и оплата. Для Вашего удобства, мы устанавливаем на объектах видеонаблюдение, чтобы Вы всегда знали, что происходит на строительной площадке.

### Как подготовить участок к строительству?

Для того, чтобы строительство прошло без забот, необходимо обеспечить на объекте строительства следующие условия:

- Согласовать допуск специалистов на объект. Если на территории существует КПП.
- Организовать подъезд на участок.
- Обеспечить участок электроэнергией и питьевой водой.
- Освободить пространство для установки бытовки для проживания строителей.
- Освободить пространство для хранения материалов необходимых для осуществления работ.

Примечание: Мы можем решить все эти вопросы "Под ключ", если у Вас нет времени этим заниматься самостоятельно.

### Приемка результата?

Весь процесс строительства разбит на этапы. По итогам завершения этапа, мы подписываем с Вами акт выполненных работ. В т.ч. скрытых - к ним идут фото-отчеты, либо их приемку осуществляет внешний технадзор (По Вашему желанию).

Благодаря системной организации работ, мы обеспечиваем предсказуемый результат строительства - дом радует своих владельцев.