

Название проекта: ДПК-52
Артикул: ДПК-52

ДПК-52



+7(812) 467-83-50
info@domoproekt.com

Санкт-Петербург, В.О.,
Шкиперский проток, д.14 к.1, литер «В»,
БЦ «Прибой», офис 205.

Название проекта: ДПК-52
Артикул: ДПК-52

Стоимость проекта: 102000 руб.

Стоимость строительства: 49 000 руб. за 1 м²

Характеристики

Общая площадь: 255.54 м²

Спальни: 2

Глубина дома: 12 m

Ширина дома: 12 m

Технология: Бревенчатые дома

Сан.узлы: 1

Этажность: 2

Балкон: 1

Бассейн : 1

Котельная : 1

Сауна: 1

Терраса : 1

+7(812) 467-83-50
info@domoproekt.com

Санкт-Петербург, В.О.,
Шкиперский протоок, д.14 к.1, литер «В»,
БЦ «Прибой», офис 205.

Описание проекта

Проект современного двухэтажного загородного дома общей площадью 205,49 кв.м.

Этот большой загородный коттедж привлекает внимание своей эффектной архитектурой – большие арочные окна, необычное оформление террас, удачное цветочное решение, и всё это – из оцилиндрованного бревна. Данный дом – идеальное место для проведения семейных праздников, вечеринок и времяпрепровождения с друзьями.

Необычен он также и своей планировкой. При входе в дом расположен тамбур, который создаёт барьер для проникновения холодного воздуха. Помимо просторной гостиной (объединённой с лестничным холлом), а также изолированной большой кухни-столовой, первый этаж включает в себя полноценную спа-зону – сауну, душевую и бассейн. Стационарный крытый бассейн, выложенный мозаикой или декоративной плиткой, придаёт особый шик этому дому и станет большим плюсом для тех, кто не представляет шумный отдых с друзьями без водных развлечений.

На втором этаже расположены две спальные комнаты и огромное свободное пространство, для обустройства которого представляется целое поле для творчества: здесь можно расположить ещё несколько спальных мест, гардеробную, разместить ещё одну зону отдыха, подобно гостиной на первом этаже, а также можно устроить второй свет. Также этот зал имеет выход на длинный балкон с хорошим обзором.

Дом оборудован котельной, попасть в которую можно с террасы.

В проекте ДПК-52 предусмотрены следующие помещения:

- Две спальни на втором этаже по 15,98 кв.м.
- Просторная гостиная/зона отдыха площадью 38,89 кв.м.
- Большая кухня-столовая площадью 19,09 кв.м.
- Спа-зона: парная (6,34 кв.м.), душевая (9,12 кв.м.) и бассейн (11,21 кв.м.).
- Огромное свободное пространство второго этажа – 74,96 кв.м.
- Реализована большая терраса площадью 30,39 кв.м. и длинный балкон – 20,67 кв.м.
- Проектом предусмотрена котельная, площадью 5,74 кв.м.

+7(812) 467-83-50
info@domoproekt.com

Санкт-Петербург, В.О.,
Шкиперский проток, д.14 к.1, литер «В»,
БЦ «Прибой», офис 205.

Название проекта:
Артикул:



Название проекта:
Артикул:



Название проекта:
Артикул:



Название проекта:
Артикул:



+7(812) 467-83-50
info@domoproekt.com

Санкт-Петербург, В.О.,
Шкиперский проток, д.14 к.1, литер «В»,
БЦ «Прибой», офис 205.

Название проекта:
Артикул:



Название проекта:
Артикул:



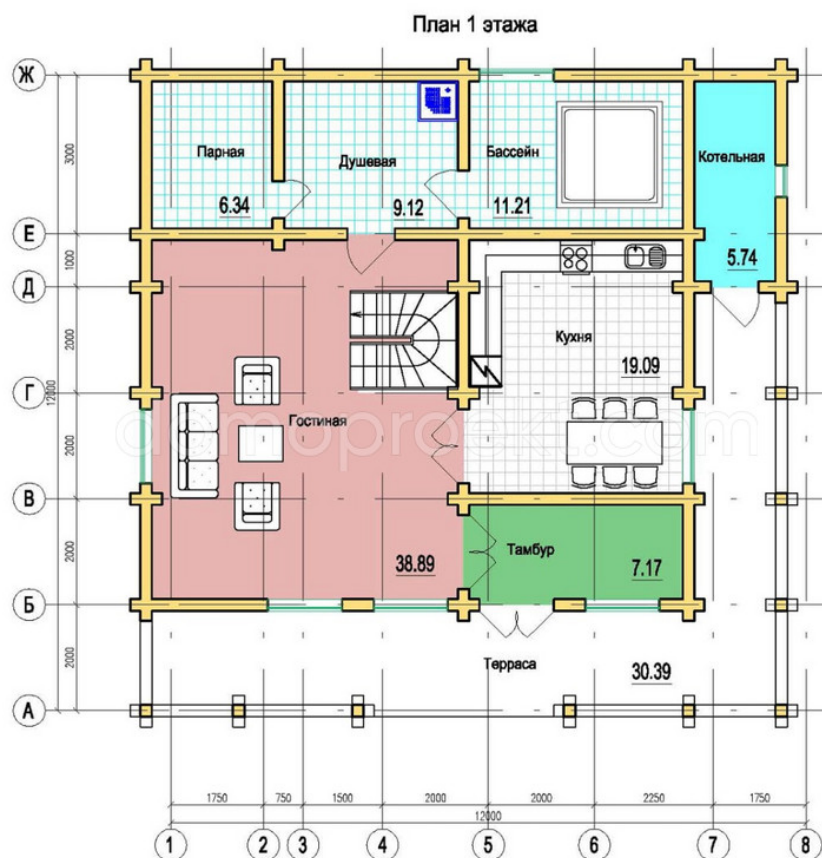
Название проекта:
Артикул:



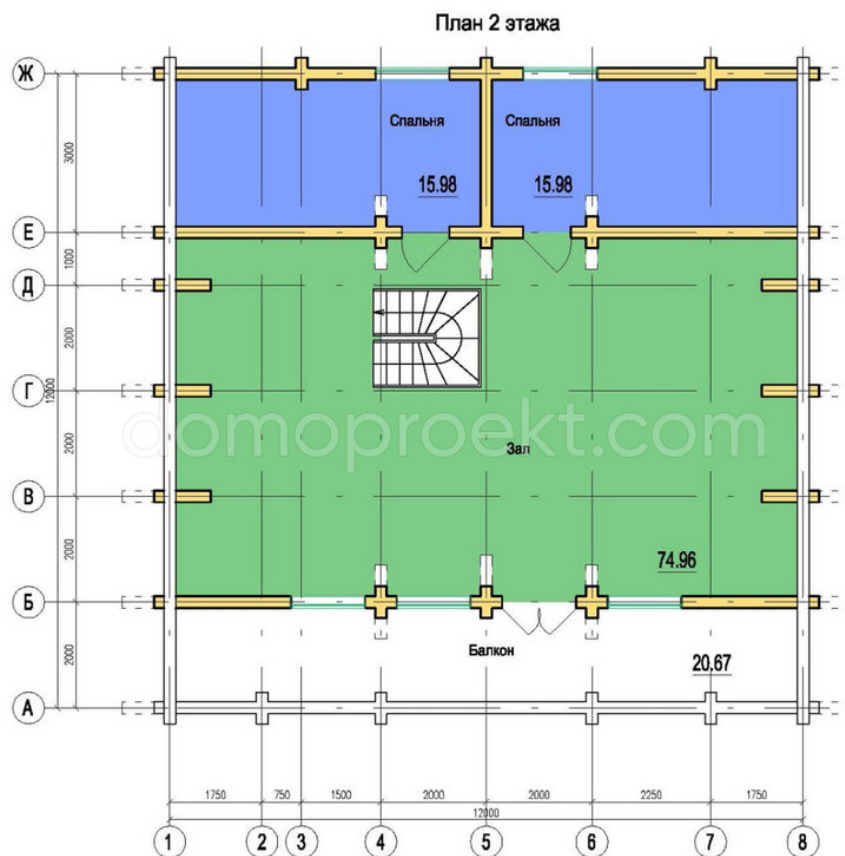
Название проекта:
Артикул:



Название проекта:
Артикул:



Название проекта:
Артикул:



Часто задаваемые вопросы

Как начать работать с компанией?

Схема сотрудничества выглядит приблизительно так.

- Бесплатная консультация - помощь в подборе проекта, предварительный расчет;
- Договор на проектирование. По итогу проектирования производится точный расчет стоимости строительства;
- Договор на строительство. Предоплата по договору;
- Производство и комплектация домокомплекта;
- Земляные работы и устройство фундамента (Мероприятия проводятся параллельно производству домокомплекта);
- Доставка домокомплекта;
- Строительные работы (Разбиты на этапы);
- Приемка результатов этапа и оплата;
- После завершения строительства - обслуживание объекта;

Выбор проекта - выбрать типовой или индивидуальное проектирование?

Выбор проекта производится на базе Ваших требований к сооружению. Режиму использования объекта, количеству постоянно проживающих и приезжающих гостей, наличию домашних животных, Ваши хобби и предпочтений.

Можно отталкиваться от готовых типовых проектов нашей разработки, либо сторонней организации. С Вами будет работать персональный архитектор, который поможет сформулировать требования и пожелания к будущему строению и сформировать техническое задание.

Как происходит оплата?

Оплата производится на основании заключенного договора. При заключении договора на проектирование, оплата производится равными долями перед началом проектирования и по итогу приемки.

Оплата за производство домокомплекта и строительных работ, разбита на этапы. Условия оплаты обсуждаются индивидуально, в соответствии с выбранными материалами и объемами работ на объекте.

Что требуется в процессе строительства?

Мы стремимся работать по обозначенному графику. От Вас требуется своевременная приемка этапов работ и оплата. Для Вашего удобства, мы устанавливаем на объектах видеонаблюдение, чтобы Вы всегда знали, что происходит на строительной площадке.

Как подготовить участок к строительству?

Для того, чтобы строительство прошло без забот, необходимо обеспечить на объекте строительства следующие условия:

- Согласовать допуск специалистов на объект. Если на территории существует КПП.
- Организовать подъезд на участок.
- Обеспечить участок электроэнергией и питьевой водой.
- Освободить пространство для установки бытовки для проживания строителей.
- Освободить пространство для хранения материалов необходимых для осуществления работ.

Примечание: Мы можем решить все эти вопросы "Под ключ", если у Вас нет времени этим заниматься самостоятельно.

Приемка результата?

Весь процесс строительства разбит на этапы. По итогам завершения этапа, мы подписываем с Вами акт выполненных работ. В т.ч. скрытых - к ним идут фото-отчеты, либо их приемку осуществляет внешний технадзор (По Вашему желанию).

Благодаря системной организации работ, мы обеспечиваем предсказуемый результат строительства - дом радует своих владельцев.