

Название проекта: ДПК-55
Артикул: ДПК-55

ДПК-55



+7(812) 467-83-50
info@domoproekt.com

Санкт-Петербург, В.О.,
Шкиперский проток, д.14 к.1, литер «В»,
БЦ «Прибой», офис 205.

Название проекта: ДПК-55
Артикул: ДПК-55

Стоимость проекта: 56000 руб.

Стоимость строительства: 49 000 руб. за 1 м²

Характеристики

Общая площадь: 140.06 м²

Спальни: 4

Глубина дома: 10.3 м

Ширина дома: 9.3 м

Технология: Брусовые дома

Сан.узлы: 1

Этажность: 2

Балкон: 1

Котельная : 1

Сауна: 1

+7(812) 467-83-50
info@domoproekt.com

Санкт-Петербург, В.О.,
Шкиперский протоок, д.14 к.1, литер «В»,
БЦ «Прибой», офис 205.

Описание проекта

Проект современного двухэтажного загородного дома общей площадью 140,06 кв.м.

Этот компактный двухэтажный коттедж с удачным наружным дизайном в стиле «Хай тек» и продуманным внутренним устройством выглядит эффектно и притягивает к себе внимание. Он отлично подойдёт для постоянного проживания небольшой семьи.

Дневная зона решена как большое светлое пространство гостиной, совмещённой с кухней и имеющей по выходу на крыльцо с каждой стороны. Устроенный по центру камин наполнит помещение теплом и уютом и соберет перед собой всю семью. Также на первом этаже спроектирован отдельный санузел (туалет с умывальником) и спа-зона - раздевалка, душевая и сауна.

Четыре спальни с общей ванной комнатой образуют ночную зону второго этажа и разделены лестничным холлом. Две большие спальни оснащены выходом на просторные угловые балконы друг напротив друга. При отсутствии потребности в таком количестве спальных комнат, вы можете оборудовать данные помещения на своё усмотрение: из одной из небольших спален выйдет вместительная кладовая или гардеробная, а также получится уютный светлый кабинет.

Техническое помещение на первом этаже предполагает установку котла, а тамбур при входе позволяет использовать этот дом не только как сезонное жильё, но и как круглогодичное.

В проекте ДПК-55 предусмотрены следующие помещения:

- Четыре спальни на втором этаже: две по 14,85 кв.м. и две по 9,42 кв.м.
- Кухня-гостиная площадью 30,10 кв.м.
- Небольшой туалет на первом этаже (1,42 кв.м.), а также душевая (3,62 кв.м.), раздевалка (4,17 кв.м.) и сауна (4,02 кв.м.).
- Полноценная ванная комната на втором этаже площадью 4,78 кв.м.
- Котельная площадью 5,01 кв.м.
- Реализовано три крыльца - два по 2,11 кв.м. и 2,59 кв.м.
- В проекте предусмотрены два симметричных балкона площадью по 5,90 кв.м.

+7(812) 467-83-50
info@domoproekt.com

Санкт-Петербург, В.О.,
Шкиперский проток, д.14 к.1, литер «В»,
БЦ «Прибой», офис 205.

Название проекта:
Артикул:



+7(812) 467-83-50
info@domoproekt.com

Санкт-Петербург, В.О.,
Шкиперский проток, д.14 к.1, литер «В»,
БЦ «Прибой», офис 205.

Название проекта:
Артикул:



Название проекта:
Артикул:



+7(812) 467-83-50
info@domoproekt.com

Санкт-Петербург, В.О.,
Шкиперский проток, д.14 к.1, литер «В»,
БЦ «Прибой», офис 205.

Название проекта:
Артикул:



+7(812) 467-83-50
info@domoproekt.com

Санкт-Петербург, В.О.,
Шкиперский проток, д.14 к.1, литер «В»,
БЦ «Прибой», офис 205.

Название проекта:
Артикул:



Название проекта:
Артикул:



+7(812) 467-83-50
info@domoproekt.com

Санкт-Петербург, В.О.,
Шкиперский проток, д.14 к.1, литер «В»,
БЦ «Прибой», офис 205.

Название проекта:
Артикул:



Название проекта:
Артикул:

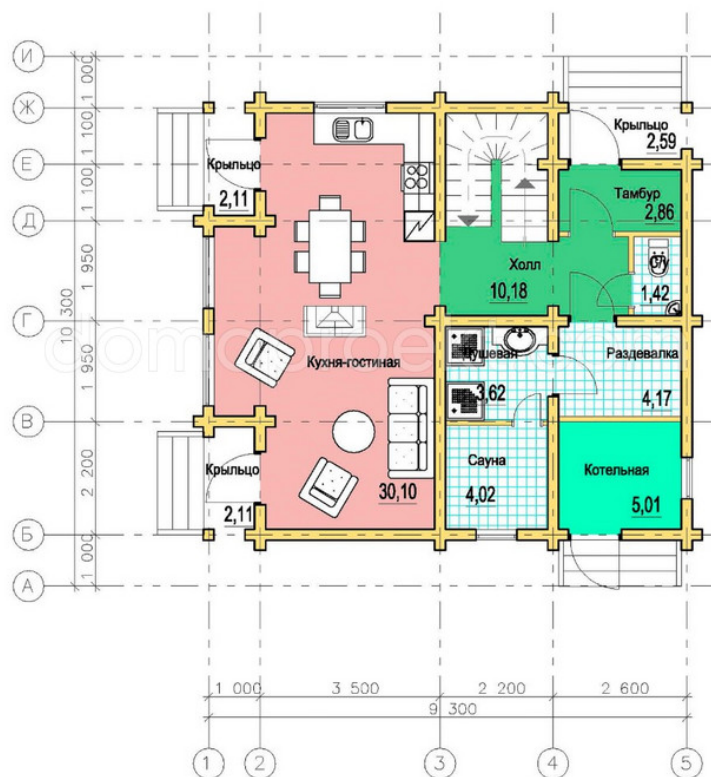


+7(812) 467-83-50
info@domoproekt.com

Санкт-Петербург, В.О.,
Шкиперский проток, д.14 к.1, литер «В»,
БЦ «Прибой», офис 205.

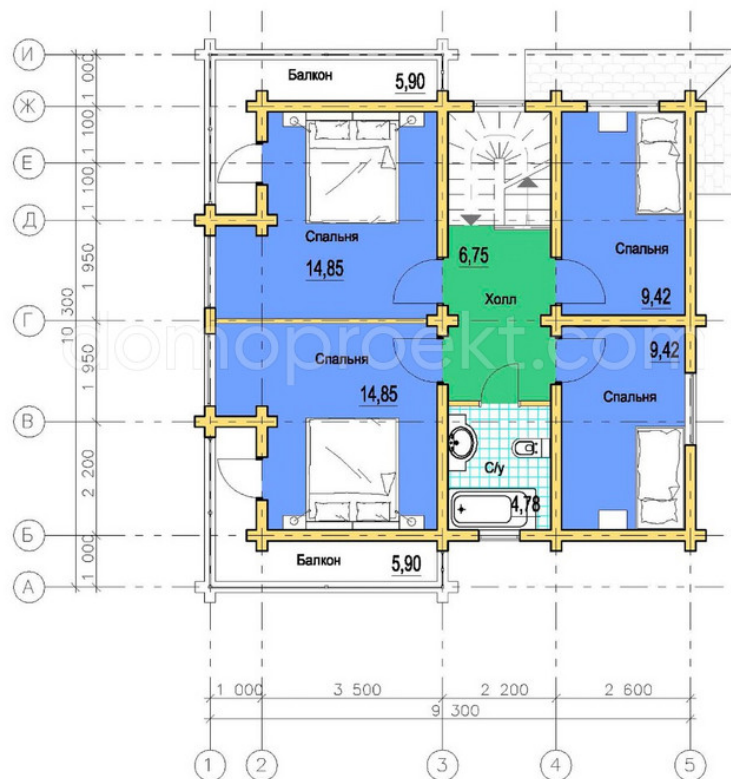
Название проекта:
Артикул:

План 1-го этажа



Название проекта:
Артикул:

План 2-го этажа



Часто задаваемые вопросы

Как начать работать с компанией?

Схема сотрудничества выглядит приблизительно так.

- Бесплатная консультация - помощь в подборе проекта, предварительный расчет;
- Договор на проектирование. По итогу проектирования производится точный расчет стоимости строительства;
- Договор на строительство. Предоплата по договору;
- Производство и комплектация домокомплекта;
- Земляные работы и устройство фундамента (Мероприятия проводятся параллельно производству домокомплекта);
- Доставка домокомплекта;
- Строительные работы (Разбиты на этапы);
- Приемка результатов этапа и оплата;
- После завершения строительства - обслуживание объекта;

Выбор проекта - выбрать типовой или индивидуальное проектирование?

Выбор проекта производится на базе Ваших требований к сооружению. Режиму использования объекта, количеству постоянно проживающих и приезжающих гостей, наличию домашних животных, Ваши хобби и предпочтений.

Можно отталкиваться от готовых типовых проектов нашей разработки, либо сторонней организации. С Вами будет работать персональный архитектор, который поможет сформулировать требования и пожелания к будущему строению и сформировать техническое задание.

Как происходит оплата?

Оплата производится на основании заключенного договора. При заключении договора на проектирование, оплата производится равными долями перед началом проектирования и по итогу приемки.

Оплата за производство домокомплекта и строительных работ, разбита на этапы. Условия оплаты обсуждаются индивидуально, в соответствии с выбранными материалами и объемами работ на объекте.

Что требуется в процессе строительства?

Мы стремимся работать по обозначенному графику. От Вас требуется своевременная приемка этапов работ и оплата. Для Вашего удобства, мы устанавливаем на объектах видеонаблюдение, чтобы Вы всегда знали, что происходит на строительной площадке.

Как подготовить участок к строительству?

Для того, чтобы строительство прошло без забот, необходимо обеспечить на объекте строительства следующие условия:

- Согласовать допуск специалистов на объект. Если на территории существует КПП.
- Организовать подъезд на участок.
- Обеспечить участок электроэнергией и питьевой водой.
- Освободить пространство для установки бытовки для проживания строителей.
- Освободить пространство для хранения материалов необходимых для осуществления работ.

Примечание: Мы можем решить все эти вопросы "Под ключ", если у Вас нет времени этим заниматься самостоятельно.

Приемка результата?

Весь процесс строительства разбит на этапы. По итогам завершения этапа, мы подписываем с Вами акт выполненных работ. В т.ч. скрытых - к ним идут фото-отчеты, либо их приемку осуществляет внешний технадзор (По Вашему желанию).

Благодаря системной организации работ, мы обеспечиваем предсказуемый результат строительства - дом радует своих владельцев.