

Название проекта: ДПК-64
Артикул: ДПК-64

ДПК-64



+7(812) 467-83-50
info@domoproekt.com

Санкт-Петербург, В.О.,
Шкиперский проток, д.14 к.1, литер «В»,
БЦ «Прибой», офис 205.

Название проекта: ДПК-64
Артикул: ДПК-64

Стоимость проекта: 80800 руб.

Стоимость строительства: 49 000 руб. за 1 м²

Характеристики

Общая площадь: 202.4 м²

Спальни: 4

Глубина дома: 9.6 м

Ширина дома: 12.5 м

Технология: Брусовые дома

Сан.узлы: 2

Этажность: 2

Балкон: 1

Кладовая: 1

Котельная : 1

Терраса : 1

+7(812) 467-83-50
info@domoproekt.com

Санкт-Петербург, В.О.,
Шкиперский протоок, д.14 к.1, литер «В»,
БЦ «Прибой», офис 205.

Описание проекта

Проект современного двухэтажного загородного дома общей площадью 202,4 кв.м.

Современный и стильный дизайн этого коттеджа из клеёного бруса привлекает к себе внимание, чем будет радовать не только жильцов, но и их соседей.

Сдержанная цветовая стилистика дополнена изящными элементами: мансардный этаж имеет два балкона, панорамное остекление является чуть ли не главным украшением экстерьера и впускает много естественного света, а в зоне отдыха первого этажа оформлен камин.

Вход в дом предполагается с небольшого крыльца в тамбур, откуда можно попасть как в холл, так и в котельную, которая согреет дом в холодное время года.

Внутренние помещения чётко разделены по своему назначению. Открытая кухня, которую при желании можно отделить перегородкой, визуально увеличивает пространство. Большая зона отдыха имеет выход на крытую просторную террасу, которая в тёплое время года может стать прекрасным продолжением гостиной. Спальня на первом этаже тоже имеет выход на террасу. Это помещение можно предоставлять гостям или переоборудовать в кабинет.

Второй этаж представлен ночной зоной: три спальни, две из которых имеют выходы на общий балкон, и одна – на другой, напротив. Дополняют спальную зону большая ванная комната и кладовая, которая может стать вместительной гардеробной.

В проекте ДПК-64 реализованы следующие помещения:

- Одна спальня на первом этаже (11,97 кв.м.) и три – на втором (11,97 кв.м., 14,18 кв.м. и 15,22 кв.м.)
- Вместительная гостиная/зона отдыха площадью 21,87 кв.м. объединённая с кухней-столовой площадью 15,54 кв.м.
- Две полноценные ванные комнаты с туалетом на каждом этаже.
- Предусмотрена просторная терраса площадью 44,35 кв.м., а также два балкона – 6,58 кв.м. и 8,13 кв.м.
- В проекте реализованы котельная и кладовая.

+7(812) 467-83-50
info@domoproekt.com

Санкт-Петербург, В.О.,
Шкиперский проток, д.14 к.1, литер «В»,
БЦ «Прибой», офис 205.

Название проекта:
Артикул:



+7(812) 467-83-50
info@domoproekt.com

Санкт-Петербург, В.О.,
Шкиперский проток, д.14 к.1, литер «В»,
БЦ «Прибой», офис 205.

Название проекта:
Артикул:



Название проекта:
Артикул:



+7(812) 467-83-50
info@domoproekt.com

Санкт-Петербург, В.О.,
Шкиперский проток, д.14 к.1, литер «В»,
БЦ «Прибой», офис 205.

Название проекта:
Артикул:



Название проекта:
Артикул:



Название проекта:
Артикул:



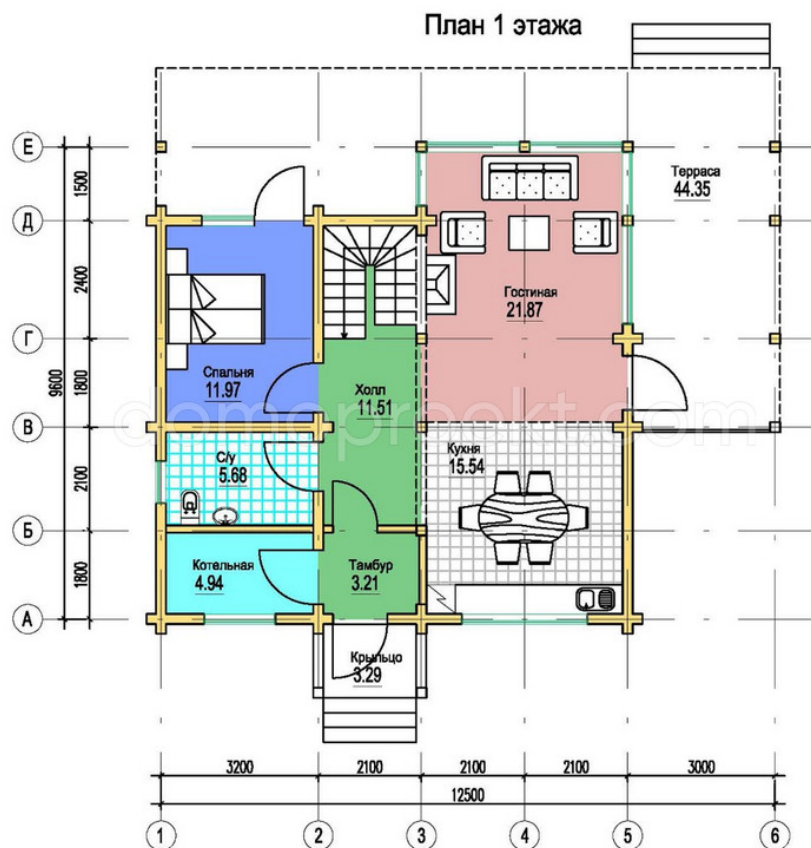
Название проекта:
Артикул:



Название проекта:
Артикул:

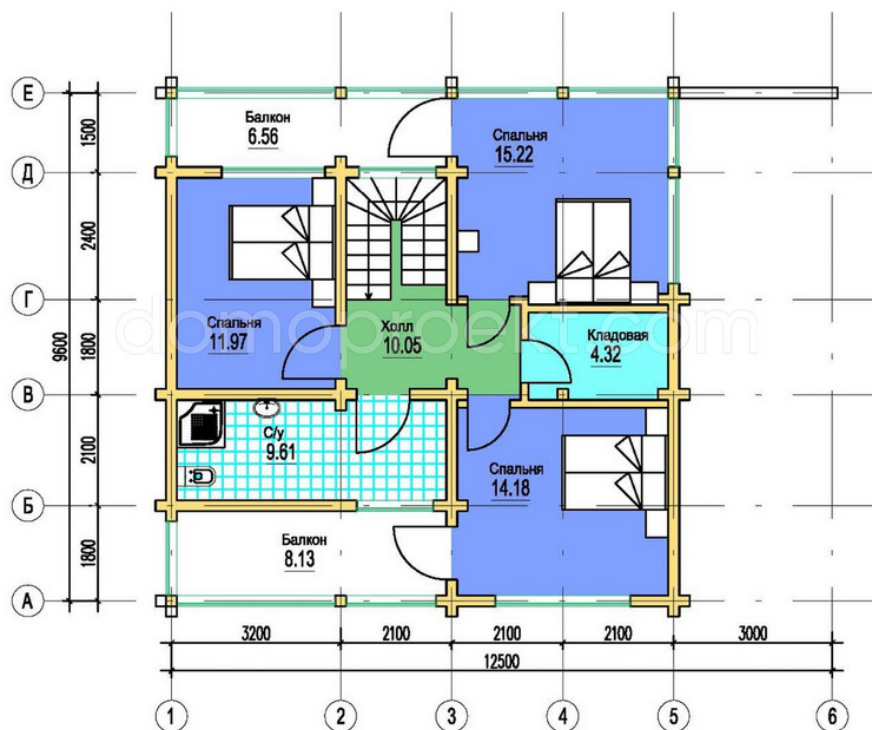


Название проекта:
Артикул:



Название проекта:
Артикул:

План 2 этажа



Часто задаваемые вопросы

Как начать работать с компанией?

Схема сотрудничества выглядит приблизительно так.

- Бесплатная консультация - помощь в подборе проекта, предварительный расчет;
- Договор на проектирование. По итогу проектирования производится точный расчет стоимости строительства;
- Договор на строительство. Предоплата по договору;
- Производство и комплектация домокомплекта;
- Земляные работы и устройство фундамента (Мероприятия проводятся параллельно производству домокомплекта);
- Доставка домокомплекта;
- Строительные работы (Разбиты на этапы);
- Приемка результатов этапа и оплата;
- После завершения строительства - обслуживание объекта;

Выбор проекта - выбрать типовой или индивидуальное проектирование?

Выбор проекта производится на базе Ваших требований к сооружению. Режиму использования объекта, количеству постоянно проживающих и приезжающих гостей, наличию домашних животных, Ваши хобби и предпочтений.

Можно отталкиваться от готовых типовых проектов нашей разработки, либо сторонней организации. С Вами будет работать персональный архитектор, который поможет сформулировать требования и пожелания к будущему строению и сформировать техническое задание.

Как происходит оплата?

Оплата производится на основании заключенного договора. При заключении договора на проектирование, оплата производится равными долями перед началом проектирования и по итогу приемки.

Оплата за производство домокомплекта и строительных работ, разбита на этапы. Условия оплаты обсуждаются индивидуально, в соответствии с выбранными материалами и объемами работ на объекте.

Что требуется в процессе строительства?

Мы стремимся работать по обозначенному графику. От Вас требуется своевременная приемка этапов работ и оплата. Для Вашего удобства, мы устанавливаем на объектах видеонаблюдение, чтобы Вы всегда знали, что происходит на строительной площадке.

Как подготовить участок к строительству?

Для того, чтобы строительство прошло без забот, необходимо обеспечить на объекте строительства следующие условия:

- Согласовать допуск специалистов на объект. Если на территории существует КПП.
- Организовать подъезд на участок.
- Обеспечить участок электроэнергией и питьевой водой.
- Освободить пространство для установки бытовки для проживания строителей.
- Освободить пространство для хранения материалов необходимых для осуществления работ.

Примечание: Мы можем решить все эти вопросы "Под ключ", если у Вас нет времени этим заниматься самостоятельно.

Приемка результата?

Весь процесс строительства разбит на этапы. По итогам завершения этапа, мы подписываем с Вами акт выполненных работ. В т.ч. скрытых - к ним идут фото-отчеты, либо их приемку осуществляет внешний технадзор (По Вашему желанию).

Благодаря системной организации работ, мы обеспечиваем предсказуемый результат строительства - дом радует своих владельцев.