

Название проекта: ДПК-70
Артикул: ДПК-70

ДПК-70



+7(812) 467-83-50
info@domoproekt.com

Санкт-Петербург, В.О.,
Шкиперский проток, д.14 к.1, литер «В»,
БЦ «Прибой», офис 205.

Название проекта: ДПК-70
Артикул: ДПК-70

Стоимость проекта: 86800 руб.

Стоимость строительства: 49 000 руб. за 1 м²

Характеристики

Общая площадь: 217.53 м²

Спальни: 4

Глубина дома: 10.65 m

Ширина дома: 11 m

Технология: Брусовые дома

Сан.узлы: 3

Этажность: 2

Балкон: 1

Кабинет : 1

Котельная : 1

Сауна: 1

Терраса : 1

+7(812) 467-83-50
info@domoproekt.com

Санкт-Петербург, В.О.,
Шкиперский протоок, д.14 к.1, литер «В»,
БЦ «Прибой», офис 205.

Описание проекта

Проект современного двухэтажного жилого дома общей площадью 217,53 кв.м.

Этот практичный проект – удачный вариант строительства загородного двухэтажного дома для постоянного проживания семьи с детьми. Сочетание в своём экстерьере дерева и кирпича подчеркивает уникальность и стиль этого коттеджа. Более того, интерьер также функционален и уникален.

Под зону отдыха на первом этаже отведена большая площадь – на сорока кв.м. (40 кв.м.) размещена гостиная, совмещённая с лестничным холлом. Она имеет выход на просторную террасу, которая соединяет внутреннее и внешнее пространство дома и дарит единение с природой. Открытая кухня, совмещённая с обеденной зоной, также зрительно увеличивает пространство зоны отдыха.

Также на этаже запланирована просторная спа-зона, состоящая из комнаты отдыха, сауны, и полноценной ванной комнаты.

Дополнительную спальню можно предложить гостям или пожилым родственникам.

Мансардный этаж предусматривает удобный кабинет, который оценят те, кто работает из дома. Также тут размещены три спальни, самая большая из которых имеет выход на балкон, и два общих санузла – небольшой туалет и большая ванная комната, что очень удобно при проживании большой семьи.

Наличие котельной позволит обеспечить обогрев всего дома для комфортного всесезонного пребывания.

В проекте ДПК-70 реализованы следующие помещения:

- Одна спальня на первом этаже (9,78 кв.м.) и три – на втором (две по 12,32 кв.м. и 14,97 кв.м.).
- Светлый кабинет на втором этаже площадью 12,69 кв.м.
- Просторная гостиная/зона отдыха – 38,50 кв.м.
- Кухня-столовая площадью 12,69 кв.м.
- Спа-зона с сауной и ванная комната на первом этаже, небольшой туалет и ванная комната на втором.
- Проектом предусмотрена обширная терраса (51,89 кв.м.) и балкон (8,12 кв.м.).

- Также реализована котельная.
-

+7(812) 467-83-50
info@domoproekt.com

Санкт-Петербург, В.О.,
Шкиперский проток, д.14 к.1, литер «В»,
БЦ «Прибой», офис 205.

Название проекта:
Артикул:



Название проекта:
Артикул:



Название проекта:
Артикул:



Название проекта:
Артикул:



Название проекта:
Артикул:



+7(812) 467-83-50
info@domoproekt.com

Санкт-Петербург, В.О.,
Шкиперский проток, д.14 к.1, литер «В»,
БЦ «Прибой», офис 205.

Название проекта:
Артикул:



Название проекта:
Артикул:



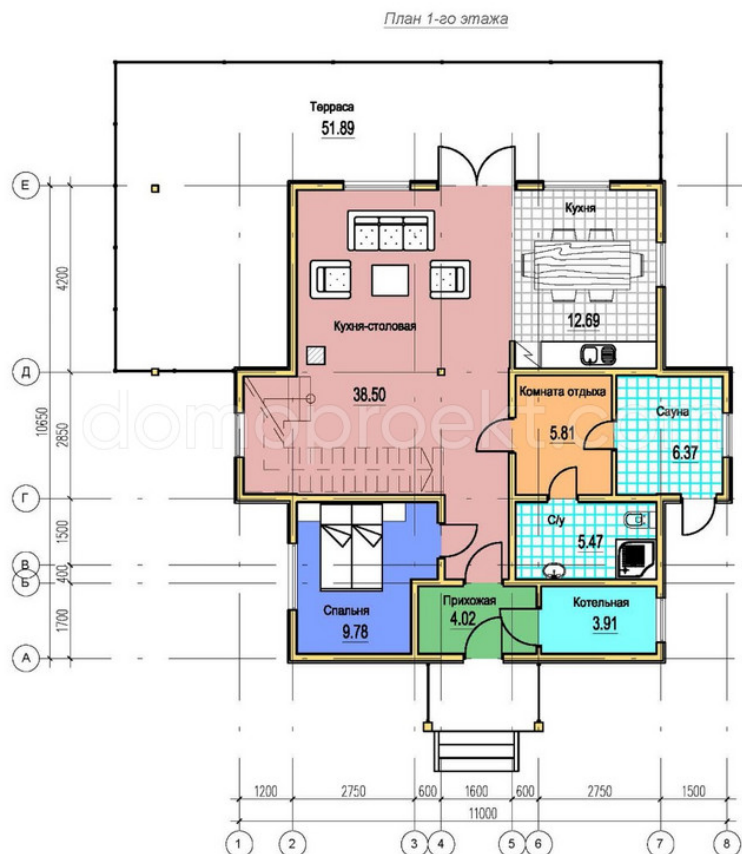
Название проекта:
Артикул:



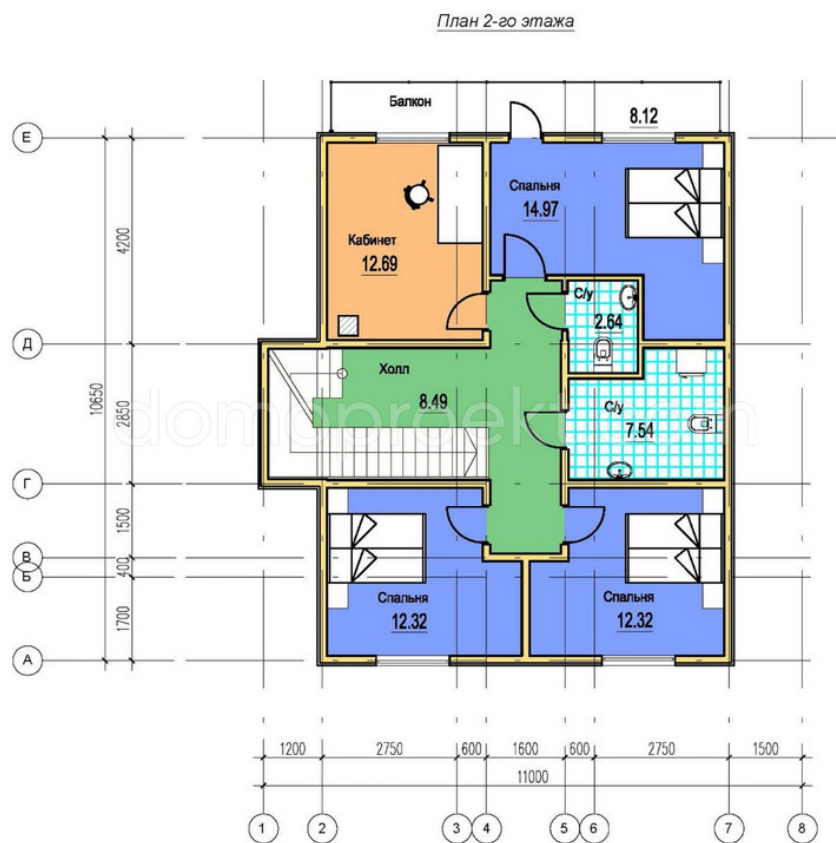
+7(812) 467-83-50
info@domoproekt.com

Санкт-Петербург, В.О.,
Шкиперский проток, д.14 к.1, литер «В»,
БЦ «Прибой», офис 205.

Название проекта:
Артикул:



Название проекта:
Артикул:



Часто задаваемые вопросы

Как начать работать с компанией?

Схема сотрудничества выглядит приблизительно так.

- Бесплатная консультация - помощь в подборе проекта, предварительный расчет;
- Договор на проектирование. По итогу проектирования производится точный расчет стоимости строительства;
- Договор на строительство. Предоплата по договору;
- Производство и комплектация домокомплекта;
- Земляные работы и устройство фундамента (Мероприятия проводятся параллельно производству домокомплекта);
- Доставка домокомплекта;
- Строительные работы (Разбиты на этапы);
- Приемка результатов этапа и оплата;
- После завершения строительства - обслуживание объекта;

Выбор проекта - выбрать типовой или индивидуальное проектирование?

Выбор проекта производится на базе Ваших требований к сооружению. Режиму использования объекта, количеству постоянно проживающих и приезжающих гостей, наличию домашних животных, Ваши хобби и предпочтений.

Можно отталкиваться от готовых типовых проектов нашей разработки, либо сторонней организации. С Вами будет работать персональный архитектор, который поможет сформулировать требования и пожелания к будущему строению и сформировать техническое задание.

Как происходит оплата?

Оплата производится на основании заключенного договора. При заключении договора на проектирование, оплата производится равными долями перед началом проектирования и по итогу приемки.

Оплата за производство домокомплекта и строительных работ, разбита на этапы. Условия оплаты обсуждаются индивидуально, в соответствии с выбранными материалами и объемами работ на объекте.

Что требуется в процессе строительства?

Мы стремимся работать по обозначенному графику. От Вас требуется своевременная приемка этапов работ и оплата. Для Вашего удобства, мы устанавливаем на объектах видеонаблюдение, чтобы Вы всегда знали, что происходит на строительной площадке.

Как подготовить участок к строительству?

Для того, чтобы строительство прошло без забот, необходимо обеспечить на объекте строительства следующие условия:

- Согласовать допуск специалистов на объект. Если на территории существует КПП.
- Организовать подъезд на участок.
- Обеспечить участок электроэнергией и питьевой водой.
- Освободить пространство для установки бытовки для проживания строителей.
- Освободить пространство для хранения материалов необходимых для осуществления работ.

Примечание: Мы можем решить все эти вопросы "Под ключ", если у Вас нет времени этим заниматься самостоятельно.

Приемка результата?

Весь процесс строительства разбит на этапы. По итогам завершения этапа, мы подписываем с Вами акт выполненных работ. В т.ч. скрытых - к ним идут фото-отчеты, либо их приемку осуществляет внешний технадзор (По Вашему желанию).

Благодаря системной организации работ, мы обеспечиваем предсказуемый результат строительства - дом радует своих владельцев.