

Название проекта: ДПК-88
Артикул: ДПК-88

ДПК-88



+7(812) 467-83-50
info@domoproekt.com

Санкт-Петербург, В.О.,
Шкиперский проток, д.14 к.1, литер «В»,
БЦ «Прибой», офис 205.

Название проекта: ДПК-88
Артикул: ДПК-88

Стоимость проекта: 106400 руб.

Стоимость строительства: 49 000 руб. за 1 м²

Характеристики

Общая площадь: 266.34 м²

Спальни: 3

Глубина дома: 9.6 м

Ширина дома: 10.8 м

Технология: Комбинированные дома

Сан.узлы: 3

Этажность: 3

Гардероб: 1

Кладовая : 1

Прачечная : 1

Второй свет : 1

Котельная : 1

Сауна : 1

Терраса : 1

+7(812) 467-83-50
info@domoproekt.com

Санкт-Петербург, В.О.,
Шкиперский проток, д.14 к.1, литер «В»,
БЦ «Прибой», офис 205.

Описание проекта

Проект современного двухэтажного загородного дома с цоколем общей площадью 266,34 кв.м.

Комбинированный коттедж из кирпича и бруса с цоколем и двумя этажами придётся по вкусу небольшой семье. Фасады просты и элегантны, а окна разнообразных форм придают строению благородный и богатый вид.

Цокольный этаж представлен зоной отдыха – большая часть занята комнатой отдыха и сауной. Также здесь есть кладовая и отдельная постирочная.

На первом этаже спланирована открытая гостиная с камином и выходом в сад, рядом расположена кухня и обеденная зона, которая также имеет выход на террасу. Это поможет легко поделить террасу на зоны и наслаждаться отдыхом на свежем воздухе в любое время суток.

Большую просторную спальню с собственной гардеробной по достоинству оценят гости или пожилые родители. Напротив расположена большая ванная комната, что только добавляет удобств.

Спальни на втором этаже имеют красивый мансардный потолок и площадь, достаточную для всей необходимой для постоянного проживания мебели. Одна из спален имеет свою гардеробную. Также на этаже расположена просторная ванная комната – в ней найдётся место не только для ванной и душевой кабины, но и для хозяйственных шкафов и разнообразного декора. Площадь холла позволяет оборудовать его удобной мебелью и создать небольшую зону отдыха с видом на гостиную.

В проекте ДПК-88 реализованы следующие помещения:

- Одна спальня на первом этаже и две – на втором.
- Просторная гостиная/зона отдыха со вторым светом площадью 35,95 кв.м. на первом этаже, дополнительная комната отдыха площадью 36,98 кв.м. на цокольном этаже.
- Кухня-столовая площадью 22,27 кв.м.
- Спа-зона на цоколе, и просторные ванные комнаты на каждом этаже.
- Проектом предусмотрены помещения для хранения, постирочная.
- Также реализована большая терраса площадью 21,78 кв.м.

+7(812) 467-83-50
info@domoproekt.com

Санкт-Петербург, В.О.,
Шкиперский проток, д.14 к.1, литер «В»,
БЦ «Прибой», офис 205.

Название проекта:
Артикул:



+7(812) 467-83-50
info@domoproekt.com

Санкт-Петербург, В.О.,
Шкиперский проток, д.14 к.1, литер «В»,
БЦ «Прибой», офис 205.

Название проекта:
Артикул:



+7(812) 467-83-50
info@domoproekt.com

Санкт-Петербург, В.О.,
Шкиперский проток, д.14 к.1, литер «В»,
БЦ «Прибой», офис 205.

Название проекта:
Артикул:



+7(812) 467-83-50
info@domoproekt.com

Санкт-Петербург, В.О.,
Шкиперский проток, д.14 к.1, литер «В»,
БЦ «Прибой», офис 205.

Название проекта:
Артикул:



Название проекта:
Артикул:



Название проекта:
Артикул:



+7(812) 467-83-50
info@domoproekt.com

Санкт-Петербург, В.О.,
Шкиперский проток, д.14 к.1, литер «В»,
БЦ «Прибой», офис 205.

Название проекта:
Артикул:



Название проекта:
Артикул:



Название проекта:
Артикул:



Название проекта:
Артикул:

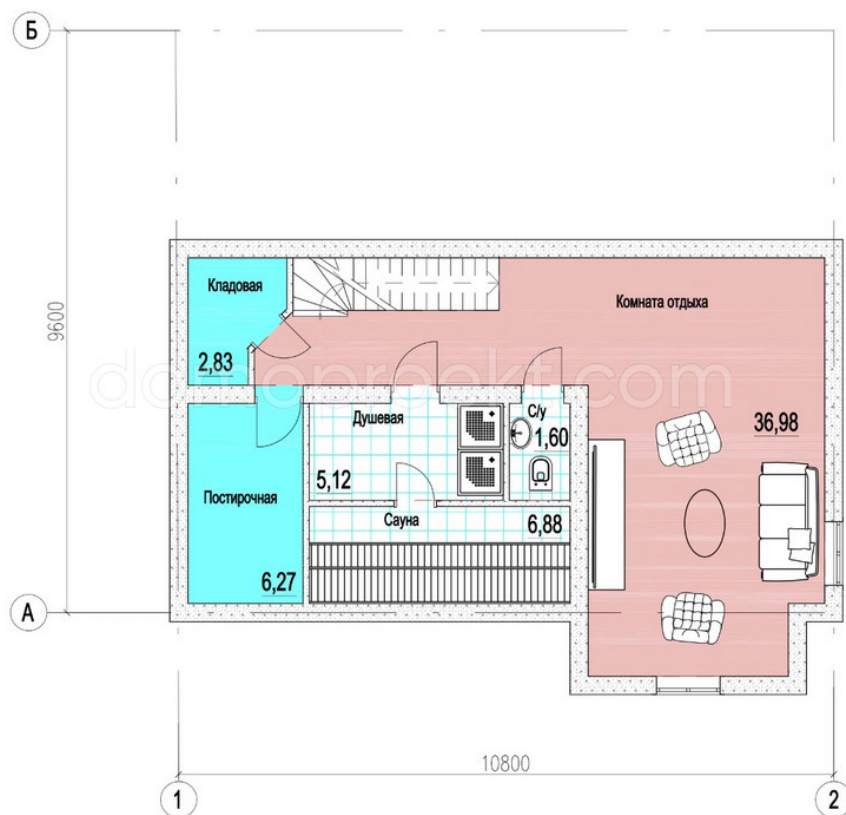


Название проекта:
Артикул:



Название проекта:
Артикул:

План цокольного этажа



Часто задаваемые вопросы

Как начать работать с компанией?

Схема сотрудничества выглядит приблизительно так.

- Бесплатная консультация - помощь в подборе проекта, предварительный расчет;
- Договор на проектирование. По итогу проектирования производится точный расчет стоимости строительства;
- Договор на строительство. Предоплата по договору;
- Производство и комплектация домокомплекта;
- Земляные работы и устройство фундамента (Мероприятия проводятся параллельно производству домокомплекта);
- Доставка домокомплекта;
- Строительные работы (Разбиты на этапы);
- Приемка результатов этапа и оплата;
- После завершения строительства - обслуживание объекта;

Выбор проекта - выбрать типовой или индивидуальное проектирование?

Выбор проекта производится на базе Ваших требований к сооружению. Режиму использования объекта, количеству постоянно проживающих и приезжающих гостей, наличию домашних животных, Ваши хобби и предпочтений.

Можно отталкиваться от готовых типовых проектов нашей разработки, либо сторонней организации. С Вами будет работать персональный архитектор, который поможет сформулировать требования и пожелания к будущему строению и сформировать техническое задание.

Как происходит оплата?

Оплата производится на основании заключенного договора. При заключении договора на проектирование, оплата производится равными долями перед началом проектирования и по итогу приемки.

Оплата за производство домокомплекта и строительных работ, разбита на этапы. Условия оплаты обсуждаются индивидуально, в соответствии с выбранными материалами и объемами работ на объекте.

Что требуется в процессе строительства?

Мы стремимся работать по обозначенному графику. От Вас требуется своевременная приемка этапов работ и оплата. Для Вашего удобства, мы устанавливаем на объектах видеонаблюдение, чтобы Вы всегда знали, что происходит на строительной площадке.

Как подготовить участок к строительству?

Для того, чтобы строительство прошло без забот, необходимо обеспечить на объекте строительства следующие условия:

- Согласовать допуск специалистов на объект. Если на территории существует КПП.
- Организовать подъезд на участок.
- Обеспечить участок электроэнергией и питьевой водой.
- Освободить пространство для установки бытовки для проживания строителей.
- Освободить пространство для хранения материалов необходимых для осуществления работ.

Примечание: Мы можем решить все эти вопросы "Под ключ", если у Вас нет времени этим заниматься самостоятельно.

Приемка результата?

Весь процесс строительства разбит на этапы. По итогам завершения этапа, мы подписываем с Вами акт выполненных работ. В т.ч. скрытых - к ним идут фото-отчеты, либо их приемку осуществляет внешний технадзор (По Вашему желанию).

Благодаря системной организации работ, мы обеспечиваем предсказуемый результат строительства - дом радует своих владельцев.