

Название проекта: ДПК-89  
Артикул: ДПК-89

## ДПК-89



**+7(812) 467-83-50**  
info@domoproekt.com

Санкт-Петербург, В.О.,  
Шкиперский проток, д.14 к.1, литер «В»,  
БЦ «Прибой», офис 205.

Название проекта: ДПК-89  
Артикул: ДПК-89

Стоимость проекта: 71600 руб.

Стоимость строительства: 49 000 руб. за 1 м<sup>2</sup>

## Характеристики

Общая площадь: 179.65 м<sup>2</sup>

Спальни: 5

Глубина дома: 13.5 м

Ширина дома: 11.25 м

Технология: Брусовые дома

Сан.узлы: 2

Этажность: 2

Кладовая: 1

Терраса : 1

---

**+7(812) 467-83-50**  
info@domoproekt.com

Санкт-Петербург, В.О.,  
Шкиперский протоок, д.14 к.1, литер «В»,  
БЦ «Прибой», офис 205.

## Описание проекта

### Проект современного двухэтажного загородного дома общей площадью 179,65 кв.м.

Этот стильный коттедж из бруса в приятных классических оттенках включает в себя оптимальную планировку для проживания семьи 4-6 человек.

Вход в дом предполагается с просторной террасы в большую прихожую, которую стоит оборудовать встроенными шкафами и забыть о беспорядке навсегда. Дневная зона представляется как большое светлое пространство со всеми необходимыми для постоянного проживания комнатами. Лестничный холл является продолжением светлой гостиной, которая, в свою очередь, условно отделена от кухни.

Открытые пространства создают ощущения простора, но, при желании, столовую можно сделать изолированной. Небольшая кухня включает в себя и обеденную зону, которую можно разместить у окна, так как наличие эркера делает помещение светлее и визуально больше. Так как на этаже есть помещение для кладовых, одно из них будет удобно использовать для хранения продуктов и кухонной утвари. Также на первом этаже предусмотрена дополнительная гостевая комната, однако, при необходимости, её можно использовать как кабинет или детскую игровую комнату.

Второй этаж представлен пятью спальнями и небольшой ванной комнатой. Назначение помещений можно изменить в зависимости от ваших потребностей, а от одной из них и вовсе можно отказаться в пользу второго света гостиной.

Одна из кладовых первого этажа имеет вход с заднего двора и из неё вполне можно сделать котельную.

### В проекте ДПК-89 реализованы следующие помещения:

- Четыре спальни на втором этаже.
- Гостевая комната площадью 9,93 кв.м. на первом этаже.
- Просторная гостиная/зона отдыха площадью 25,98 кв.м.
- Кухня, совмещённая с обеденной зоной - 13,15 кв.м.
- Большая ванная комната с сауной на первом этаже, и ванная комната на втором.
- Проектом предусмотрены кладовые и терраса, площадью 3,68 кв.м.

---

**+7(812) 467-83-50**  
info@domoproekt.com

Санкт-Петербург, В.О.,  
Шкиперский проток, д.14 к.1, литер «В»,  
БЦ «Прибой», офис 205.

Название проекта:  
Артикул:



Название проекта:  
Артикул:



Название проекта:  
Артикул:





Название проекта:  
Артикул:



Название проекта:  
Артикул:



Название проекта:  
Артикул:



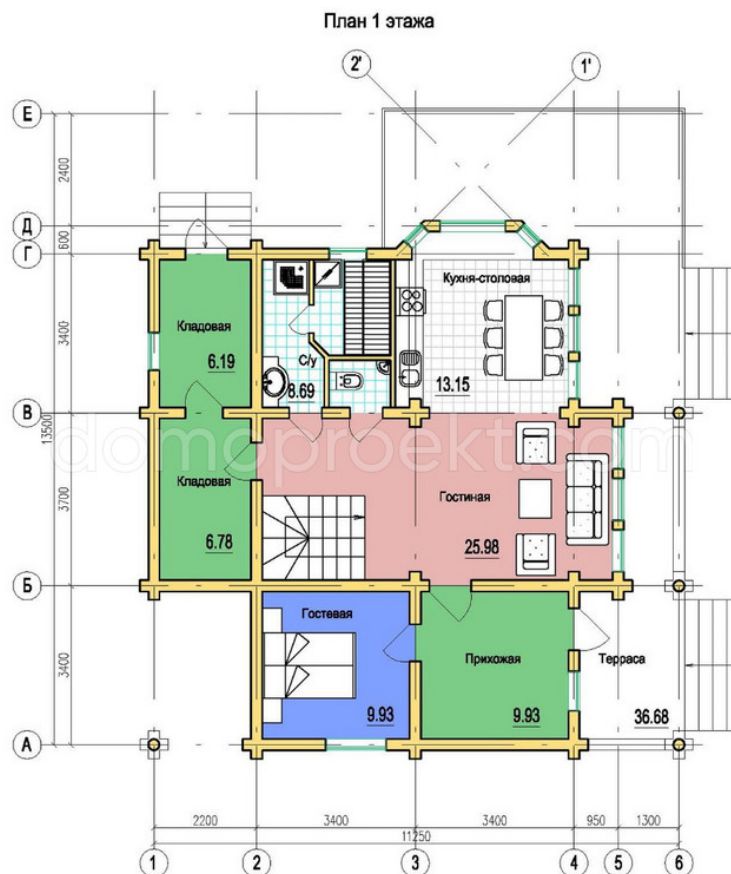
Название проекта:  
Артикул:



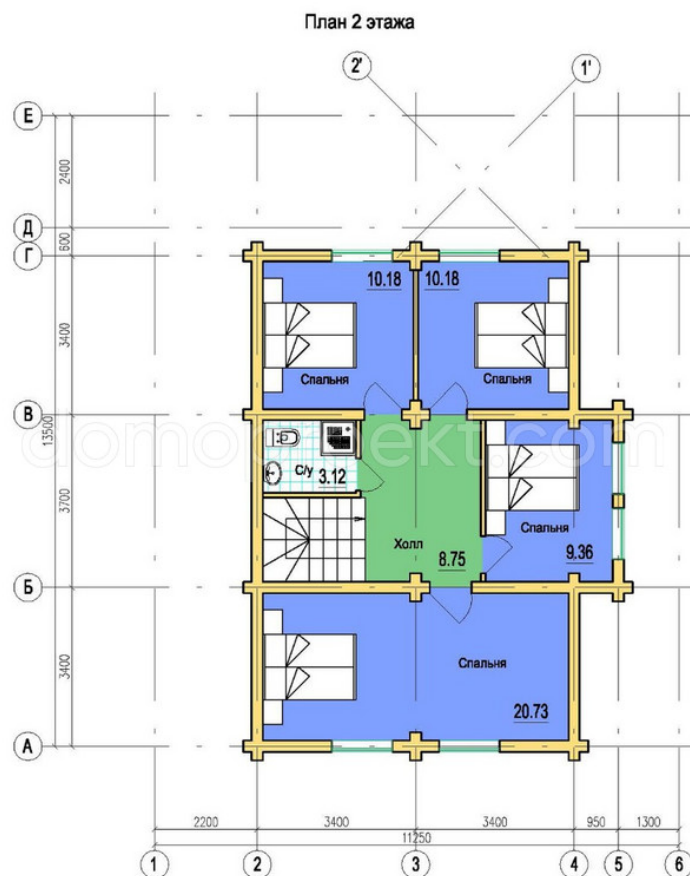
Название проекта:  
Артикул:



Название проекта:  
Артикул:



Название проекта:  
Артикул:





## Часто задаваемые вопросы

### Как начать работать с компанией?

Схема сотрудничества выглядит приблизительно так.

- Бесплатная консультация - помощь в подборе проекта, предварительный расчет;
- Договор на проектирование. По итогу проектирования производится точный расчет стоимости строительства;
- Договор на строительство. Предоплата по договору;
- Производство и комплектация домокомплекта;
- Земляные работы и устройство фундамента (Мероприятия проводятся параллельно производству домокомплекта);
- Доставка домокомплекта;
- Строительные работы (Разбиты на этапы);
- Приемка результатов этапа и оплата;
- После завершения строительства - обслуживание объекта;

### Выбор проекта - выбрать типовой или индивидуальное проектирование?

Выбор проекта производится на базе Ваших требований к сооружению. Режиму использования объекта, количеству постоянно проживающих и приезжающих гостей, наличию домашних животных, Ваши хобби и предпочтений.

Можно отталкиваться от готовых типовых проектов нашей разработки, либо сторонней организации. С Вами будет работать персональный архитектор, который поможет сформулировать требования и пожелания к будущему строению и сформировать техническое задание.



### Как происходит оплата?

Оплата производится на основании заключенного договора. При заключении договора на проектирование, оплата производится равными долями перед началом проектирования и по итогу приемки.

Оплата за производство домокомплекта и строительных работ, разбита на этапы. Условия оплаты обсуждаются индивидуально, в соответствии с выбранными материалами и объемами работ на объекте.

### Что требуется в процессе строительства?

Мы стремимся работать по обозначенному графику. От Вас требуется своевременная приемка этапов работ и оплата. Для Вашего удобства, мы устанавливаем на объектах видеонаблюдение, чтобы Вы всегда знали, что происходит на строительной площадке.

### Как подготовить участок к строительству?

Для того, чтобы строительство прошло без забот, необходимо обеспечить на объекте строительства следующие условия:

- Согласовать допуск специалистов на объект. Если на территории существует КПП.
- Организовать подъезд на участок.
- Обеспечить участок электроэнергией и питьевой водой.
- Освободить пространство для установки бытовки для проживания строителей.
- Освободить пространство для хранения материалов необходимых для осуществления работ.

Примечание: Мы можем решить все эти вопросы "Под ключ", если у Вас нет времени этим заниматься самостоятельно.

### Приемка результата?

Весь процесс строительства разбит на этапы. По итогам завершения этапа, мы подписываем с Вами акт выполненных работ. В т.ч. скрытых - к ним идут фото-отчеты, либо их приемку осуществляет внешний технадзор (По Вашему желанию).

Благодаря системной организации работ, мы обеспечиваем предсказуемый результат строительства - дом радует своих владельцев.